

**Изготвил:**

/име, фамилия,/ подпис: .....

дата:.....Г.,

№ и дата на удостоверението за упражняване на лесоуводска практика:

**Одобрил:**

име, фамилия,/ подпис: .....

дата:.....Г.,

№ и дата на удостоверението за упражняване на лесоуводска практика:

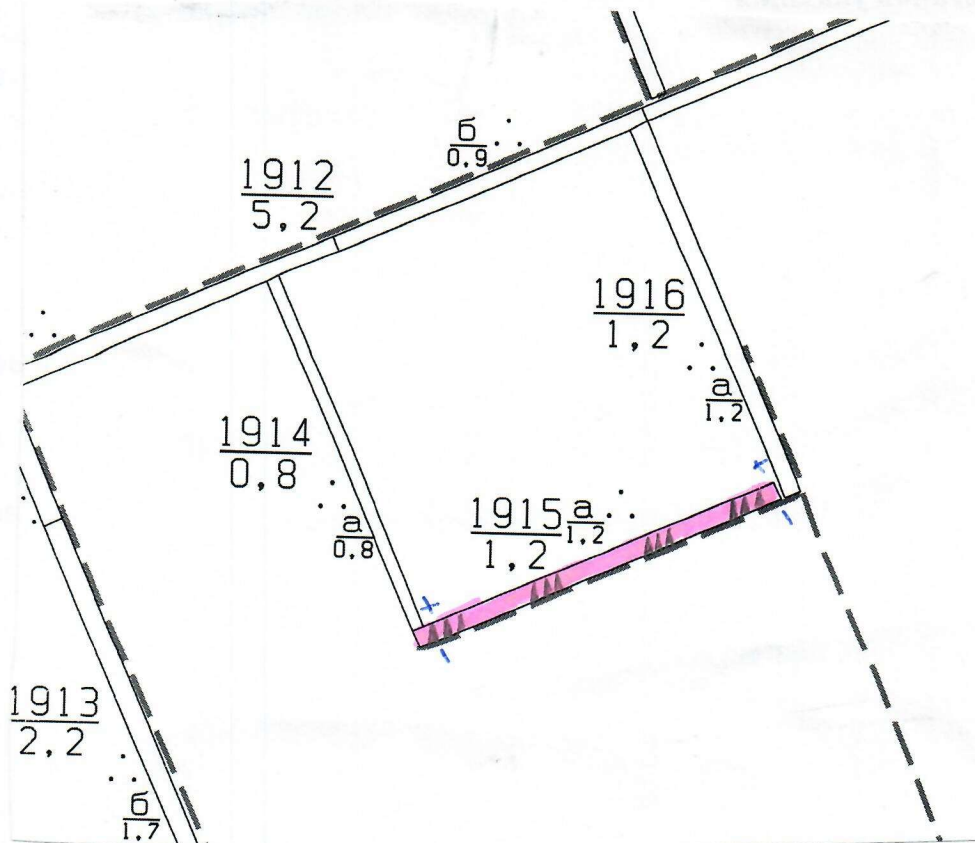
**ТЕХНОЛОГИЧЕН ПЛАН № ....**

За добив на дървесина от отдел 1915 , подотдел - а

На ТП ДГС/ДЛС Генерал Тошево /попълва се само за държавни гори/

Община Генерал Тошево ; Землище с. Петлешково;

имот с (кадастрален идентификатор/КВС) №....., /попълва се само за недържавни гори/

**I. Схема за добива на дървесина от насаждението****Легенда:**

проектирани коларски вр. извозни пътища	пр. тракторни вр. извозни пътища
съществуващи извозни пътища	временен склад
съществуващ автомобилен път	трасе на въжена линия
технологична просека	проектиран автомобилен път
Площ предвидена за сеч	подотдел
Място за временно събиране	място за съхранение и зареждане на ГСМ

и съхранение на неорганични и битови отпадъци

На схемата задължително се нанасят контурите на насаждението/имота, съществуващите и проектирани временни горски пътища, технологичните просеки, просеките за въжени линии, извозни пътища, временни складове както и връзката им със съществуващата автомобилна пътна мрежа.

**II. Характеристика на насаждението**

1. Вид на сечта: техническа- 30 %



Втори вид сеч ...../ интензивност .....%

2. Площ на подотдела 1.2 ха Размер на сечището 1.2 ха

3. Състав по план/програма **срлп4,глд3,цр3,кр,мк,брс** действителен **срлп4,глд3,цр3,кр,мк,брс**

4. Запас на 1 ха: с клони - 167 куб.м/ха , без клони - 150 куб. м/ха.

5. Среден наклон на терена 1 градус.

6. Очакван добив от маркираната дървесина - 116 лежаща маса, куб.м.

дърв. вид категория	глд				дърв. вид категория	глд					
едра	14				дребна	3					вър-
средна	4				дърва	95					шина

6.Наличие и характеристика на подраства преди сечта (състав, възраст, средна височина, % на покритие) :

7. Средно извозно разстояние ...20... м. ;

8. Други характеристики на насаждението (*токовища, сватбовища, надлесни дървета, сервитути, защитени територии, Natura 2000, защитени видове описани в доклада за гори с висока консервационна стойност, мъртва дървесина, вододайни зони, биологично разнообразие и др.*) - **Защитен горски пояс.ГВКС**

### III. Технологични указания

1. Дървесината в насаждението да се добива при спазване на технологичната схема по т. I

2. Сечта ще се извършва с (моторен трион, ръчно, машини; кастренето на отсечените стъбла се извършва: в сечище, на временен склад) бензиномоторен верижен трион, ръчно, кастренето и разкриването на отсечените стъбла ще се извършва в сечището.

3. Извозът от сечището до временните складове ще се осъществява с : ръчно на сортименти (цели стъбла, дълги/къси секции, сортименти, чипс и др.; с влачене по терена, изцяло натоварени).....

4. Проектирани нови горски автомобилни пътища съгласно Наредба 5 за строителството в горските територии без промяна на предназначението им: дължина .....м. широчина .....м.

5. Изграждане и ремонт на временни извозни горски пътища:

5.1 Тракторни – допустимо разстояние между тях .....м (не по-малко от 40 м), дължина .....м, широчина 4 м.

5.2 Коларски - разстояние между тях.....м (не по-малко от 40 м), дължина .....м, широчина ... м

6. Просеки за въжени линии: ..... бр.

допустимо разстояние между просеките ..... м., дължина ..... м., широчина ..... м.

7. Направа на технологични просеки бр.

допустимо разстояние между тях м., с дължина общо м., брой – м. и брой -м., широчина м.

8. Изграждане на нови временни складове (бр., площ в ха) –временни складове няма да се формират, като дървесината ще се натрупва ръчно както следва: за дървата и технологичната дървесина-на фигури с височина 110 см.

9. Мерки за опазване на оставащите на корен дървета, подраства, младияка и почвата : сечта и извоза ще се извърши по начини и със средства, които не увреждат оставащите на корен дървета, подраства, младияка и почвата.

10. Начини за почистване на сечището – чрез разпръскване на остатъците от сечта равномерно по цялата площ на сечището така че да не се засягат съседните поземлени имоти и/или подотдели.

11. Други указания: при извършването на сечта и извоза до временен склад да се спазват изискванията на Закона за горите и подзаконовите актове и документи.

Да се изнасят битовите отпадъци от сечището извън горските територии на определените за това места.

12. Всички операции по подготвителните и основните работи да се извършват съгласно изискванията на Правилника за здравословни и безопасни условия на труд в горите и правилата за противопожарна безопасност в горите.

**ЗАПОЗНАТ с технологичния план:** ...../попълва се след издаването на разрешителното за сеч/  
Лицето по чл. 108, ал. 2 от ЗГ, на което е издадено разрешително за сеч № .....

/ трите имена, подпис, дата - /

№ и дата на удостоверение за упражняване на лесовъдска практика: .....



**Изготвил:**

/име, фамилия./ подпис: .....

дата:.....Г.,

№ и дата на удостоверение за упражняване на лесовъдска практика:

**Одобрил:**

име, фамилия./ подпис: .....

дата:.....Г.,

№ и дата на удостоверение за упражняване на лесовъдска практика:

**ТЕХНОЛОГИЧЕН ПЛАН № ....**

За добив на дървесина от отдел 1931 , подотдел - а

На ТП ДГС/ДЛС Генерал Тошево /потъква се само за държавни гори/

Община Генерал Тошево ; Землище с. Петлешково;

имот с (кадастрален идентификатор/КВС) №....., /потъква се само за недържавни гори/

**I. Схема за добив на дървесина от насаждението****Легенда:**

проектирани коларски вр. извозни пътища	пр. тракторни вр. извозни пътища
съществуващи извозни пътища	временен склад
съществуващ автомобилен път	трасе на въжена линия
технологична просека	проектиран автомобилен път
Площ предвидена за сеч	подотдел
Място за временно събиране	място за съхранение и зареждане на ГСМ

и съхранение на неорганични и битови отпадъци

На схемата задължително се нанасят контурите на насаждението/имота, съществуващите и проектирани временни горски пътища, технологичните просеки, просеките за въжени линии, извозни пътища, временни складове както и връзката им със съществуващата автомобилна пътна мрежа.

**II. Характеристика на насаждението**

1. Вид на сечта: техническа- 15 %



Втори вид сеч ...../ интензивност .....%

2. Площ на подотдела 2.2 ха Размер на сечището 2.2 ха
3. Състав по план/програма **пляс7,глд2,ор1,зрз** действителен **пляс7,глд2,ор1,зрз**
4. Запас на 1 ха: с клони - 155 куб.м/ха , без клони - 136 куб. м/ха.
5. Среден наклон на терена 1 градус.
6. Очакван добив от маркираната дървесина - 96 лежаща маса, куб.м.

дърв. вид категория	ГЛД				дърв. вид категория	ГЛД					
едра	6				дребна	3					вър-
средна	5				дърва	82					шина

6.Наличие и характеристика на подраства преди сечта (състав, възраст, средна височина, % на покритие) :

7. Средно извозно разстояние ...20... м. ;
8. Други характеристики на насаждението (*токовища, сватбовища, надлесни дървета, сервитути, защитени територии, Натура 2000, защитени видове описани в доклада за гори с висока консервационна стойност, мъртва дървесина, вододайни зони, биологично разнообразие и др.*) - **Защитен горски пояс.ГВКС**

### III. Технологични указания

1. Дървесината в насаждението да се добива при спазване на технологичната схема по т. I
2. Сечта ще се извършва с (моторен трион, ръчно, машини; кастренето на отсечените стъбла се извършва: в сечище, на временен склад) бензиномоторен верижен трион, ръчно, кастренето и разкрийването на отсечените стъбла ще се извършва в сечището.
3. Извозът от сечището до временните складове ще се осъществява с : ръчно на сортименти (цели стъбла, дълги/къси секции, сортименти, чипс и др.; с влачене по терена, изцяло натоварени).....
4. Проектирани нови горски автомобилни пътища съгласно Наредба 5 за строителството в горските територии без промяна на предназначението им: дължина .....м. широчина .....м.
5. Изграждане и ремонт на временни извозни горски пътища:
  - 5.1 Тракторни – допустимо разстояние между тях .....м (не по-малко от 40 м), дължина .....м, широчина 4 м.
  - 5.2 Коларски - разстояние между тях.....м (не по-малко от 40 м), дължина .....м, широчина ... м
6. Просеки за въжени линии: ..... бр.  
допустимо разстояние между просеките ..... м., дължина ..... м., широчина ..... м.
7. Направа на технологични просеки бр.  
допустимо разстояние между тях м., с дължина общо м., брой – м. и брой -м., широчина м.
8. Изграждане на нови временни складове (бр., площ в ха) –временни складове няма да се формират, като дървесината ще се натрупва ръчно както следва: за дървата и технологичната дървесина-на фигури с височина 110 см.
9. Мерки за опазване на оставащите на корен дървета, подраства, младияка и почвата : сечта и извоза ще се извърши по начини и със средства, които не увреждат оставащите на корен дървета, подраства, младияка и почвата.
10. Начини за почистване на сечището – чрез разпръскване на остатъците от сечта равномерно по цялата площ на сечището така че да не се засягат съседните поземлени имоти и/или подотдели.
11. Други указания: при извършването на сечта и извоза до временен склад да се спазват изискванията на Закона за горите и подзаконовите актове и документи.  
Да се изнасят битовите отпадъци от сечището извън горските територии на определените за това места.
12. Всички операции по подготвителните и основните работи да се извършват съгласно изискванията на Правилника за здравословни и безопасни условия на труд в горите и правилата за противопожарна безопасност в горите.

**ЗАПОЗНАТ с технологичния план:** ...../попълва се след издаването на разрешителното за сеч/  
Лицето по чл. 108, ал. 2 от ЗГ, на което е издадено разрешително за сеч № .....

.....  
/ грите имена, подпис, дата - /

№ и дата на удостоверение за упражняване на лесовъдска практика: .....



**Изготвил:**

/име, фамилия./ подпис: .....

дата: .....Г.,

№ и дата на удостоверението за упражняване на лесовъдска практика:

**Одобрил:**

име, фамилия./ подпис: .....

дата: .....Г.,

№ и дата на удостоверението за упражняване на лесовъдска практика:

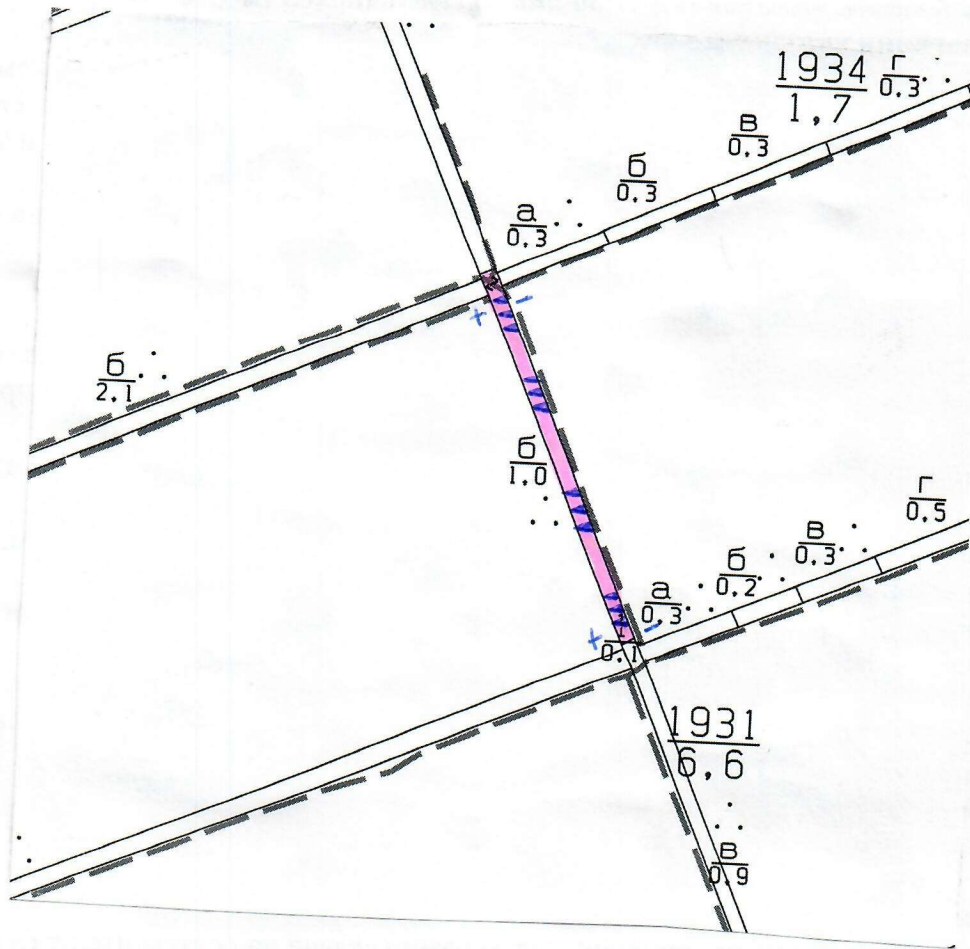
**ТЕХНОЛОГИЧЕН ПЛАН № ....**

За добив на дървесина от отдел 1931, подотдел - б

На ТП ДГС/ДЛС Генерал Тошево /потъква се само за държавни гори/

Община Генерал Тошево; Землище с. Петлешково;

имот с (кадастрален идентификатор/КВС) №....., /потъква се само за недържавни гори/

**II. Схема за добива на дървесина от насаждението****Легенда:**

- |   |  |
|---|--|
| проектирани коларски вр. извозни пътища | пр. тракторни вр. извозни пътища       |
| съществуващи извозни пътища             | временен склад                         |
| съществуващ автомобилен път             | трасе на въжена линия                  |
| технологична просека                    | проектиран автомобилен път             |
| Площ предвидена за сеч                  | подотдел                               |
| Място за временно събиране              | място за съхранение и зареждане на ГСМ |

и съхранение на неорганични и битови отпадъци

На схемата задължително се нанасят контурите на насаждението/имота, съществуващите и проектирани временни горски пътища, технологичните просеки, просеките за въжени линии, извозни пътища, временни складове както и връзката им със съществуващата автомобилна пътна мрежа.

**II. Характеристика на насаждението**

3. Вид на сечта: техническа- 20 %

Втори вид сеч ..... / интензивност .....%



4. Площ на подотдела 1.0 ха Размер на сечището 1.0 ха  
 3. Състав по план/програма **пляс 8,глд,2,ор,мх** действителен **пляс 8,глд,2,ор,мх**  
 4. Запас на 1 ха: с клони - 170 куб.м/ха , без клони - 150 куб. м/ха.  
 5. Среден наклон на терена 1 градус.  
 6. Очакван добив от маркираната дървесина - 59 лежаща маса, куб.м.

дърв. вид категория	глд				дърв. вид категория	глд														
едра	8				дребна	2														вършина
средна	3				дърва	46														

6. Наличие и характеристика на подраства преди сечта (състав, възраст, средна височина, % на покритие) : пляс4,брс2,кл2,дж1,мх1 изд, 15 год., пълн 0,4, вис 3м.  
 7. Средно извозно разстояние ...20... м. ;  
 8. Други характеристики на насаждението (*токовица, сватбовица, надлесни дървета, сервитути, защитени територии, Натура 2000, защитени видове описани в доклада за гори с висока консервационна стойност, мъртва дървесина, вододайни зони, биологично разнообразие и др.*) - **Защитен горски пояс.ГВКС**

### III. Технологични указания

- Дървесината в насаждението да се добива при спазване на технологичната схема по т. I
- Сечта ще се извършва с (моторен трион, ръчно, машини; кастренето на отсечените стъбла се извършва: в сечище, на временен склад) бензиномоторен верижен трион, ръчно, кастренето и разкрийването на отсечените стъбла ще се извършва в сечището.
- Извозът от сечището до временните складове ще се осъществява с : ръчно на сортименти (цели стъбла, дълги/къси секции, сортименти, чипс и др.; с влачене по терена, изцяло натоварени).....
- Проектирани нови горски автомобилни пътища съгласно Наредба 5 за строителството в горските територии без промяна на предназначението им: дължина .....м. широчина .....м.
- Изграждане и ремонт на временни извозни горски пътища:
  - Тракторни – допустимо разстояние между тях .....м (не по-малко от 40 м), дължина .....м, широчина 4 м.
  - Коларски - разстояние между тях.....м (не по-малко от 40 м), дължина ....м, широчина ... м
- Просеки за въжени линии: ..... бр.  
допустимо разстояние между просеките ..... м., дължина ..... м., широчина ..... м.
- Направа на технологични просеки бр.  
допустимо разстояние между тях м., с дължина общо м., брой – м. и брой -м., широчина м.
- Изграждане на нови временни складове (бр., площ в ха) –временни складове няма да се формират, като дървесината ще се натрупва ръчно както следва: за дървата и технологичната дървесина-на фигури с височина 110 см.
- Мерки за опазване на оставащите на корен дървета, подраства, младияка и почвата : сечта и извоза ще се извърши по начини и със средства, които не увреждат оставащите на корен дървета, подраства, младияка и почвата.
- Начини за почистване на сечището – чрез разпръскване на остатъците от сечта равномерно по цялата площ на сечището така че да не се засягат съседните поземлени имоти и/или подотдели.
- Други указания: при извършването на сечта и извоза до временен склад да се спазват изискванията на Закона за горите и подзаконовите актове и документи.  
Да се изнасят битовите отпадъци от сечището извън горските територии на определените за това места.
- Всички операции по подготвителните и основните работи да се извършват съгласно изискванията на Правилника за здравословни и безопасни условия на труд в горите и правилата за противопожарна безопасност в горите.

**ЗАПОЗНАТ с технологичния план:** ...../попълва се след издаването на позволителното за сеч/  
 Лицето по чл. 108, ал. 2 от ЗГ, на което е издадено позволително за сеч № .....

/ трите имена, подпис, дата - /

№ и дата на удостоверението за упражняване на лесовъдска практика: .....



**Изготвил:**

/име, фамилия,/ подпис: .....

дата:.....Г.,

№ и дата на удостоверението за упражняване на лесовъдска практика:

**Одобрил:**

име, фамилия,/ подпис: .....

дата:.....Г.,

№ и дата на удостоверението за упражняване на лесовъдска практика:

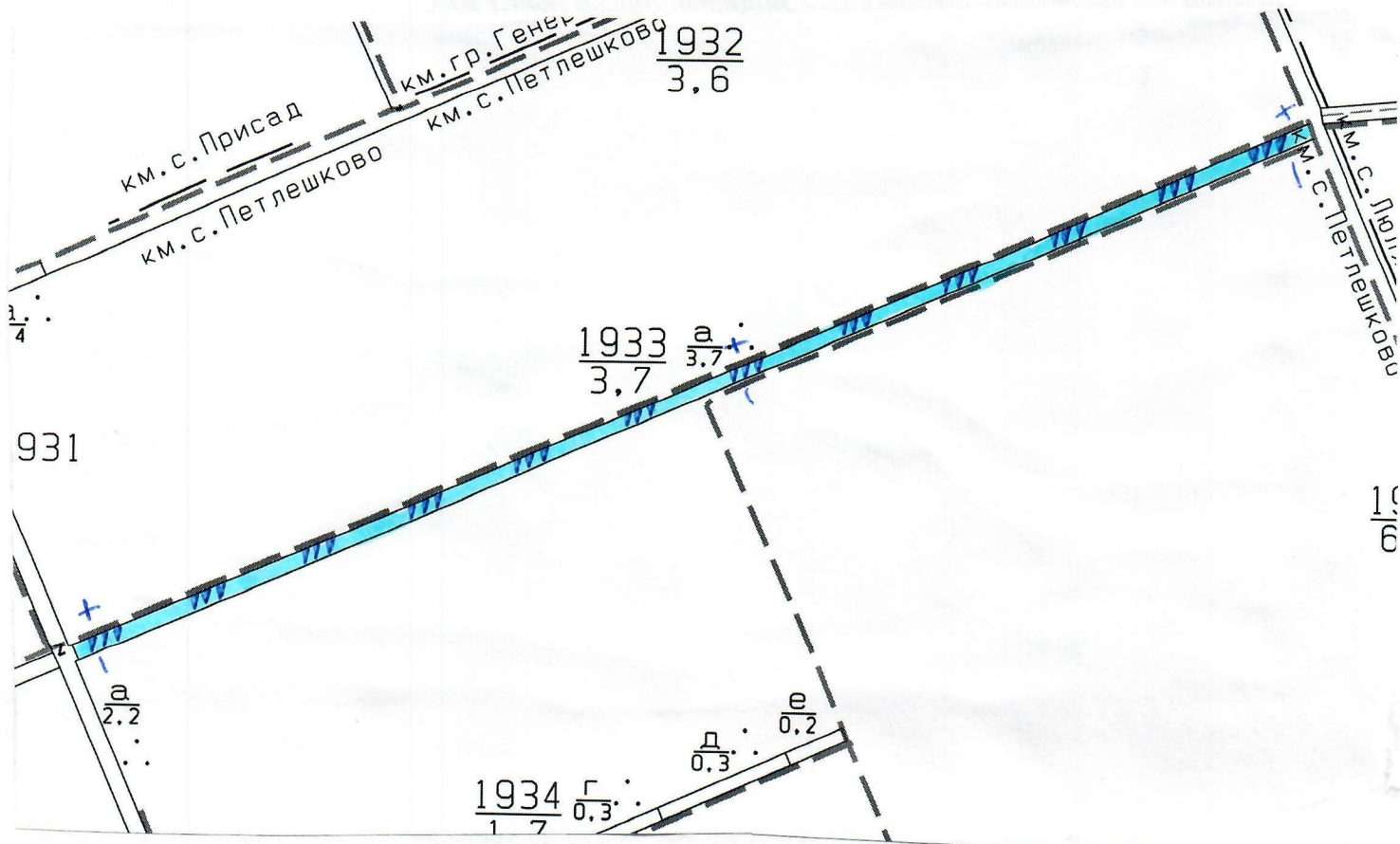
**ТЕХНОЛОГИЧЕН ПЛАН № ....**

За добив на дървесина от отдел 1933 , подотдел - а

На ТП ДГС/ДЛС Генерал Тошево /потъква се само за държавни гори/

Община Генерал Тошево ; Землище с. Петлешково;

имот с (кадастрален идентификатор/КВС) №..... /потъква се само за недържавни гори/

**I. Схема за добива на дървесина от насаждението****Легенда:**

- |   |  |
|---|--|
| проектирани коларски вр. извозни пътища | пр. тракторни вр. извозни пътища       |
| съществуващи извозни пътища             | временен склад                         |
| съществуващ автомобилен път             | трасе на въжена линия                  |
| технологична просека                    | проектиран автомобилен път             |
| Площ предвидена за сеч                  | подотдел                               |
| Място за временно събиране              | място за съхранение и зареждане на ГСМ |

и съхранение на неорганични и битови отпадъци

На схемата задължително се нанасят контурите на насаждението/имота, съществуващите и проектирани временни горски пътища, технологичните просеки, просеките за въжени линии, извозни пътища, временни складове както и връзката им със съществуващата автомобилна пътна мрежа.

**II. Характеристика на насаждението**

1. Вид на сечта: техническа- 30 %



Втори вид сеч ...../ интензивност .....%

2. Площ на подотдела 3,7 ха Размер на сечището 3,7 ха
3. Състав по план/програма **плясб,глд3,цр1,ор** действителен **плясб,глд3,цр1,ор**
4. Запас на 1 ха: с клони - 173 куб.м/ха , без клони - 154 куб. м/ха.
5. Среден наклон на терена 2 градус.
6. Очакван добив от маркираната дървесина - 194 лежаща маса, куб.м.

дърв. вид категория	глд				дърв. вид категория	глд					
едра	18				дребна	6					вършина
средна	10				дърва	160					

6. Наличие и характеристика на подраства преди сечта (състав, възраст, средна височина, % на покритие) : плясб,дж2,мх2,глд1 изд, 15 год., пълн 0,6, вис 5м.
7. Средно извозно разстояние ...20... м. ;
8. Други характеристики на насаждението (*токовица, сватбовица, надлесни дървета, сервитути, защитени територии, Натура 2000, защитени видове описани в доклада за гори с висока консервационна стойност, мъртва дървесина, вододайни зони, биологично разнообразие и др.*) - **Защитен горски пояс.ГВКС**

### III. Технологични указания

1. Дървесината в насаждението да се добива при спазване на технологичната схема по т. I
2. Сечта ще се извършва с (моторен трион, ръчно, машини; кастренето на отсечените стъбла се извършва: в сечище, на временен склад) бензиномоторен верижен трион, ръчно, кастренето и разкрийването на отсечените стъбла ще се извършва в сечището.
3. Извозът от сечището до временните складове ще се осъществява с : ръчно на сортименти (цели стъбла, дълги/къси секции, сортименти, чипс и др.; с влачене по терена, изцяло натоварени).....  
.....  
.....
4. Проектирани нови горски автомобилни пътища съгласно Наредба 5 за строителството в горските територии без промяна на предназначението им: дължина .....м. широчина .....м.
5. Изграждане и ремонт на временни извозни горски пътища:
  - 5.1 Тракторни – допустимо разстояние между тях .....м (не по-малко от 40 м), дължина .....м, широчина 4 м.
  - 5.2 Коларски - разстояние между тях.....м (не по-малко от 40 м), дължина .....м, широчина ... м
6. Просеки за въжени линии: ..... бр.  
допустимо разстояние между просеките ..... м., дължина ..... м., широчина ..... м.
7. Направа на технологични просеки бр.  
допустимо разстояние между тях м., с дължина общо м., брой – м. и брой -м., широчина м.
8. Изграждане на нови временни складове (бр., площ в ха) –временни складове няма да се формират, като дървесината ще се натрупва ръчно както следва: за дървата и технологичната дървесина-на фигури с височина 110 см.
9. Мерки за опазване на оставащите на корен дървета, подраства, младиняка и почвата : сечта и извоза ще се извърши по начини и със средства, които не увреждат оставащите на корен дървета, подраства, младиняка и почвата.
10. Начини за почистване на сечището – чрез разпръскване на остатъците от сечта равномерно по цялата площ на сечището така че да не се засягат съседните поземлени имоти и/или подотдели.
11. Други указания: при извършването на сечта и извоза до временен склад да се спазват изискванията на Закона за горите и подзаконовите актове и документи.  
Да се изнасят битовите отпадъци от сечището извън горските територии на определените за това места.
12. Всички операции по подготвителните и основните работи да се извършват съгласно изискванията на Правилника за здравословни и безопасни условия на труд в горите и правилата за противопожарна безопасност в горите.

**ЗАПОЗНАТ с технологичния план:** ...../попълва се след издаването на разрешителното за сеч/  
Лицето по чл. 108, ал. 2 от ЗГ, на което е издадено разрешително за сеч № .....

/ трите имена, подпис, дата - /

№ и дата на удостоверение за упражняване на лесовъдска практика: .....



**Изготвил:**

/име, фамилия./ подпис: .....

дата:.....Г.,

№ и дата на удостоверението за упражняване на лесовъдска практика:

**Одобрил:**

име, фамилия./ подпис: .....

дата:.....Г.,

№ и дата на удостоверението за упражняване на лесовъдска практика:

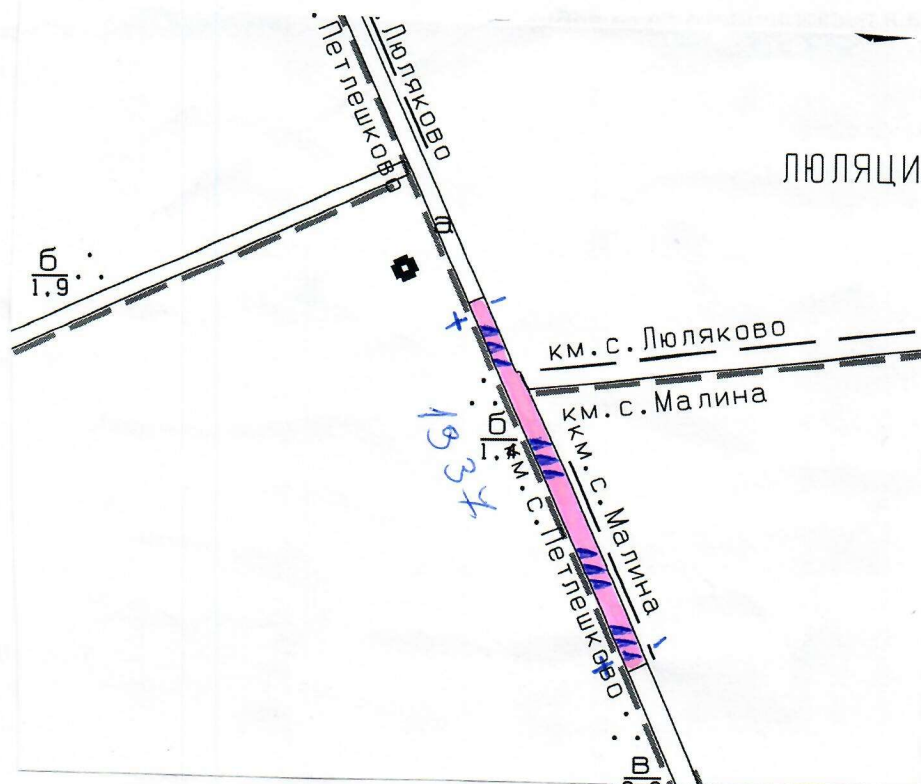
**ТЕХНОЛОГИЧЕН ПЛАН № ....**

За добив на дървесина от отдел 1937 , подотдел - б

На ТП ДГС/ДЛС Генерал Тошево /потъква се само за държавни гори/

Община Генерал Тошево ; Землище с. Петлешково;

имот с (кадастрален идентификатор/КВС) №....., /потъква се само за недържавни гори/

**I. Схема за добива на дървесина от насаждението****Легенда:**

проектирани коларски вр. извозни пътища	пр. тракторни вр. извозни пътища
съществуващи извозни пътища	временен склад
съществуващ автомобилен път	трасе на въжена линия
технологична просека	проектиран автомобилен път
Площ предвидена за сеч	подотдел
Място за временно събиране	място за съхранение и зареждане на ГСМ

и съхранение на неорганични и битови отпадъци

На схемата задължително се нанасят контурите на насаждението/имота, съществуващите и проектирани временни горски пътища, технологичните просеки, просеките за въжени линии, извозни пътища, временни складове както и връзката им със съществуващата автомобилна пътна мрежа.

**II. Характеристика на насаждението**

1. Вид на сечта: техническа- 50 %



Втори вид сеч ..... / интензивност .....%

2. Площ на подотдела 1,4 ха Размер на сечището 1,4 ха
3. Състав по план/програма **плян5,глд5,лдб** действителен **плян5,глд5,лдб**
4. Запас на 1 ха: с клони - 157 куб.м/ха, без клони - 142 куб. м/ха.
5. Среден наклон на терена 2 градус.
6. Очакван добив от маркираната дървесина - 133 лежаща маса, куб.м.

дърв. вид категория	глд				дърв. вид категория	глд					
едра	11				дребна	5					
средна	14				дърва	103				вър-	шина

6. Наличие и характеристика на подраства преди сечта (състав, възраст, средна височина, % на покритие) :

7. Средно извозно разстояние ...20... м. ;
8. Други характеристики на насаждението (*токовища, сватбовища, надлесни дървета, сервитути, защитени територии, Natura 2000, защитени видове описани в доклада за гори с висока консервационна стойност, мъртва дървесина, вододайни зони, биологично разнообразие и др.*) - **Защитен горски пояс.ГВКС**

### III. Технологични указания

1. Дървесината в насаждението да се добива при спазване на технологичната схема по т. I
2. Сечта ще се извършва с (моторен трион, ръчно, машини; кастренето на отсечените стъбла се извършва: в сечище, на временен склад) бензиномоторен верижен трион, ръчно, кастренето и разкриването на отсечените стъбла ще се извършва в сечището.
3. Извозът от сечището до временните складове ще се осъществява с : ръчно на сортименти (цели стъбла, дълги/къси секции, сортименти, чипс и др.; с влачене по терена, изцяло натоварени).....
4. Проектирани нови горски автомобилни пътища съгласно Наредба 5 за строителството в горските територии без промяна на предназначението им: дължина .....м. широчина .....м.
5. Изграждане и ремонт на временни извозни горски пътища:
  - 5.1 Тракторни – допустимо разстояние между тях .....м (не по-малко от 40 м), дължина .....м, широчина 4 м.
  - 5.2 Коларски - разстояние между тях.....м (не по-малко от 40 м), дължина .....м, широчина ... м
6. Просеки за въжени линии: ..... бр.  
допустимо разстояние между просеките ..... м., дължина ..... м., широчина ..... м.
7. Направа на технологични просеки бр.  
допустимо разстояние между тях м., с дължина общо м., брой – м. и брой -м., широчина м.
8. Изграждане на нови временни складове (бр., площ в ха) –временни складове няма да се формират, като дървесината ще се натрупва ръчно както следва: за дървата и технологичната дървесина-на фигури с височина 110 см.
9. Мерки за опазване на оставащите на корен дървета, подраства, младияка и почвата : сечта и извоза ще се извърши по начини и със средства, които не увреждат оставащите на корен дървета, подраства, младияка и почвата.
10. Начини за почистване на сечището – чрез разпръскване на остатъците от сечта равномерно по цялата площ на сечището така че да не се засягат съседните поземлени имоти и/или подотдели.
11. Други указания: при извършването на сечта и извоза до временен склад да се спазват изискванията на Закона за горите и подзаконовите актове и документи.  
Да се изнасят битовите отпадъци от сечището извън горските територии на определените за това места.
12. Всички операции по подготвителните и основните работи да се извършват съгласно изискванията на Правилника за здравословни и безопасни условия на труд в горите и правилата за противопожарна безопасност в горите.

**ЗАПОЗНАТ с технологичния план:** ...../попълва се след издаването на разрешителното за сеч/  
Лицето по чл. 108, ал. 2 от ЗГ, на което е издадено разрешително за сеч № .....

/ трите имена, подпис, дата - /

№ и дата на удостоверение за упражняване на лесовъдска практика: .....



**Изготвил:**

/име, фамилия./ подпис: .....

дата:.....Г.,

№ и дата на удостоверение за упражняване на лесовъдска практика:

**Одобрил:**

име, фамилия./ подпис: .....

дата:.....Г.,

№ и дата на удостоверение за упражняване на лесовъдска практика:.

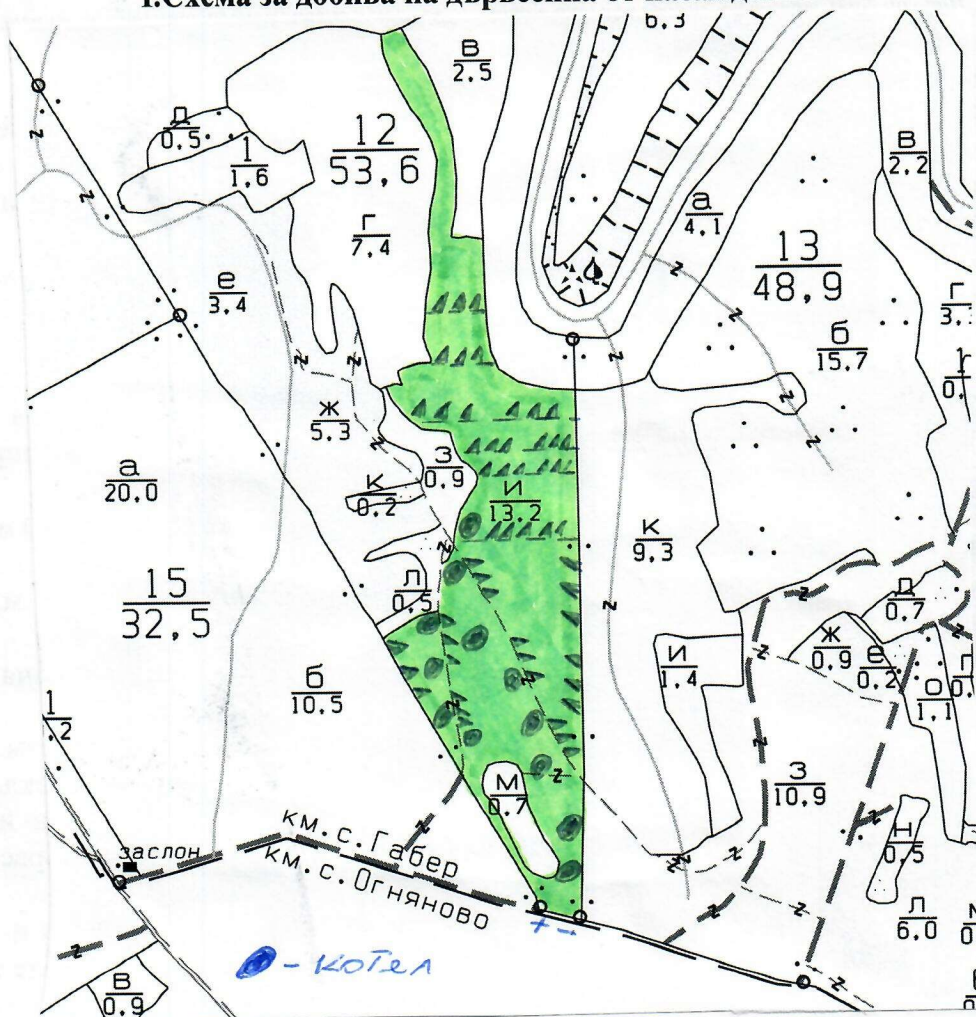
**ТЕХНОЛОГИЧЕН ПЛАН № ....**

За добив на дървесина от отдел 12 , подотдел - и

На ТП ДГС/ДЛС Генерал Тошево /потъква се само за държавни гори/

Община Крушари ; Землище с. Габер;

имот с (кадастрален идентификатор/КВС) №....., /потъква се само за недържавни гори/

**I.Схема за добива на дървесина от насаждението****Легенда:**

$\pm \pm \pm \pm$	проектирани коларски вр. извозни пътища	$\gg \gg \gg \gg$	пр. тракторни вр. извозни пътища
-----	съществуващи извозни пътища	▲ ▲ ▲	временен склад
=====	съществуващ автомобилен път	xxxxxx	трасе на въжена линия
~~~~~	технологична просека	==+==+==	проектиран автомобилен път
	Площ предвидена за сеч		подотдел
	Място за временно събиране		място за съхранение и зареждане на ГСМ

и съхранение на неорганични и битови отпадъци

На схемата задължително се нанасят контурите на насаждението/имота, съществуващите и проектирани временни горски пътища, технологичните просеки, просеките за въжени линии, извозни пътища, временни складове както и връзката им със съществуващата автомобилна пътна мрежа.

**II. Характеристика на насаждението**

1. Вид на сечта: постепенно-котловинна сеч- 20 %

Втори вид сеч ...../ интензивност .....%



2. Площ на подотдела 13,2 ха    Размер на сечището 13,2 ха
3. Състав по план/програма **цр10** действителен **цр10**
4. Запас на 1 ха: с клони -98 куб.м/ха , без клони -89 куб. м/ха.
5. Среден наклон на терена 8 градуса.

6. Очакван добив от маркираната дървесина - 261 лежаща маса, куб.м.

дърв. вид категория	цр				дърв. вид категория	цр							
едра	4				дребна	5							
средна	54				дърва	198							вършина

6. Наличие и характеристика на подраства преди сечта (състав, възраст, средна височина, % на покритие) : цр10, ест., сем., 0,4 пълн., 4 год., 0,3 м.,
7. Средно извозно разстояние ...20... м. ;
8. Други характеристики на насаждението (*токовица, сватбовица, надлесни дървета, сервитути, защитени територии, Natura 2000, защитени видове описани в доклада за гори с висока консервационна стойност, мъртва дървесина, вододайни зони, биологично разнообразие и др.*) - **Защитена зона.ГВКС**

### III. Технологични указания

1. Дървесината в насаждението да се добива при спазване на технологичната схема по т. I
2. Сечта ще се извършва с (моторен трион, ръчно, машини; кастренето на отсечените стъбла се извършва: в сечище, на временен склад) бензиномоторен верижен трион, ръчно, кастренето и разкриването на отсечените стъбла ще се извършва в сечището.
3. Извозът от сечището до временните складове ще се осъществява с : ръчно на сортименти (цели стъбла, дълги/къси секции, сортименти, чипс и др.; с влачене по терена, изцяло натоварени).....
4. Проектирани нови горски автомобилни пътища съгласно Наредба 5 за строителството в горските територии без промяна на предназначението им: дължина .....м. широчина .....м.
5. Изграждане и ремонт на временни извозни горски пътища:
  - 5.1 Тракторни – допустимо разстояние между тях .....м (не по-малко от 40 м), дължина .....м, широчина 4 м.
  - 5.2 Коларски - разстояние между тях.....м (не по-малко от 40 м), дължина .....м, широчина ... м
6. Просеки за въжени линии: ..... бр.  
допустимо разстояние между просеките ..... м., дължина ..... м., широчина ..... м.
7. Направа на технологични просеки    бр.  
допустимо разстояние между тях    м., с дължина м. общо., брой – м. и брой -м., широчина-.
8. Изграждане на нови временни складове (бр., площ в ха) – временни складове няма да се формират, като дървесината ще се натрупва ръчно по извозните пътища и периферията на насаждението, извън котлите както следва: за дървата и технологичната дървесина-на фигури с височина 110 см.
9. Мерки за опазване на оставащите на корен дървета, подраства, младияка и почвата : сечта и извоза ще се извърши по начини и със средства, които не увреждат оставащите на корен дървета, подраства, младияка и почвата.
10. Начини за почистване на сечището – чрез разхвърляне на остатъците от сечта равномерно по площта, извън котлите на места без наличие на подраст така че да не се засягат съседните поземлени имоти и/или подотдели.
11. Други указания: при извършването на сечта и извоза до временен склад да се спазват изискванията на Закона за горите и подзаконовите актове и документи.  
Да се изнасят битовите отпадъци от сечището извън горските територии на определените за това места.
12. Всички операции по подготвителните и основните работи да се извършват съгласно изискванията на Правилника за здравословни и безопасни условия на труд в горите и правилата за противопожарна безопасност в горите.

**ЗАПОЗНАТ с технологичния план:** ...../попълва се след издаването на разрешителното за сеч/  
Лицето по чл. 108, ал. 2 от ЗГ, на което е издадено разрешително за сеч № .....

/ трите имена, подпис, дата - /

№ и дата на удостоверение за упражняване на лесовъдска практика: .....



**Изготвил:**

/име, фамилия./ подпис: .....

дата:.....Г.,

№ и дата на удостоверение за упражняване на лесовъдска практика:

**Одобрил:**

име, фамилия./ подпис: .....

дата:.....Г.,

№ и дата на удостоверение за упражняване на лесовъдска практика:

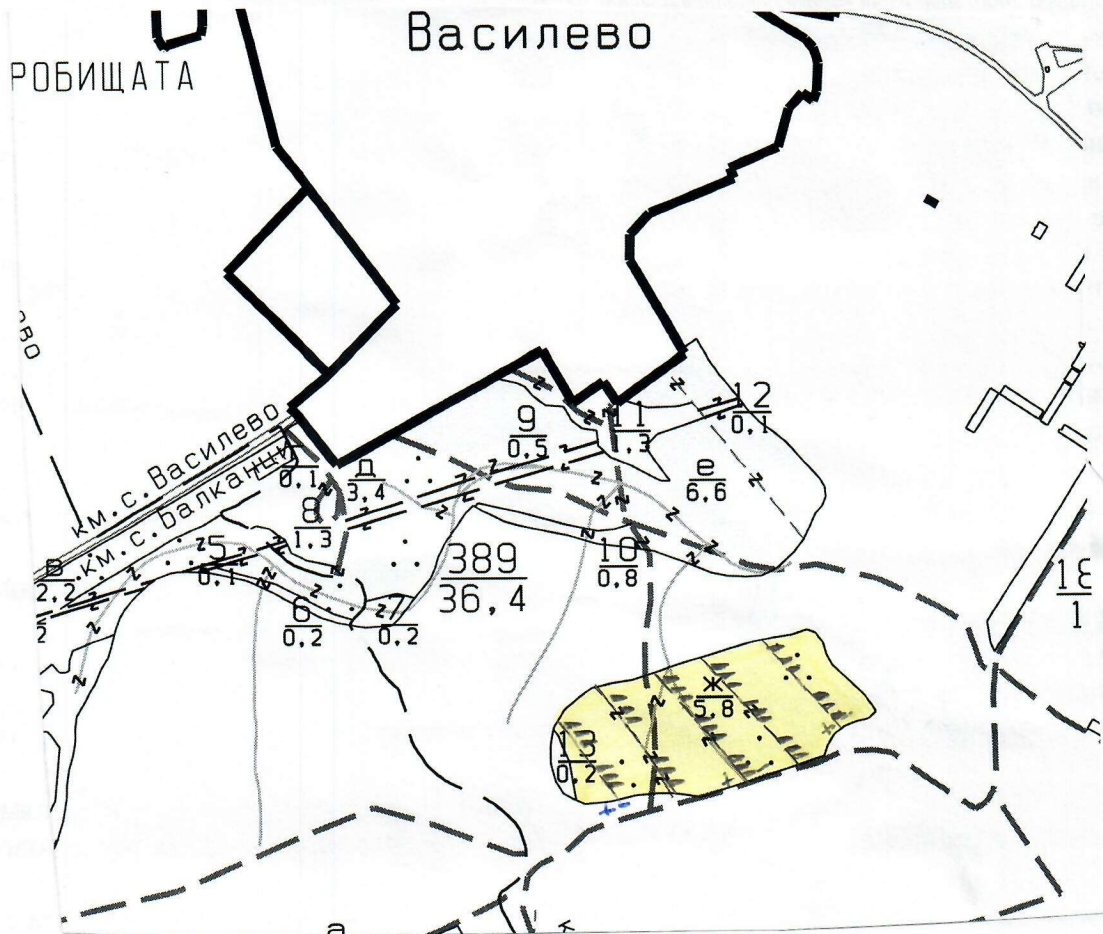
**ТЕХНОЛОГИЧЕН ПЛАН № ....**

За добив на дървесина от отдел 389, подотдел - ж

На ТП ДГС/ДЛС Генерал Тошево /потъква се само за държавни гори/

Община Генерал Тошево ; Землище с. Василево;

имот с (кадастрален идентификатор/КВС) №....., /потъква се само за недържавни гори/

**I. Схема за добив на дървесина от насаждението****Легенда:**

	проектирани коларски вр. извозни пътища		Технологични просеки
	съществуващи извозни пътища		временен склад
	съществуващ автомобилен път		трасе на въжена линия
	технологична просека		проектиран автомобилен път
	Площ предвидена за сеч		подотдел
	Място за временно събиране		място за съхранение и зареждане на ГСМ

и съхранение на неорганични и битови отпадъци

На схемата задължително се нанасят контурите на насаждението/имота, съществуващите и проектирани временни горски пътища, технологичните просеки, просеките за въжени линии, извозни пътища, временни складове както и връзката им със съществуващата автомобилна пътна мрежа.

**II. Характеристика на насаждението**

1. Вид на сечта: Прореждане-15 %



Втори вид сеч ...../ интензивност .....%

- Площ на подотдела 5,8ха Размер на сечището 5,8 ха
- Състав по план/програма **чб10** , действителен **чб10**
- Запас на 1 ха: с клони - 286 куб.м/ха , без клони - 226 куб. м/ха.
- Среден наклон на терена 5 градус.
- Очакван добив от маркираната дървесина - 92 лежаща маса, куб.м.

дърв. вид категория	чб				дърв. вид категория	чб					
едра	3				дребна	2					вършина
средна	10				дърва	77					

- Наличие и характеристика на подраства преди сечта (състав, възраст, средна височина, % на покритие) :цр5,кл5, ест сем., 10год. пълн 0,3, вис 0,5м
- Средно извозно разстояние ...20... м. ;
- Други характеристики на насаждението (*токовища, сватбовища, надлесни дървета, сервитути, защитени територии, Натура 2000, защитени видове описани в доклада за гори с висока консервационна стойност, мъртва дървесина, вододайни зони, биологично разнообразие и др.*) - **Защитена зона.ГВКС**

### III. Технологични указания

- Дървесината в насаждението да се добива при спазване на технологичната схема по т. I
- Сечта ще се извършва с (моторен трион, ръчно, машини; кастренето на отсечените стъбла се извършва: в сечище, на временен склад) бензиномоторен верижен трион, ръчно, кастренето и разкройването на отсечените стъбла ще се извършва в сечището.
- Извозът от сечището до временните складове ще се осъществява с : ръчно на сортименти (цели стъбла, дълги/къси секции, сортименти, чипс и др.; с влачене по терена, изцяло натоварени).....
- Проектирани нови горски автомобилни пътища съгласно Наредба 5 за строителството в горските територии без промяна на предназначението им: дължина .....м. широчина .....м.
- Изграждане и ремонт на временни извозни горски пътища:
  - Тракторни – допустимо разстояние между тях .....м (не по-малко от 40 м), дължина .....м, широчина 4 м.
  - Коларски - разстояние между тях.....м (не по-малко от 40 м), дължина .....м, широчина ... м
- Просеки за въжени линии: ..... бр.  
допустимо разстояние между просеките ..... м., дължина ..... м., широчина ..... м.
- Направа на технологични просеки 5 бр.  
допустимо разстояние между тях 40-50 м., с дължина общо 850 м., брой – м. и брой -м., широчина 4 м.
- Изграждане на нови временни складове (бр., площ в ха) –временни складове няма да се формират, като дървесината ще се натрупва ръчно както следва: за дървата и технологичната дървесина-на фигури с височина 110 см.
- Мерки за опазване на оставащите на корен дървета, подраства, младияка и почвата : сечта и извоза ще се извърши по начини и със средства, които не увреждат оставащите на корен дървета, подраства, младияка и почвата.
- Начини за почистване на сечището – чрез разпръскване на остатъците от сечта равномерно по цялата площ на сечището така че да не се засягат съседните поземлени имоти.
- Други указания: при извършването на сечта и извоза до временен склад да се спазват изискванията на Закона за горите и подзаконовите актове и документи.  
Да се изнасят битовите отпадъци от сечището извън горските територии на определените за това места.
- Всички операции по подготвителните и основните работи да се извършват съгласно изискванията на Правилника за здравословни и безопасни условия на труд в горите и правилата за противопожарна безопасност в горите.

**ЗАПОЗНАТ с технологичния план:** ...../попълва се след издаването на позволителното за сеч/  
Лицето по чл. 108, ал. 2 от ЗГ, на което е издадено позволително за сеч № .....

/ трите имена, подпис, дата - /

№ и дата на удостоверение за упражняване на лесовъдска практика: .....



**Изготвил:**

/име, фамилия./ подпис: .....

дата:.....Г.,

№ и дата на удостоверение за упражняване на лесовъдска практика:

**Одобрил:**

име, фамилия./ подпис: .....

дата:.....Г.,

№ и дата на удостоверение за упражняване на лесовъдска практика:

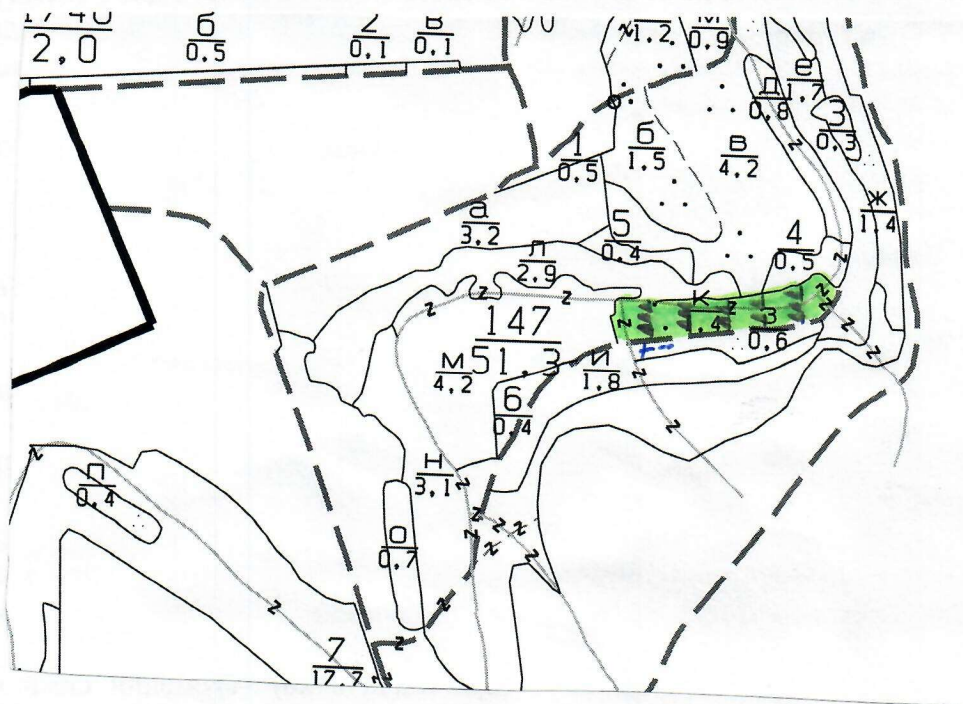
**ТЕХНОЛОГИЧЕН ПЛАН № ....**

За добив на дървесина от отдел 147, подотдел - к

На ТП ДГС/ДЛС Генерал Тошево /потъква се само за държавни гори/

Община Генерал Тошево ; Землище с.Сърнино;

имот с (кадастрален идентификатор/КВС) №....., /потъква се само за недържавни гори/

**I. Схема за добива на дървесина от насаждението****Легенда:**

- |                                         |                                        |
|-----------------------------------------|----------------------------------------|
| проектирани коларски вр. извозни пътища | пр. тракторни вр. извозни пътища       |
| съществуващи извозни пътища             | временен склад                         |
| съществуващ автомобилен път             | трасе на въжена линия                  |
| технологична просека                    | проектиран автомобилен път             |
| Площ предвидена за сеч                  | подотдел                               |
| Място за временно събиране              | място за съхранение и зареждане на ГСМ |

и съхранение на неорганични и битови отпадъци

На схемата задължително се нанасят контурите на насаждението/имота, съществуващите и проектирани временни горски пътища, технологичните просеки, просеките за въжени линии, извозни пътища, временни складове както и връзката им със съществуващата автомобилна пътна мрежа.

**II. Характеристика на насаждението**

1. Вид на сечта: Пробирка-20%

Втори вид сеч ..... / интензивност .....%



2. Площ на подотдела 1.4 ха Размер на сечището 1.4 ха
3. Състав по план/програма **пяс10,ак,кл,чрн,айл,глд** действителен **пяс10,ак,кл,чрн,айл,глд**
4. Запас на 1 ха: с клони - 221 куб.м/ха , без клони - 192 куб. м/ха.
5. Среден наклон на терена 4 градус.
6. Очакван добив от маркираната дървесина - 30 лежаща маса, куб.м.

дърв. вид категория	пяс				дърв. вид категория	пяс					
едра	1				дребна	1					вършина
средна	3				дърва	25					

6. Наличие и характеристика на подраства преди сечта (състав, възраст, средна височина, % на покритие) : кл5,пяс3,мх2 ест, сем, 10 год.,пълн.0,5, вис 2м
7. Средно извозно разстояние ...20... м. ;
8. Други характеристики на насаждението (*токовища, сватбовища, надлесни дървета, сервитути, защитени територии, Natura 2000, защитени видове описани в доклада за гори с висока консервационна стойност, мъртва дървесина, вододайни зони, биологично разнообразие и др.*) - **Защитена зона.ГВКС**

### III. Технологични указания

1. Дървесината в насаждението да се добива при спазване на технологичната схема по т. I
2. Сечта ще се извършва с (моторен трион, ръчно, машини; кастренето на отсечените стъбла се извършва: в сечище, на временен склад) бензиномоторен верижен трион, ръчно, кастренето и разкрийването на отсечените стъбла ще се извършва в сечището.
3. Извозът от сечището до временните складове ще се осъществява с : ръчно на сортименти (цели стъбла, дълги/къси секции, сортименти, чипс и др.; с влачене по терена, изцяло натоварени).....
4. Проектирани нови горски автомобилни пътища съгласно Наредба 5 за строителството в горските територии без промяна на предназначението им: дължина .....м. широчина .....м.
5. Изграждане и ремонт на временни извозни горски пътища:
  - 5.1 Тракторни – допустимо разстояние между тях .....м (не по-малко от 40 м), дължина .....м, широчина 4 м.
  - 5.2 Коларски - разстояние между тях.....м (не по-малко от 40 м), дължина .....м, широчина ... м
6. Просеки за въжени линии: ..... бр.  
допустимо разстояние между просеките ..... м., дължина ..... м., широчина ..... м.
7. Направа на технологични просеки 5 бр.  
допустимо разстояние между тях 40-50 м., с дължина 250м общо м., брой – м. и брой -м., широчина 3 м.
8. Изграждане на нови временни складове (бр., площ в ха) –временни складове няма да се формират, като дървесината ще се натрупва ръчно както следва: за дървата и технологичната дървесина-на фигури с височина 110 см.
9. Мерки за опазване на оставащите на корен дървета, подраства, младияка и почвата : сечта и извоза ще се извърши по начини и със средства, които не увреждат оставащите на корен дървета, подраства, младияка и почвата.
10. Начини за почистване на сечището – чрез разпръскване на остатъците от сечта равномерно по цялата площ на сечището така че да не се засягат съседните поземлени имоти и/или подотдели.
11. Други указания: при извършването на сечта и извоза до временен склад да се спазват изискванията на Закона за горите и подзаконовите актове и документи.  
Да се изнасят битовите отпадъци от сечището извън горските територии на определените за това места.
12. Всички операции по подготвителните и основните работи да се извършват съгласно изискванията на Правилника за здравословни и безопасни условия на труд в горите и правилата за противопожарна безопасност в горите.

**ЗАПОЗНАТ с технологичния план:** ...../попълва се след издаването на разрешителното за сеч/  
Лицето по чл. 108, ал. 2 от ЗГ, на което е издадено разрешително за сеч № .....

/ трите имена, подпис, дата - /

№ и дата на удостоверение за упражняване на лесовъдска практика: .....



**Изготвил:**

/име, фамилия./ подпис: .....

дата:.....Г.,

№ и дата на удостоверението за упражняване на лесовъдска практика:

**Одобрил:**

име, фамилия./ подпис: .....

дата:.....Г.,

№ и дата на удостоверението за упражняване на лесовъдска практика:

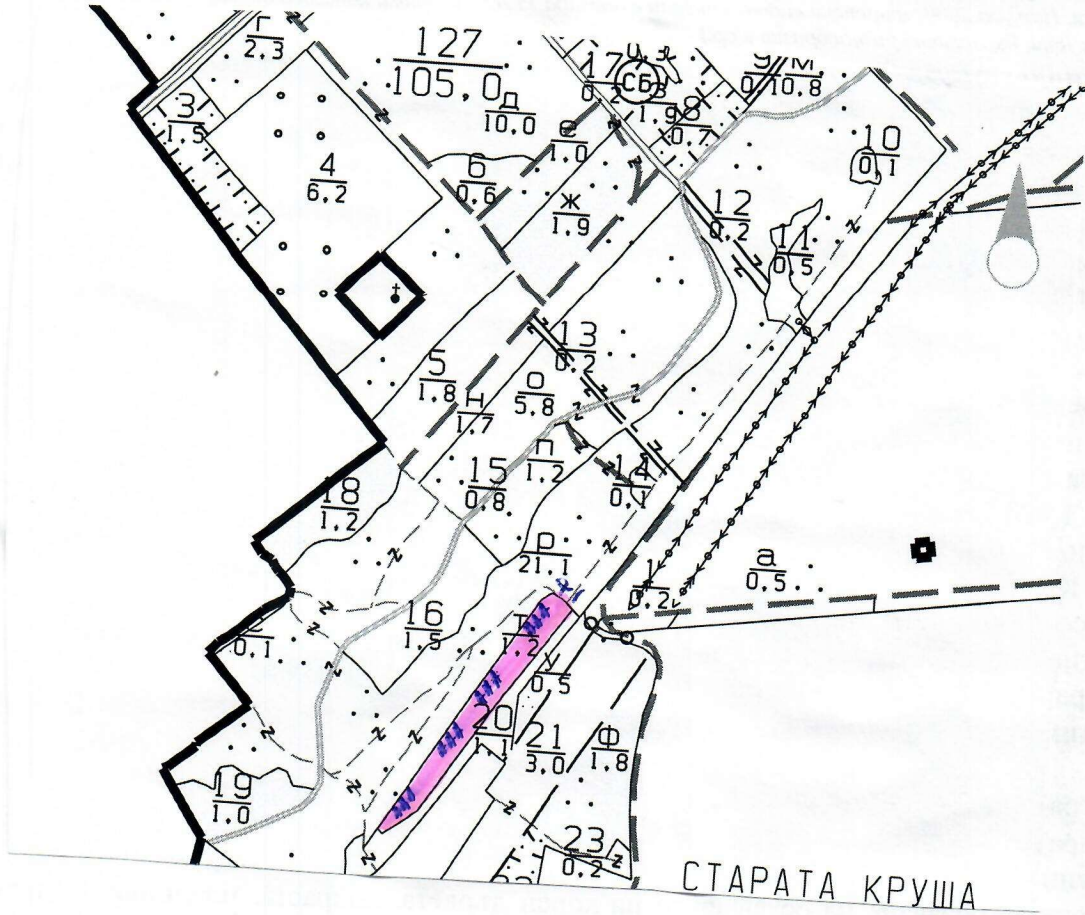
**ТЕХНОЛОГИЧЕН ПЛАН № ....**

За добив на дървесина от отдел 127, подотдел - 7

На ТП ДГС/ДЛС Генерал Тошево /попълва се само за държавни гори/

Община Генерал Тошево ; Землище с.гр.Ген.Тошево;

имот с (кадастрален идентификатор/КВС) №....., /попълва се само за недържавни гори/

**I. Схема за добива на дървесина от насаждението****Легенда:**

- |                                         |                                        |
|-----------------------------------------|----------------------------------------|
| проектирани коларски вр. извозни пътища | пр. тракторни вр. извозни пътища       |
| съществуващи извозни пътища             | временен склад                         |
| съществуващ автомобилен път             | трасе на въжена линия                  |
| технологична просека                    | проектиран автомобилен път             |
| Площ предвидена за сеч                  | подотдел                               |
| Място за временно събиране              | място за съхранение и зареждане на ГСМ |

и съхранение на неорганични и битови отпадъци

На схемата задължително се нанасят контурите на насаждението/имота, съществуващите и проектирани временни горски пътища, технологичните просеки, просеките за въжени линии, извозни пътища, временни складове както и връзката им със съществуващата автомобилна пътна мрежа.

**II. Характеристика на насаждението**

1. Вид на сечта: Пробирка-20 %



Втори вид сеч ..... / интензивност .....%

2. Площ на подотдела 1,2ха    Размер на сечището 1,2ха
3. Състав по план/програма **чдб10,брз,цр,мврб,срлп,ор,мх,дж**,
4. действителен **чдб10,брз,цр,мврб,срлп,ор,мх,дж**
4. Запас на 1 ха: с клони - 183 куб.м/ха , без клони - 133 куб. м/ха.
5. Среден наклон на терена 2 градус.
6. Очакван добив от маркираната дървесина - 13 лежаща маса, куб.м.

дърв. вид категория	чдб				дърв. вид категория	чдб							вършина
едра	3				дребна								
средна	1				дърва	9							

6.Наличие и характеристика на подраства преди сечта (състав, възраст, средна височина, % на покритие) :

7. Средно извозно разстояние ...20... м. ;
8. Други характеристики на насаждението (*токовища, сватбовища, надлесни дървета, сервитути, защитени територии, Натура 2000, защитени видове описани в доклада за гори с висока консервационна стойност, мъртва дървесина, вододайни зони, биологично разнообразие и др.*) -

### III. Технологични указания

1. Дървесината в насаждението да се добива при спазване на технологичната схема по т. I
2. Сечта ще се извършва с (моторен трион, ръчно, машини; кастренето на отсечените стъбла се извършва: в сечище, на временен склад) бензиномоторен верижен трион, ръчно, кастренето и разкрийването на отсечените стъбла ще се извършва в сечището.
3. Извозът от сечището до временните складове ще се осъществява с : ръчно на сортименти (цели стъбла, дълги/къси секции, сортименти, чипс и др.; с влачене по терена, изцяло натоварени).....
4. Проектирани нови горски автомобилни пътища съгласно Наредба 5 за строителството в горските територии без промяна на предназначението им: дължина .....м. широчина .....м.
5. Изграждане и ремонт на временни извозни горски пътища:
  - 5.1 Тракторни – допустимо разстояние между тях .....м (не по-малко от 40 м), дължина .....м, широчина 4 м.
  - 5.2 Коларски - разстояние между тях.....м (не по-малко от 40 м), дължина .....м, широчина ... м
6. Просеки за въжени линии: ..... бр.  
допустимо разстояние между просеките ..... м., дължина ..... м., широчина ..... м.
7. Направа на технологични просеки ..... бр.  
допустимо разстояние между тях 40-50 м., с дължина общо м., брой – м. и брой -м., широчина 4 м.
8. Изграждане на нови временни складове (бр., площ в ха) –временни складове няма да се формират, като дървесината ще се натрупва ръчно както следва: за дървата и технологичната дървесина-на фигури с височина 110 см.
9. Мерки за опазване на оставащите на корен дървета, подраства, младиняка и почвата : сечта и извоза ще се извърши по начини и със средства, които не увреждат оставащите на корен дървета, подраства, младиняка и почвата.
10. Начини за почистване на сечището – чрез разпръскване на остатъците от сечта равномерно по цялата площ на сечището така че да не се засягат съседните поземлени имоти.
11. Други указания: при извършването на сечта и извоза до временен склад да се спазват изискванията на Закона за горите и подзаконовите актове и документи.  
Да се изнасят битовите отпадъци от сечището извън горските територии на определените за това места.
12. Всички операции по подготвителните и основните работи да се извършват съгласно изискванията на Правилника за здравословни и безопасни условия на труд в горите и правилата за противопожарна безопасност в горите.

**ЗАПОЗНАТ с технологичния план:** ...../попълва се след издаването на разрешителното за сеч/  
Лицето по чл. 108, ал. 2 от ЗГ, на което е издадено разрешително за сеч № .....

..... / трите имена, подпис, дата - /

№ и дата на удостоверение за упражняване на лесовъдска практика: .....



**Изготвил:**

/име, фамилия./ подпис: .....

дата:.....Г.,

№ и дата на удостоверението за упражняване на лесовъдска практика:

**Одобрил:**

име, фамилия./ подпис: .....

дата:.....Г.,

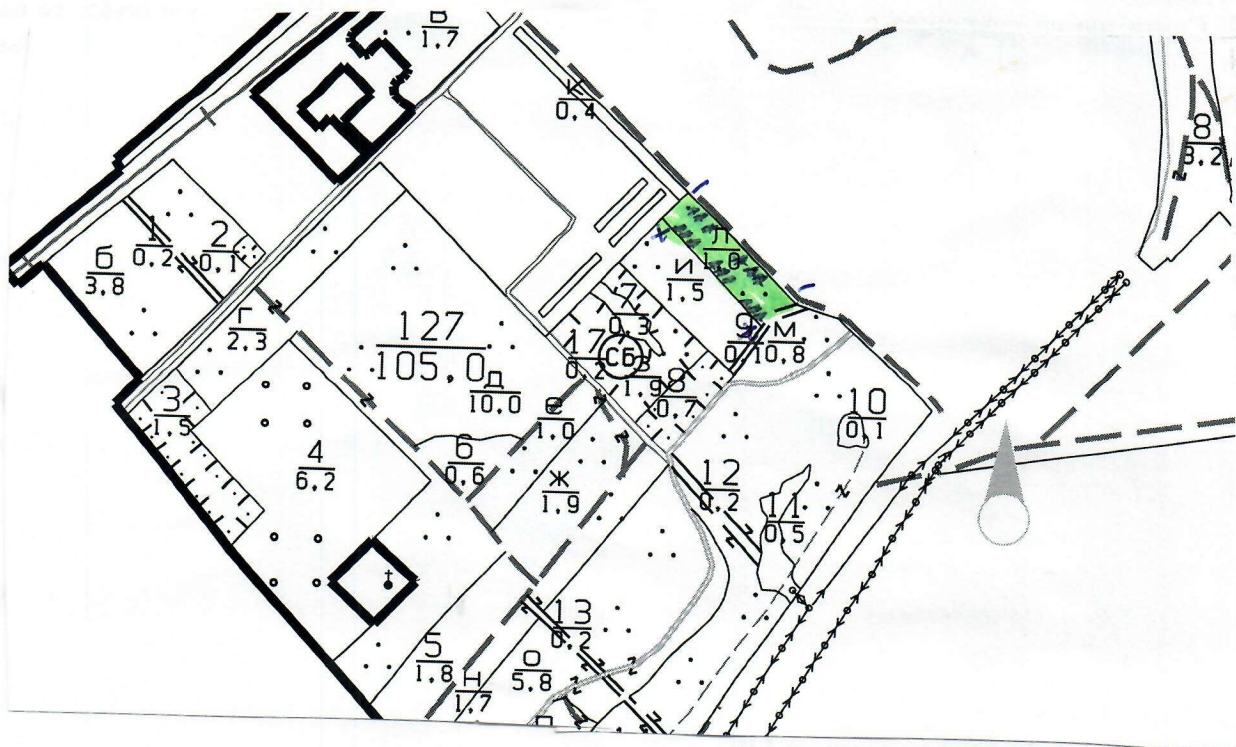
№ и дата на удостоверението за упражняване на лесовъдска практика:

**ТЕХНОЛОГИЧЕН ПЛАН № ....**За добив на дървесина от отдел 127, подотдел - **А**

На ТП ДГС/ДЛС Генерал Тошево /потълва се само за държавни гори/

Община Генерал Тошево ; Землище с.гр.Ген.Тошево;

имот с (кадастрален идентификатор/КВС) №....., /потълва се само за недържавни гори/

**I. Схема за добив на дървесина от насаждението****Легенда:**

± ± ± ± проектирани коларски вр. извозни пътища

»»»» пр. тракторни вр. извозни пътища

- - - - съществуващи извозни пътища

▲ ▲ ▲ временен склад

= = = = съществуващ автомобилен път

xxxxxx трасе на въжена линия

~~~~~ технологична просека

= + + + = проектиран автомобилен път

[Green shaded box] Площ предвидена за сеч

[Rectangle] подотдел

[Blue arrow] Място за временно събиране

[Blue line] място за съхранение и зареждане на ГСМ

и съхранение на неорганични и битови отпадъци

На схемата задължително се нанасят контурите на насаждението/имота, съществуващите и проектирани временни горски пътища, технологичните просеки, просеките за въжени линии, извозни пътища, временни складове както и връзката им със съществуващата автомобилна пътна мрежа.

**II. Характеристика на насаждението**

1. Вид на сечта: Прореждане-15 %



Втори вид сеч ...../ интензивност .....%

2. Площ на подотдела 1,0ха Размер на сечището 1,0ха
3. Състав по план/програма **пляс8,срлп2,чб,кл,мх,кр,яв,дж**,
4. действителен **пляс8,срлп2,чб,кл,мх,кр,яв,дж**
4. Запас на 1 ха: с клони - 140 куб.м/ха, без клони - 130 куб. м/ха.
5. Среден наклон на терена 3 градус.
6. Очакван добив от маркираната дървесина - 17 лежаща маса, куб.м.

| дърв. вид категория | пляс |  |  |  | дърв. вид категория | пляс |  | срлп |  |  |  | вършина |
|---------------------|------|--|--|--|---------------------|------|--|------|--|--|--|---------|
| едра                |      |  |  |  | дребна              |      |  |      |  |  |  |         |
| средна              | 1    |  |  |  | дърва               | 15   |  | 1    |  |  |  |         |

6.Наличие и характеристика на подраства преди сечта (състав, възраст, средна височина, % на покритие) :

7. Средно извозно разстояние ...20... м. ;

8. Други характеристики на насаждението (*токовица, сватбовица, надлесни дървета, сервитути, защитени територии, Натура 2000, защитени видове описани в доклада за гори с висока консервационна стойност, мъртва дървесина, вододайни зони, биологично разнообразие и др.*) -

### III. Технологични указания

1. Дървесината в насаждението да се добива при спазване на технологичната схема по т. I

2. Сечта ще се извършва с (моторен трион, ръчно, машини; кастренето на отсечените стъбла се извършва: в сечище, на временен склад) бензиномоторен верижен трион, ръчно, кастренето и разкрийването на отсечените стъбла ще се извършва в сечището.

3. Извозът от сечището до временните складове ще се осъществява с : ръчно на сортименти (цели стъбла, дълги/къси секции, сортименти, чипс и др.; с влачене по терена, изцяло натоварени).....

4. Проектирани нови горски автомобилни пътища съгласно Наредба 5 за строителството в горските територии без промяна на предназначението им: дължина .....м. широчина .....м.

5. Изграждане и ремонт на временни извозни горски пътища:

5.1 Тракторни – допустимо разстояние между тях .....м (не по-малко от 40 м), дължина .....м, широчина 4 м.

5.2 Коларски - разстояние между тях.....м (не по-малко от 40 м), дължина ....м, широчина ... м

6. Просеки за въжени линии: ..... бр.

допустимо разстояние между просеките ..... м., дължина ..... м., широчина ..... м.

7. Направа на технологични просеки бр.

допустимо разстояние между тях 40-50 м., с дължина общо м., брой – м. и брой -м., широчина 4 м.

8. Изграждане на нови временни складове (бр., площ в ха) –временни складове няма да се формират, като дървесината ще се натрупва ръчно както следва: за дървата и технологичната дървесина-на фигури с височина 110 см.

9. Мерки за опазване на оставащите на корен дървета, подраства, младияка и почвата : сечта и извоза ще се извърши по начини и със средства, които не увреждат оставащите на корен дървета, подраства, младияка и почвата.

10. Начини за почистване на сечището – чрез разпръскване на остатъците от сечта равномерно по цялата площ на сечището така че да не се засягат съседните поземлени имоти.

11. Други указания: при извършването на сечта и извоза до временен склад да се спазват изискванията на Закона за горите и подзаконовите актове и документи.  
Да се изнасят битовите отпадъци от сечището извън горските територии на определените за това места.

12. Всички операции по подготвителните и основните работи да се извършват съгласно изискванията на Правилника за здравословни и безопасни условия на труд в горите и правилата за противопожарна безопасност в горите.

**ЗАПОЗНАТ с технологичния план:** ...../попълва се след издаването на позволителното за сеч/  
Лицето по чл. 108, ал. 2 от ЗГ, на което е издадено позволително за сеч № .....

/ трите имена, подпис, дата - /

№ и дата на удостоверение за упражняване на лесовъдска практика: .....