

Изготвил:

/име, фамилия,/ подпис:

дата:Г.,

№ и дата на удостоверението за упражняване на лесовъдска практика:

Одобрил:

име, фамилия,/ подпис:

дата:Г.,

№ и дата на удостоверението за упражняване на лесовъдска практика:

ТЕХНОЛОГИЧЕН ПЛАН №

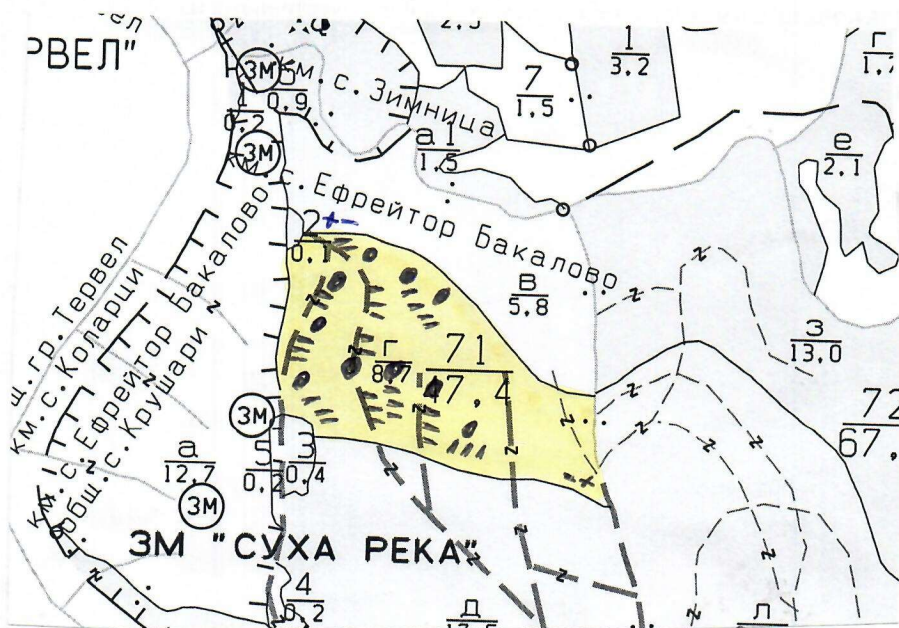
За добив на дървесина от отдел 71 , подотдел – г

На ТП ДГС/ДЛС Генерал Тошево /попълва се само за държавни гори/

Община Крушари ; Землище с.Ефрейтор-Бакалово;

имот с (кадастрален идентификатор/КВС) №....., /попълва се само за недържавни гори/

I.Схема за добива на дървесина от насаждението



● - котел

Легенда:

- ± ± ± ± проектирани коларски вр. извозни пътища
- »»»» пр. тракторни вр. извозни пътища
- съществуващи извозни пътища
- ==== съществуващ автомобилен път
- ▲▲▲▲ временен склад
- xxxxxx трасе на въжена линия
- ~~~~~ технологична просека
- ==+==+== проектиран автомобилен път
- Площ предвидена за сеч
- подотдел
- Място за временно събиране
- място за съхранение и зареждане на ГСМ

и съхранение на неорганични и битови отпадъци

На схемата задължително се нанасят контурите на насаждението/имота, съществуващите и проектирани временни горски пътища, технологичните просеки, просеките за въжени линии, извозни пътища, временни складове както и връзката им със съществуващата автомобилна пътна мрежа.

II. Характеристика на насаждението

1. Вид на сечта: постепенно-котловинна сеч- 20 %
 Втори вид сеч / интензивност %
2. Площ на подотдела 8,7 ха Размер на сечището 8,7 ха
3. Състав по план/програма **пр8,бл2,кдб,лдб** действителен **пр8,бл2,кдб,лдб**
4. Запас на 1 ха: с клони -107 куб.м/ха , без клони -96 куб. м/ха.
5. Среден наклон на терена 8 градуса.
6. Очакван добив от маркираната дървесина - 236 лежаща маса, куб.м.

дърв. вид категория	цр				дърв. вид категория	цр		бл				
едра	14				дребна	11						вършина
средна	34				дърва	174		3				

6. Наличие и характеристика на подраства преди сечта (състав, възраст, средна височина, % на покритие) : цр9,бл1,ест., сем., пълн.-0,7, въз-4 год., вис-0,2 м.
7. Средно извозно разстояние ...20... м. ;
8. Други характеристики на насаждението (токовища, сватбовища, надлесни дървета, сервитути, защитени територии, Natura 2000, защитени видове описани в доклада за гори с висока консервационна стойност, мъртва дървесина, вододайни зони, биологично разнообразие и др.) - **Защитена зона.ГВКС**

III. Технологични указания

1. Дървесината в насаждението да се добива при спазване на технологичната схема по т. I
2. Сечта ще се извършва с (моторен трион, ръчно, машини; кастренето на отсечените стъбла се извършва: в сечище, на временен склад) бензиномоторен верижен трион, ръчно, кастренето и разкрийването на отсечените стъбла ще се извършва в сечището.
3. Извозът от сечището до временните складове ще се осъществява с : ръчно на сортименти (цели стъбла, дълги/къси секции, сортименти, чипс и др.; с влачене по терена, изцяло натоварени).....
4. Проектирани нови горски автомобилни пътища съгласно Наредба 5 за строителството в горските територии без промяна на предназначението им: дължинам. широчинам.
5. Изграждане и ремонт на временни извозни горски пътища:
- 5.1 Тракторни – допустимо разстояние между тяхм (не по-малко от 40 м), дължинам, широчина 4 м.
- 5.2 Коларски - разстояние между тях.....м (не по-малко от 40 м), дължинам, широчина ... м
6. Просеки за въжени линии: бр.
 допустимо разстояние между просеките м., дължина м., широчина м.
7. Направа на технологични просеки бр.
 допустимо разстояние между тях м., с дължина м. общо., брой – м. и брой -м., широчина-.
8. Изграждане на нови временни складове (бр., площ в ха) – временни складове няма да се формират, като дървесината ще се натрупва ръчно по извозните пътища и периферията на насаждението, извън котлите както следва: за дървата и технологичната дървесина-на фигури с височина 110 см.
9. Мерки за опазване на оставащите на корен дървета, подраства, младияка и почвата : сечта и извоза ще се извърши по начини и със средства, които не увреждат оставащите на корен дървета, подраства, младияка и почвата.
10. Начини за почистване на сечището – чрез събиране на остатъците от сечта на купчини, извън котлите на места без наличие на подраст така че да не се засягат съседните поземлени имоти и/или подотдели.
11. Други указания: при извършването на сечта и извоза до временен склад да се спазват изискванията на Закона за горите и подзаконовите актове и документи.
 Да се изнасят битовите отпадъци от сечището извън горските територии на определените за това места.
12. Всички операции по подготвителните и основните работи да се извършват съгласно изискванията на Правилника за здравословни и безопасни условия на труд в горите и правилата за противопожарна безопасност в горите.

ЗАПОЗНАТ с технологичния план:/попълва се след издаването на позволителното за сеч/
 Лицето по чл. 108, ал. 2 от ЗГ, на което е издадено позволително за сеч №

/ трите имена, подпис, дата - /

№ и дата на удостоверение за упражняване на лесовъдска практика:

Изготвил:

/име, фамилия./ подпис:

дата:.....Г.,

№ и дата на удостоверението за упражняване на лесовъдска практика:

Одобрил:

име, фамилия./ подпис:

дата:.....Г.,

№ и дата на удостоверението за упражняване на лесовъдска практика:

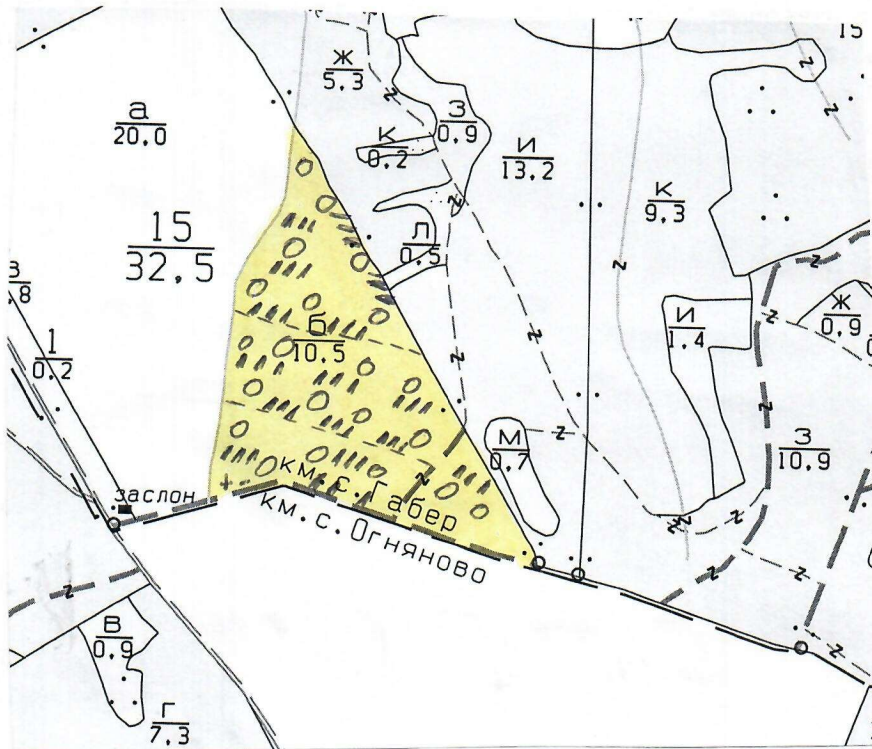
ТЕХНОЛОГИЧЕН ПЛАН №

За добив на дървесина от отдел 15 , подотдел – б

На ТП ДГС/ДЛС Генерал Тошево /потъква се само за държавни гори/

Община Крушари ; Землище с.Габер;

имот с (кадастрален идентификатор/КВС) №....., /потъква се само за недържавни гори/

I.Схема за добива на дървесина от насаждението**Легенда:**

$\pm\pm\pm\pm$	проектирани коларски вр. извозни пътища	\gggg	пр. тракторни вр. извозни пътища
-----	съществуващи извозни пътища	▲▲▲	временен склад
=====	съществуващ автомобилен път	xxxxxx	трасе на въжена линия
~~~~~	технологична просека	==+==+==	проектиран автомобилен път
■	Площ предвидена за сеч	□	подотдел
+	Място за временно събиране	—	място за съхранение и зареждане на ГСМ

и съхранение на неорганични и битови отпадъци

На схемата задължително се нанасят контурите на насаждението/имота, съществуващите и проектирани временни горски пътища, технологичните просеки, просеките за въжени линии, извозни пътища, временни складове както и връзката им със съществуващата автомобилна пътна мрежа.

**II. Характеристика на насаждението**

1. Вид на сечта: постепенно-котловинна сеч- 20 %

Втори вид сеч ...../ интензивност .....%



2. Площ на подотдела 10,5 ха    Размер на сечището 10,5 ха
3. Състав по план/програма **цр10,бл** действителен **цр10,бл**
4. Запас на 1 ха: с клони -144 куб.м/ха , без клони -130 куб. м/ха.
5. Среден наклон на терена 6 градуса.
6. Очакван добив от маркираната дървесина - 241 лежаша маса, куб.м.

дърв. вид категория	цр				дърв. вид категория	цр						
едра	16				дребна	11						вършина
средна	42				дърва	172						

6. Наличие и характеристика на подраства преди сечта (състав, възраст, средна височина, % на покритие) : цр10,ест., сем., пълн.0,6,въз.-3 год.,вис.- 0,2 м.
7. Средно извозно разстояние ...20... м. ;
8. Други характеристики на насаждението (*токовица, сватбовица, надлесни дървета, сервитути, защитени територии, Натура 2000, защитени видове описани в доклада за гори с висока консервационна стойност, мъртва дървесина, вододайни зони, биологично разнообразие и др.*) - **Защитена зона.ГВКС**

### III. Технологични указания

1. Дървесината в насаждението да се добива при спазване на технологичната схема по т. I
2. Сечта ще се извършва с (моторен трион, ръчно, машини; кастренето на отсечените стъбла се извършва: в сечище, на временен склад) бензиномоторен верижен трион, ръчно, кастренето и разкрийването на отсечените стъбла ще се извършва в сечището.
3. Извозът от сечището до временните складове ще се осъществява с : ръчно на сортименти (цели стъбла, дълги/къси секции, сортименти, чипс и др.; с влачене по терена, изцяло натоварени).....
4. Проектирани нови горски автомобилни пътища съгласно Наредба 5 за строителството в горските територии без промяна на предназначението им: дължина .....м. широчина .....м.
5. Изграждане и ремонт на временни извозни горски пътища:
  - 5.1 Тракторни – допустимо разстояние между тях .....м (не по-малко от 40 м), дължина .....м, широчина 4 м.
  - 5.2 Коларски - разстояние между тях.....м (не по-малко от 40 м), дължина .....м, широчина ... м
6. Просеки за въжени линии: ..... бр.  
допустимо разстояние между просеките ..... м., дължина ..... м., широчина ..... м.
7. Направа на технологични просеки **2** бр.  
допустимо разстояние между тях    м., с дължин                    м. общо., брой – м. и брой -м., широчина-.
8. Изграждане на нови временни складове (бр., площ в ха) – временни складове няма да се формират, като дървесината ще се натрупва ръчно по извозните пътища и периферията на насаждението, извън котлите както следва: за дървата и технологичната дървесина-на фигури с височина 110 см.
9. Мерки за опазване на оставащите на корен дървета, подраства, младияка и почвата : сечта и извоза ще се извърши по начини и със средства, които не увреждат оставащите на корен дървета, подраства, младияка и почвата.
10. Начини за почистване на сечището – чрез събиране на остатъците от сечта на купчини, извън котлите на места без наличие на подраст така че да не се засягат съседните поземлени имоти и/или подотдели.
11. Други указания: при извършването на сечта и извоза до временен склад да се спазват изискванията на Закона за горите и подзаконовите актове и документи.  
Да се изнасят битовите отпадъци от сечището извън горските територии на определените за това места.
12. Всички операции по подготвителните и основните работи да се извършват съгласно изискванията на Правилника за здравословни и безопасни условия на труд в горите и правилата за противопожарна безопасност в горите.

**ЗАПОЗНАТ с технологичния план:** ...../попълва се след издаването на разрешителното за сеч/  
Лицето по чл. 108, ал. 2 от ЗГ, на което е издадено разрешително за сеч № .....

.....  
/ трите имена, подпис, дата - /

№ и дата на удостоверение за упражняване на лесовъдска практика: .....