

Изготвил:

/име, фамилия,/ подпис:

дата:.....Г.,

№ и дата на удостоверение за упражняване на лесовъдска практика:

Одобрил:

име, фамилия,/ подпис:

дата:.....Г.,

№ и дата на удостоверение за упражняване на лесовъдска практика:

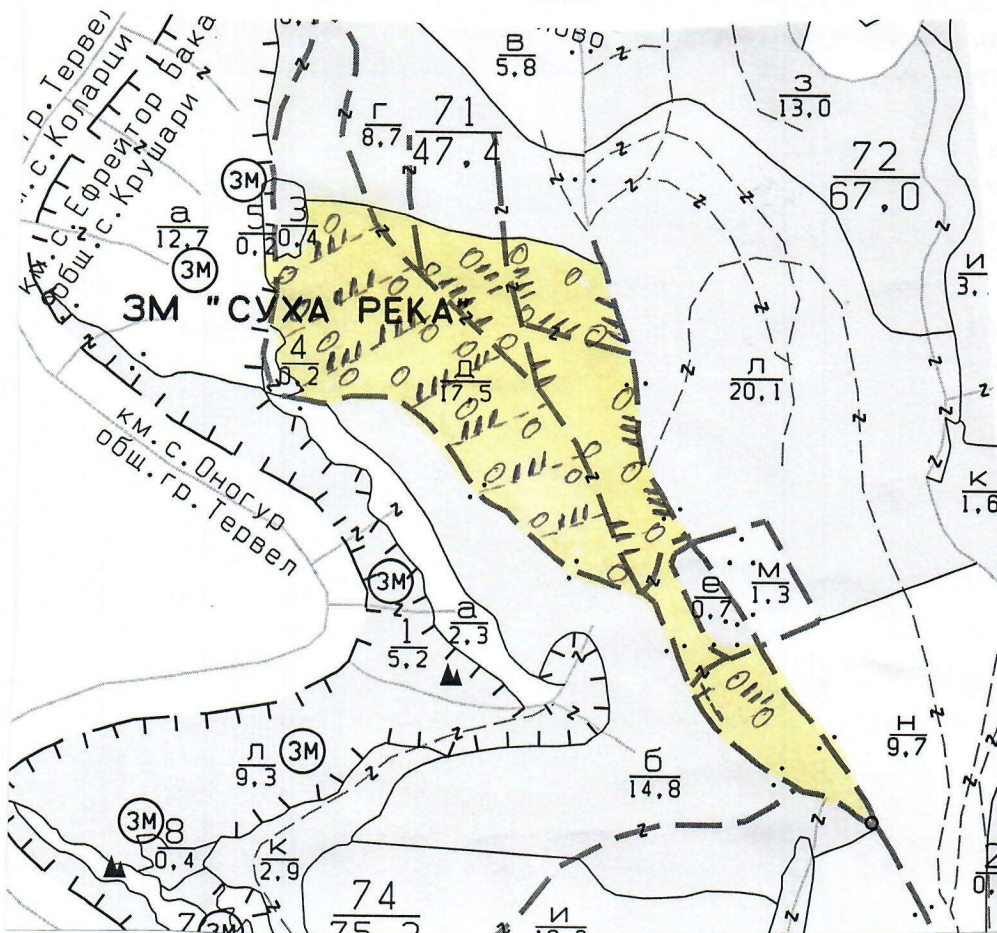
ТЕХНОЛОГИЧЕН ПЛАН №

За добив на дървесина от отдел 71 , подотдел – д

На ТП ДГС/ДЛС Генерал Тошево /потъква се само за държавни гори/

Община Крушари ; Землище с.Ефрейтор-Бакалово;

имот с (кадастрален идентификатор/КВС) №....., /потъква се само за недържавни гори/

I.Схема за добива на дървесина от насаждението**Легенда:**

- | | |
|---|--|
| проектирани коларски вр. извозни пътища | пр. тракторни вр. извозни пътища |
| съществуващи извозни пътища | временен склад |
| съществуващ автомобилен път | трасе на въжена линия |
| технологична просека | проектиран автомобилен път |
| Площ предвидена за сеч | подотдел |
| Място за временно събиране | място за съхранение и зареждане на ГСМ |

и съхранение на неорганични и битови отпадъци

На схемата задължително се нанасят контурите на насаждението/имота, съществуващите и проектирани временни горски пътища, технологичните просеки, просеките за въжени линии, извозни пътища, временни складове както и връзката им със съществуващата автомобилна пътна мрежа.

II. Характеристика на насаждението

1. Вид на сечта: постепенно-котловинна сеч- 20 %

Втори вид сеч/ интензивност%

2. Площ на подотдела 17,5 ха Размер на сечището 17,5 ха
 3. Състав по план/програма **цр7,бл3,кдб,лдб** действителен **цр7,бл3,кдб,лдб**
 4. Запас на 1 ха: с клони -107 куб.м/ха , без клони -96 куб. м/ха.
 5. Среден наклон на терена 10 градуса.
 6. Очакван добив от маркираната дървесина - 428 лежаша маса, куб.м.

дърв. вид категория	цр				дърв. вид категория	цр		бл			
едра	21				дребна	18		2			вършина
средна	46				дърва	306		35			

6. Наличие и характеристика на подраства преди сечта (състав, възраст, средна височина, % на покритие) : цр9,бл1,ест., сем., пълн.-0,6, въз-4 год., вис-0,2 м.
 7. Средно извозно разстояние ...20... м. ;
 8. Други характеристики на насаждението (*токовища, сватбовища, надлесни дървета, сервитути, защитени територии, Natura 2000, защитени видове описани в доклада за гори с висока консервационна стойност, мъртва дървесина, вододайни зони, биологично разнообразие и др.*) - **Защитена зона.ГВКС**

III. Технологични указания

- Дървесината в насаждението да се добива при спазване на технологичната схема по т. I
- Сечта ще се извършва с (моторен трион, ръчно, машини; кастренето на отсечените стъбла се извършва: в сечище, на временен склад) бензиномоторен верижен трион, ръчно, кастренето и разкриването на отсечените стъбла ще се извършва в сечището.
- Извозът от сечището до временните складове ще се осъществява с : ръчно на сортименти (цели стъбла, дълги/къси секции, сортименти, чипс и др.; с влачене по терена, изцяло натоварени).....
- Проектирани нови горски автомобилни пътища съгласно Наредба 5 за строителството в горските територии без промяна на предназначението им: дължинам. широчинам.
- Изграждане и ремонт на временни извозни горски пътища:
 - Тракторни – допустимо разстояние между тяхм (не по-малко от 40 м), дължинам, широчина 4 м.
 - Коларски - разстояние между тях.....м (не по-малко от 40 м), дължинам, широчина ... м
- Просеки за въжени линии: бр.
допустимо разстояние между просеките м., дължина м., широчина м.
- Направа на технологични просеки 4 бр.
допустимо разстояние между тях м., с дължина м. общо., брой – м. и брой -м., широчина-.
- Изграждане на нови временни складове (бр., площ в ха) – временни складове няма да се формират, като дървесината ще се натрупва ръчно по извозните пътища и периферията на насаждението, извън котлите както следва: за дървата и технологичната дървесина-на фигури с височина 110 см.
- Мерки за опазване на оставащите на корен дървета, подраства, младияка и почвата : сечта и извоза ще се извърши по начини и със средства, които не увреждат оставащите на корен дървета, подраства, младияка и почвата.
- Начини за почистване на сечището – чрез събиране на остатъците от сечта на купчини, извън котлите на места без наличие на подраст така че да не се засягат съседните поземлени имоти и/или подотдели.
- Други указания: при извършването на сечта и извоза до временен склад да се спазват изискванията на Закона за горите и подзаконовите актове и документи.
Да се изнасят битовите отпадъци от сечището извън горските територии на определените за това места.
- Всички операции по подготвителните и основните работи да се извършват съгласно изискванията на Правилника за здравословни и безопасни условия на труд в горите и правилата за противопожарна безопасност в горите.

ЗАПОЗНАТ с технологичния план:/попълва се след издаването на разрешителното за сеч/
 Лицето по чл. 108, ал. 2 от ЗГ, на което е издадено разрешително за сеч №

/ трите имена, подпис, дата - /

№ и дата на удостоверението за упражняване на лесовъдска практика:

Изготвил:

/име, фамилия,/ подпис:

дата:.....Г.,

№ и дата на удостоверението за упражняване на лесовъдска практика:

Одобрил:

име, фамилия,/ подпис:

дата:.....Г.,

№ и дата на удостоверението за упражняване на лесовъдска практика:

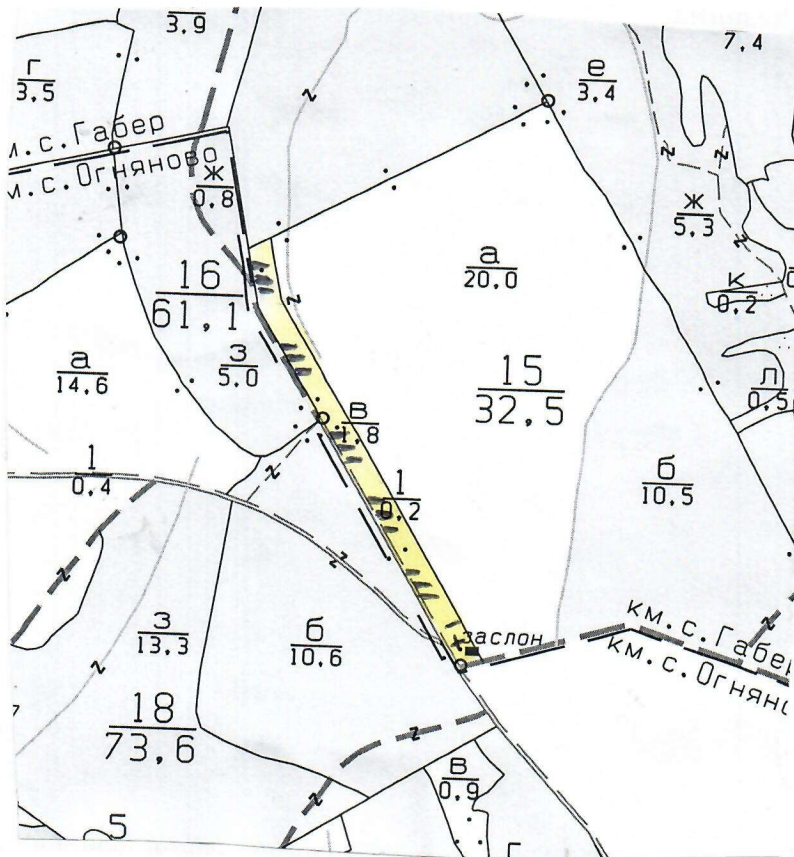
ТЕХНОЛОГИЧЕН ПЛАН №

За добив на дървесина от отдел 15 , подотдел – в

На ТП ДГС/ДЛС Генерал Тошево /потъква се само за държавни гори/

Община Крушари ; Землище с.Габер;

имот с (кадастрален идентификатор/КВС) №....., /потъква се само за недържавни гори/

I.Схема за добива на дървесина от насаждението**Легенда:**

- | | | | |
|-------------------|---|-------------------|--|
| $\pm \pm \pm \pm$ | проектирани коларски вр. извозни пътища | $\gg \gg \gg \gg$ | пр. тракторни вр. извозни пътища |
| ----- | съществуващи извозни пътища | ▲▲▲ | временен склад |
| ===== | съществуващ автомобилен път | xxxxxx | трасе на въжена линия |
| ~~~~~ | технологична просека | ==+==+== | проектиран автомобилен път |
| ■ | Площ предвидена за сеч | □ | подотдел |
| + | Място за временно събиране | — | място за съхранение и зареждане на ГСМ |

и съхранение на неорганични и битови отпадъци

На схемата задължително се нанасят контурите на насаждението/имота, съществуващите и проектирани временни горски пътища, технологичните просеки, просеките за въжени линии, извозни пътища, временни складове както и връзката им със съществуващата автомобилна пътна мрежа.

II. Характеристика на насаждението

1. Вид на сечта: Техническа за ловна просека 2 тип- 35 %

Втори вид сеч/ интензивност%

2. Площ на подотдела 1,8 ха Размер на сечището 1,8 ха
 3. Състав по план/програма **цр10,бл,пляс; кгбр8,мжд2** действителен **цр10,бл,пляс; кгбр8,мжд2**
 4. Запас на 1 ха: с клони -127 куб.м/ха , без клони -116 куб. м/ха.
 5. Среден наклон на терена 8 градуса.
 6. Очакван добив от маркираната дървесина - 73 лежаща маса, куб.м.

дърв. вид категория	цр				дърв. вид категория	цр						
едра	3				дребна	4						вършина
средна	6				дърва	60						

6. Наличие и характеристика на подраства преди сечта (състав, възраст, средна височина, % на покритие) :

7. Средно извозно разстояние ...20... м. ;

8. Други характеристики на насаждението (*токовища, сватбовища, надлесни дървета, сервитути, защитени територии, Natura 2000, защитени видове описани в доклада за гори с висока консервационна стойност, мъртва дървесина, вододайни зони, биологично разнообразие и др.*) - **Защитена зона.ГВКС**

III. Технологични указания

1. Дървесината в насаждението да се добива при спазване на технологичната схема по т. I

2. Сечта ще се извършва с (моторен трион, ръчно, машини; кастренето на отсечените стъбла се извършва: в сечище, на временен склад) бензиномоторен верижен трион, ръчно, кастренето и разкрийването на отсечените стъбла ще се извършва в сечището.

3. Извозът от сечището до временните складове ще се осъществява с : ръчно на сортименти (цели стъбла, дълги/къси секции, сортименти, чипс и др.; с влачене по терена, изцяло натоварени).....

4. Проектирани нови горски автомобилни пътища съгласно Наредба 5 за строителството в горските територии без промяна на предназначението им: дължинам. широчинам.

5. Изграждане и ремонт на временни извозни горски пътища:

5.1 Тракторни – допустимо разстояние между тяхм (не по-малко от 40 м), дължинам, широчина 4 м.

5.2 Коларски - разстояние между тях.....м (не по-малко от 40 м), дължинам, широчина ... м

6. Просеки за въжени линии: бр.

допустимо разстояние между просеките м., дължина м., широчина м.

7. Направа на технологични просеки бр.

допустимо разстояние между тях м., с дължина м. общо., брой – м. и брой -м., широчина-.

8. Изграждане на нови временни складове (бр., площ в ха) – временни складове няма да се формират, като дървесината ще се натрупва ръчно по извозните пътища и периферията на насаждението, извън котлите както следва: за дървата и технологичната дървесина-на фигури с височина 110 см.

9. Мерки за опазване на оставащите на корен дървета, подраства, младияка и почвата : сечта и извоза ще се извърши по начини и със средства, които не увреждат оставащите на корен дървета, подраства, младияка и почвата.

10. Начини за почистване на сечището – чрез разпръскване на остатъците от сечта равномерно по цялата площ на сечището така че да не се засягат съседните поземлени имоти.

11. Други указания: при извършването на сечта и извоза до временен склад да се спазват изискванията на Закона за горите и подзаконовите актове и документи.

Да се изнасят битовите отпадъци от сечището извън горските територии на определените за това места.

12. Всички операции по подготвителните и основните работи да се извършват съгласно изискванията на Правилника за здравословни и безопасни условия на труд в горите и правилата за противопожарна безопасност в горите.

ЗАПОЗНАТ с технологичния план:/попълва се след издаването на разрешителното за сеч/
 Лицето по чл. 108, ал. 2 от ЗГ, на което е издадено разрешително за сеч №

.....

/ трите имена, подпис, дата - /

№ и дата на удостоверение за упражняване на лесовъдска практика: