

**Изготвил:**

/име, фамилия./ подпис: .....

дата: .....Г.,

№ и дата на удостоверение за упражняване на лесовъдска практика:

**Одобрил:**

име, фамилия./ подпис: .....

дата: .....Г.,

№ и дата на удостоверение за упражняване на лесовъдска практика:

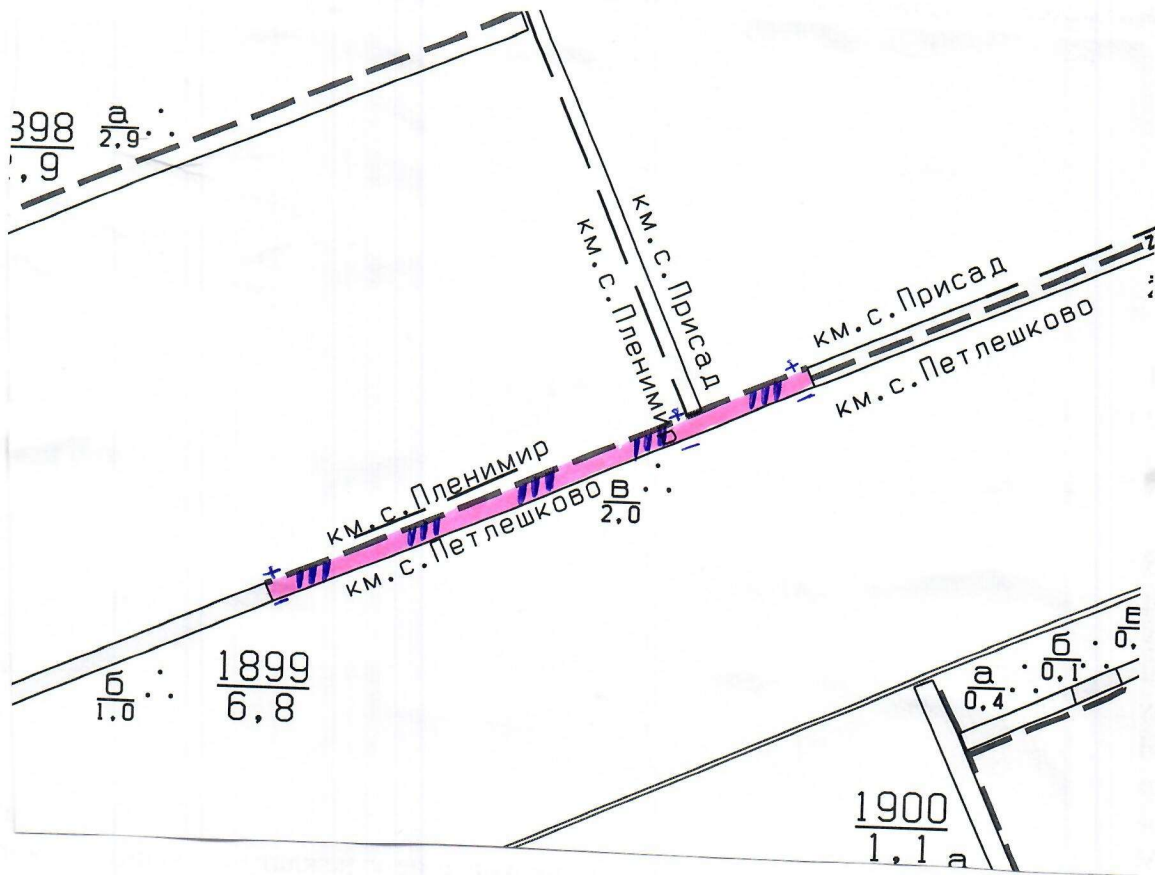
**ТЕХНОЛОГИЧЕН ПЛАН № ....**

За добив на дървесина от отдел 1899 , подотдел - в

На ТП ДГС/ДЛС Генерал Тошево /попълва се само за държавни гори/

Община Генерал Тошево ; Землище с.Петлешково;

имот с (кадастрален идентификатор/КВС) №....., /попълва се само за недържавни гори/

**I. Схема за добива на дървесина от насаждението****Легенда:**

|  |   |
|--|---|
|  | проектирани коларски вр. извозни пътища |
|--|---|

|  |                             |
|--|-----------------------------|
|  | съществуващи извозни пътища |
|--|-----------------------------|

|  |                             |
|--|-----------------------------|
|  | съществуващ автомобилен път |
|--|-----------------------------|

|  |                      |
|--|----------------------|
|  | технологична просека |
|--|----------------------|

|  |                        |
|--|------------------------|
|  | Площ предвидена за сеч |
|--|------------------------|

|  |                            |
|--|----------------------------|
|  | Място за временно събиране |
|--|----------------------------|

|  |                                  |
|--|----------------------------------|
|  | пр. тракторни вр. извозни пътища |
|--|----------------------------------|

|  |                |
|--|----------------|
|  | временен склад |
|--|----------------|

|  |                       |
|--|-----------------------|
|  | трасе на въжена линия |
|--|-----------------------|

|  |                            |
|--|----------------------------|
|  | проектиран автомобилен път |
|--|----------------------------|

|  |          |
|--|----------|
|  | подотдел |
|--|----------|

|  |  |
|--|--|
|  | място за съхранение и зареждане на ГСМ |
|--|--|

и съхранение на неорганични и битови отпадъци

На схемата задължително се нанасят контурите на насаждението/имота, съществуващите и проектирани временни горски пътища, технологичните просеки, просеките за въжени линии, извозни пътища, временни складове както и връзката им със съществуващата автомобилна пътна мрежа.

**II. Характеристика на насаждението**

1. Вид на сечта: Техническа-20 % / интензивност .....%

Втори вид сеч .....

2. Площ на подотдела 2,0 ха Размер на сечището 2,0 ха  
3. Състав по план/програма **црб,глд2,пляс1,мжд1,лдб**, действителен **црб,глд2,пляс1,мжд1,лдб**  
4. Запас на 1 ха: с клони - 80 куб.м/ха, без клони - 70 куб. м/ха.  
5. Среден наклон на терена 2 градус.

6. Очакван добив от маркираната дървесина - 49 лежаща маса, куб.м.

| дърв. вид категория | глд |  |  |  | дърв. вид категория | глд |  | цр |  | ак |  | вършина |
|---------------------|-----|--|--|--|---------------------|-----|--|----|--|----|--|---------|
| едра                | 7   |  |  |  | дребна              | 2   |  |    |  |    |  |         |
| средна              | 2   |  |  |  | дърва               | 33  |  | 3  |  | 2  |  |         |

6.Наличие и характеристика на подраста преди сечта (състав, възраст, средна височина, % на покритие) :

7. Средно извозно разстояние ...20... м. ;

8. Други характеристики на насаждението (токовица, сватбовица, надлесни дървета, сервитути, защитени територии, Натура 2000, защитени видове описани в доклада за гори с висока консервационна стойност, мъртва дървесина, вододайни зони, биологично разнообразие и др.) - **Защитен горски пояс.ГВКС**

### III. Технологични указания

1. Дървесината в насаждението да се добива при спазване на технологичната схема по т. I  
2. Сечта ще се извършва с (моторен трион, ръчно, машини; кастренето на отсечените стъбла се извършва: в сечище, на временен склад) бензиномоторен верижен трион, ръчно, кастренето и разкриването на отсечените стъбла ще се извършва в сечището.  
3. Извозът от сечището до временните складове ще се осъществява с : ръчно на сортименти (цели стъбла, дълги/къси секции, сортименти, чипс и др.; с влачене по терена, изцяло натоварени).....  
.....  
4. Проектирани нови горски автомобилни пътища съгласно Наредба 5 за строителството в горските територии без промяна на предназначението им: дължина .....м. широчина .....м.  
5. Изграждане и ремонт на временни извозни горски пътища:  
5.1 Тракторни – допустимо разстояние между тях .....м (не по-малко от 40 м), дължина .....м, широчина 4 м.  
5.2 Коларски - разстояние между тях.....м (не по-малко от 40 м), дължина .....м, широчина ... м  
6. Просеки за въжени линии: ..... бр.  
допустимо разстояние между просеките ..... м., дължина ..... м., широчина ..... м.  
7. Направа на технологични просеки бр.  
допустимо разстояние между тях м., с дължина общо м., брой – м. и брой -м., широчина м.  
8. Изграждане на нови временни складове (бр., площ в ха) –временни складове няма да се формират, като дървесината ще се натрупва ръчно както следва: за дървата и технологичната дървесина-на фигури с височина 110 см.  
9. Мерки за опазване на оставащите на корен дървета, подраста, младияка и почвата : сечта и извоза ще се извърши по начини и със средства, които не увреждат оставащите на корен дървета, подраста, младияка и почвата.  
10. Начини за почистване на сечището – чрез разпръскване на остатъците от сечта равномерно по цялата площ на сечището така че да не се засягат съседните поземлени имоти.  
11. Други указания: при извършването на сечта и извоза до временен склад да се спазват изискванията на Закона за горите и подзаконовите актове и документи.  
Да се изнасят битовите отпадъци от сечището извън горските територии на определените за това места.  
12. Всички операции по подготвителните и основните работи да се извършват съгласно изискванията на Правилника за здравословни и безопасни условия на труд в горите и правилата за противопожарна безопасност в горите.

**ЗАПОЗНАТ с технологичния план:** ...../попълва се след издаването на разрешителното за сеч/  
Лицето по чл. 108, ал. 2 от ЗГ, на което е издадено разрешително за сеч № .....

/ трите имена, подпис, дата - /

№ и дата на удостоверението за упражняване на лесовъдска практика: .....

**Изготвил:**

/име, фамилия,/ подпис: .....

дата:.....Г.,

№ и дата на удостоверение за упражняване на лесовъдска практика:

**Одобрил:**

име, фамилия,/ подпис: .....

дата:.....Г.,

№ и дата на удостоверение за упражняване на лесовъдска практика:

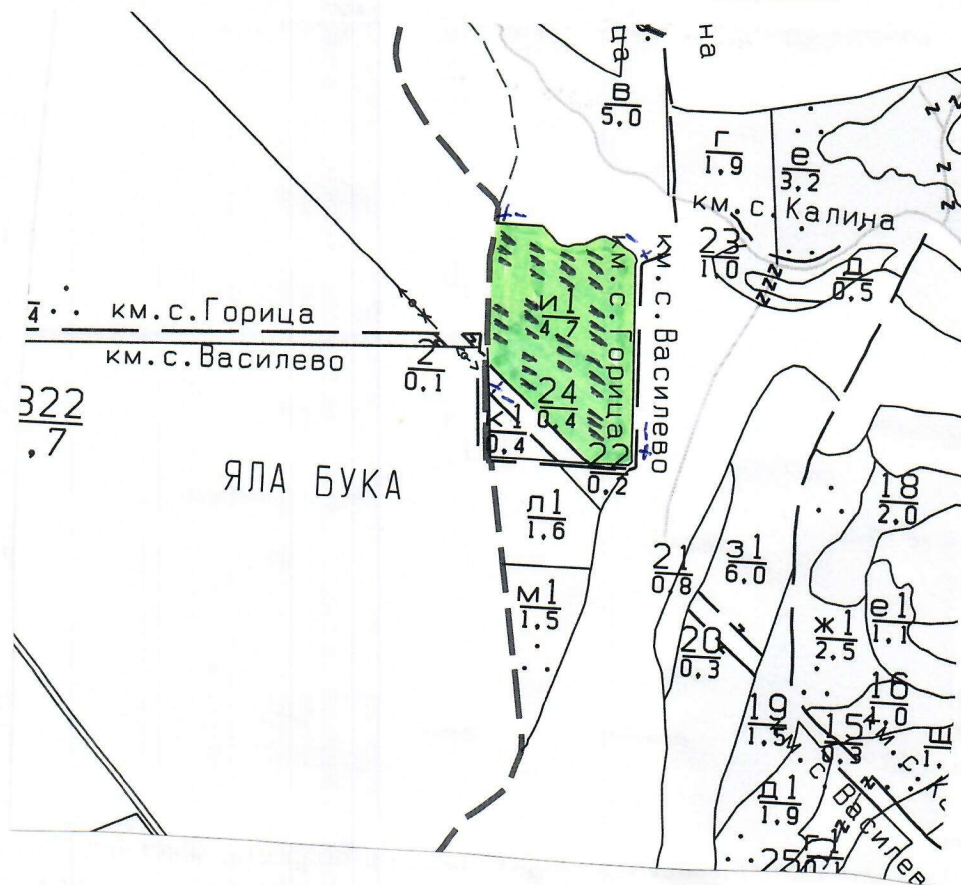
**ТЕХНОЛОГИЧЕН ПЛАН № ....**

За добив на дървесина от отдел 134 , подотдел - и 1

На ТП ДГС/ДЛС Генерал Тошево /потъква се само за държавни гори/

Община Генерал Тошево ; Землище с.Горица;

имот с (кадастрален идентификатор/КВС) №....., /потъква се само за недържавни гори/

**I. Схема за добива на дървесина от насаждението****Легенда:**

- |       |   |          |  |
|-------|---|----------|--|
| ±±±±  | проектирани коларски вр. извозни пътища | »»»»     | пр. тракторни вр. извозни пътища       |
| ----- | съществуващи извозни пътища             | ▲▲▲      | временен склад                         |
| ===== | съществуващ автомобилен път             | xxxxxx   | трасе на въжена линия                  |
| ~~~~~ | технологична просека                    | ==+==+== | проектиран автомобилен път             |
| ■     | Площ предвидена за сеч                  | □        | подотдел                               |
| +     | Място за временно събиране              | □        | място за съхранение и зареждане на ГСМ |

и съхранение на неорганични и битови отпадъци

На схемата задължително се нанасят контурите на насаждението/имота, съществуващите и проектирани временни горски пътища, технологичните просеки, просеките за въжени линии, извозни пътища, временни складове както и връзката им със съществуващата автомобилна пътна мрежа.

**II. Характеристика на насаждението**

1. Вид на сечта: гола сеч- 100 %

Втори вид сеч ..... / интензивност .....%

- Площ на подотдела 4,7 ха Размер на сечището 4,7 ха
- Състав по план/програма **ак10** действителен **ак10**
- Запас на 1 ха: с клони -62 куб.м/ха , без клони -60 куб. м/ха.
- Среден наклон на терена 4 градус.
- Очакван добив от маркираната дървесина - 242 лежаща маса, куб.м.

| дърв. вид категория | Ак |  |  |  | дърв. вид категория | Ак  |  |  |  |  |  |  |  |  |  |  |  |  |  | вършина |
|---------------------|----|--|--|--|---------------------|-----|--|--|--|--|--|--|--|--|--|--|--|--|--|---------|
| едра                | 2  |  |  |  | дребна              | 26  |  |  |  |  |  |  |  |  |  |  |  |  |  |         |
| средна              | 40 |  |  |  | дърва               | 174 |  |  |  |  |  |  |  |  |  |  |  |  |  |         |

6.Наличие и характеристика на подраства преди сечта (състав, възраст, средна височина, % на покритие) ::

7. Средно извозно разстояние ...20... м. ;

8. Други характеристики на насаждението (токовища, сватбовища, надлесни дървета, сервитути, защитени територии, Natura 2000, защитени видове описани в доклада за гори с висока консервационна стойност, мъртва дървесина, вододайни зони, биологично разнообразие и др.) - **Защитена зона .ГВКС**

### III. Технологични указания

- Дървесината в насаждението да се добива при спазване на технологичната схема по т. I
- Сечта ще се извършва с (моторен трион, ръчно, машини; кастренето на отсечените стъбла се извършва: в сечище, на временен склад) бензиномоторен верижен трион, ръчно, кастренето и разкрийването на отсечените стъбла ще се извършва в сечището.
- Извозът от сечището до временните складове ще се осъществява с : ръчно на сортименти (цели стъбла, дълги/къси секции, сортименти, чипс и др.; с влачене по терена, изцяло натоварени).....
- Проектирани нови горски автомобилни пътища съгласно Наредба 5 за строителството в горските територии без промяна на предназначението им: дължина .....м. широчина .....м.
- Изграждане и ремонт на временни извозни горски пътища:
  - Тракторни – допустимо разстояние между тях .....м (не по-малко от 40 м), дължина .....м, широчина 4 м.
  - Коларски - разстояние между тях.....м (не по-малко от 40 м), дължина .....м, широчина ... м
- Просеки за въжени линии: ..... бр.  
допустимо разстояние между просеките ..... м., дължина ..... м., широчина ..... м.
- Направа на технологични просеки бр.  
допустимо разстояние между тях м., с дължина общо м., брой – м. и брой -м., широчина м.
- Изграждане на нови временни складове (бр., площ в ха) –временни складове няма да се формират, като дървесината ще се натрупва ръчно както следва: за дървата и технологичната дървесина-на фигури с височина 110 см.
- Мерки за опазване на оставащите на корен дървета, подраства, младияка и почвата : сечта и извоза ще се извърши по начини и със средства, които не увреждат оставащите на корен дървета, подраства, младияка и почвата.
- Начини за почистване на сечището – чрез нареждане на остатъците от сечта във вид ленти по цялата площ на сечището така, че да не се засягат съседните поземлени имоти и/или подотдели.
- Други указания: при извършването на сечта и извоза до временен склад да се спазват изискванията на Закона за горите и подзаконовите актове и документи.  
Да се изнасят битовите отпадъци от сечището извън горските територии на определените за това места.
- Всички операции по подготвителните и основните работи да се извършват съгласно изискванията на Правилника за здравословни и безопасни условия на труд в горите и правилата за противопожарна безопасност в горите.

**ЗАПОЗНАТ с технологичния план:** ...../попълва се след издаването на разрешителното за сеч/  
Лицето по чл. 108, ал. 2 от ЗГ, на което е издадено разрешително за сеч № .....

/ трите имена, подпис, дата - /

№ и дата на удостоверение за упражняване на лесовъдска практика: .....

**Изготвил:**

/име, фамилия,/ подпис: .....

дата: .....Г.,

№ и дата на удостоверение за упражняване на лесовъдска практика:

**Одобрил:**

име, фамилия,/ подпис: .....

дата: .....Г.,

№ и дата на удостоверение за упражняване на лесовъдска практика:

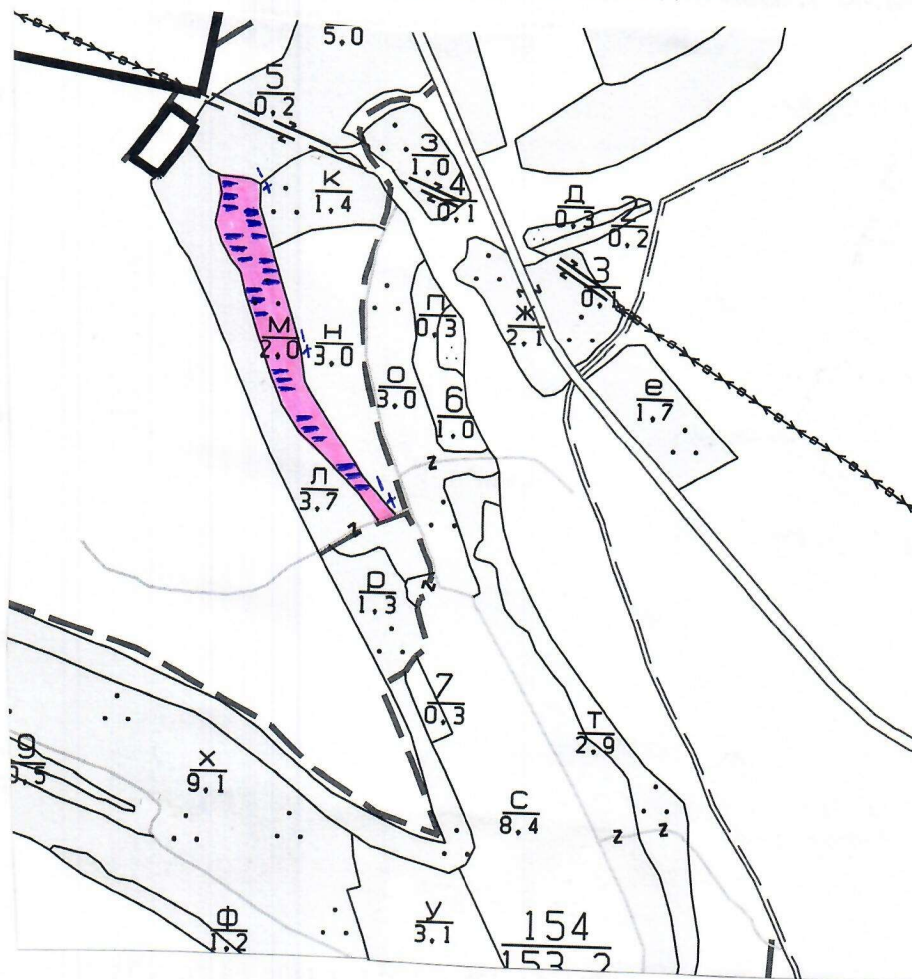
**ТЕХНОЛОГИЧЕН ПЛАН № ....**

За добив на дървесина от отдел 154, подотдел - м

На ТП ДГС/ДЛС Генерал Тошево /потъква се само за държавни гори/

Община Генерал Тошево ; Землище с.Бежаново;

имот с (кадастрален идентификатор/КВС) №....., /потъква се само за недържавни гори/

**I. Схема за добив на дървесина от насаждението****Легенда:**

- |                   |   |                   |  |
|-------------------|---|-------------------|--|
| $\pm \pm \pm \pm$ | проектирани коларски вр. извозни пътища | $\gg \gg \gg \gg$ | пр. тракторни вр. извозни пътища       |
| -----             | съществуващи извозни пътища             | ▲ ▲ ▲             | временен склад                         |
| =====             | съществуващ автомобилен път             | XXXXXX            | трасе на въжена линия                  |
| ~~~~~             | технологична просека                    | ==+==+==          | проектиран автомобилен път             |
|                   | Площ предвидена за сеч                  | □                 | подотдел                               |
|                   | Място за временно събиране              | —                 | място за съхранение и зареждане на ГСМ |

и съхранение на неорганични и битови отпадъци

На схемата задължително се нанасят контурите на насаждението/имота, съществуващите и проектирани временни горски пътища, технологичните просеки, просеките за въжени линии, извозни пътища, временни складове както и връзката им със съществуващата автомобилна пътна мрежа.

**II. Характеристика на насаждението**

1. Вид на сечта: гола сеч- 100 %

Втори вид сеч ..... / интензивност .....%

2. Площ на подотдела 2,0 ха Размер на сечището 2,0 ха

3. Състав по план/програма **глд10,пляс,кл,кр** действителен **глд10,пляс,кл,кр**

4. Запас на 1 ха: с клони -130 куб.м/ха , без клони -127 куб. м/ха.

5. Среден наклон на терена 4 градус.

6. Очакван добив от маркираната дървесина - 219 лежаща маса, куб.м.

| дърв. вид категория | глд |  |  |  | дърв. вид категория | глд |  | пляс | ак | мх | вършина |
|---------------------|-----|--|--|--|---------------------|-----|--|------|----|----|---------|
| едра                | 10  |  |  |  | дребна              | 18  |  |      |    |    |         |
| средна              | 39  |  |  |  | дърва               | 149 |  | 1    | 1  | 1  |         |

6.Наличие и характеристика на подраства преди сечта (състав, възраст, средна височина, % на покритие) ::

7. Средно извозно разстояние ...20... м. ;

8. Други характеристики на насаждението (токовица, сватбовица, надлесни дървета, сервитути, защитени територии, Natura 2000, защитени видове описани в доклада за гори с висока консервационна стойност, мъртва дървесина, вододайни зони, биологично разнообразие и др.) - **Защитена зона .ГВКС**

### III. Технологични указания

1. Дървесината в насаждението да се добива при спазване на технологичната схема по т. I

2. Сечта ще се извършва с (моторен трион, ръчно, машини; кастренето на отсечените стъбла се извършва: в сечище, на временен склад) бензиномоторен верижен трион, ръчно, кастренето и разкриването на отсечените стъбла ще се извършва в сечището.

3. Извозът от сечището до временните складове ще се осъществява с : ръчно на сортименти (цели стъбла, дълги/къси секции, сортименти, чипс и др.; с влачене по терена, изцяло натоварени).....

4. Проектирани нови горски автомобилни пътища съгласно Наредба 5 за строителството в горските територии без промяна на предназначението им: дължина .....м. широчина .....М.

5. Изграждане и ремонт на временни извозни горски пътища:

5.1 Тракторни – допустимо разстояние между тях .....м (не по-малко от 40 м), дължина .....М, широчина 4 м.

5.2 Коларски - разстояние между тях.....м (не по-малко от 40 м), дължина .....м, широчина ... м

6. Просеки за въжени линии: ..... бр.

допустимо разстояние между просеките ..... м., дължина ..... м., широчина ..... м.

7. Направа на технологични просеки бр.

допустимо разстояние между тях м., с дължина общо м., брой – м. и брой -м., широчина м.

8. Изграждане на нови временни складове (бр., площ в ха) –временни складове няма да се формират, като дървесината ще се натрупва ръчно както следва: за дървата и технологичната дървесина-на фигури с височина 110 см.

9. Мерки за опазване на оставащите на корен дървета, подраства, младиняка и почвата : сечта и извоза ще се извърши по начини и със средства, които не увреждат оставащите на корен дървета, подраства, младиняка и почвата.

10. Начини за почистване на сечището – чрез разхвърляне на остатъците от сечта равномерно по площта, така че да не се засягат съседните поземлени имоти и/или подотдели.

11. Други указания: при извършването на сечта и извоза до временен склад да се спазват изискванията на Закона за горите и подзаконовите актове и документи.

Да се изнасят битовите отпадъци от сечището извън горските територии на определените за това места.

12. Всички операции по подготвителните и основните работи да се извършват съгласно изискванията на Правилника за здравословни и безопасни условия на труд в горите и правилата за противопожарна безопасност в горите.

**ЗАПОЗНАТ с технологичния план:** ...../попълва се след издаването на позволителното за сеч/  
Лицето по чл. 108, ал. 2 от ЗГ, на което е издадено позволително за сеч № .....

.....  
/ трите имена, подпис, дата - /

№ и дата на удостоверението за упражняване на лесовъдска практика: .....