

Изготвил:

/име, фамилия,/ подпис:

дата:Г.,

№ и дата на удостоверението за упражняване на лесовъдска практика:

Одобрил:

име, фамилия,/ подпис:

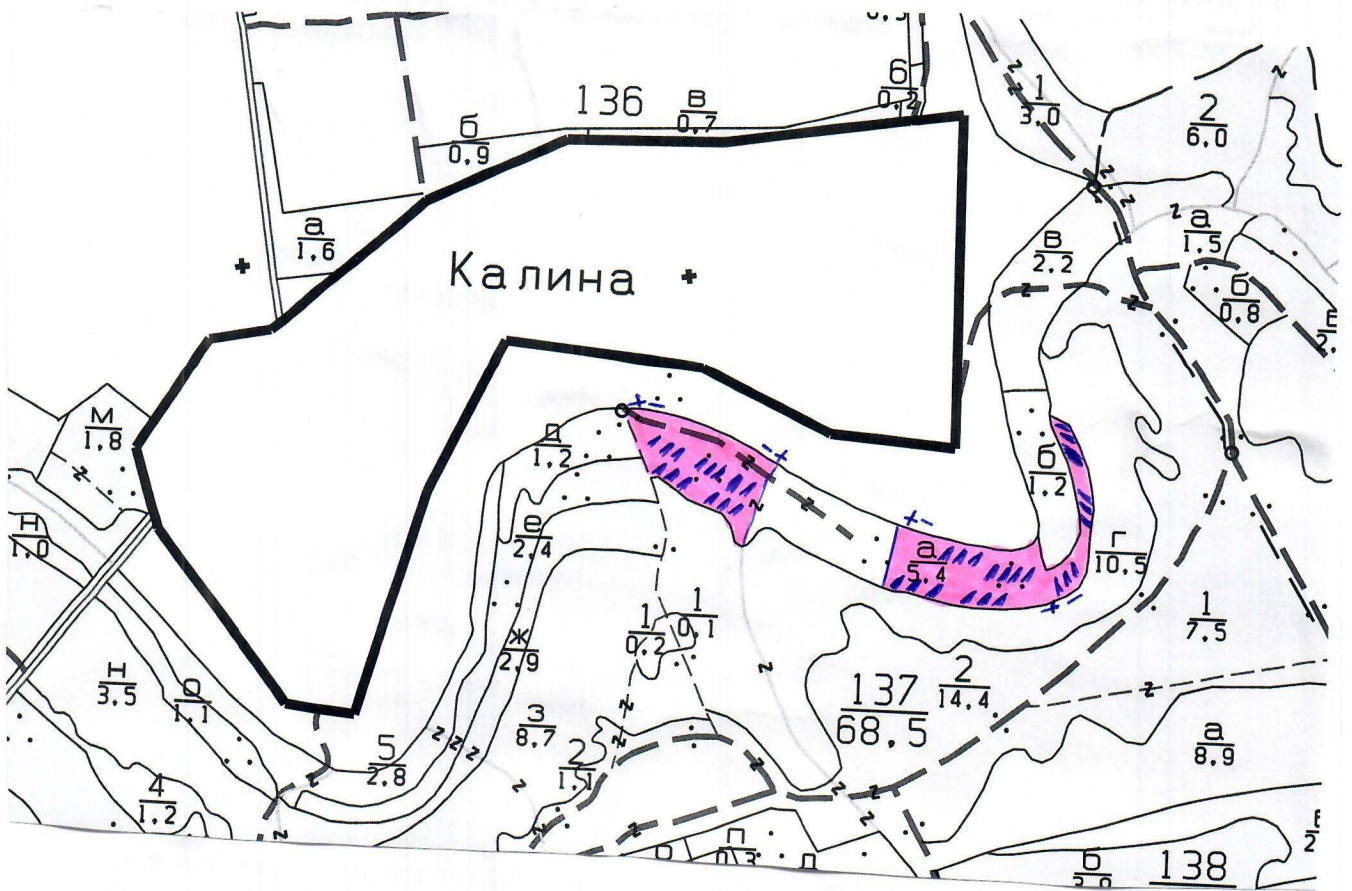
дата:Г.,

№ и дата на удостоверението за упражняване на лесовъдска практика:

ТЕХНОЛОГИЧЕН ПЛАН №

За добив на дървесина от отдел 137, подотдел - а
На ТП ДГС/ДЛС Генерал Тошево /попълва се само за държавни гори/
Община Генерал Тошево ; Землище с. Калина;

имот с (кадастрален идентификатор/КВС) №..... /попълва се само за недържавни гори/
I. Схема за добива на дървесина от насаждението



Легенда:

- проектирани коларски вр. извозни пътища
- съществуващи извозни пътища
- съществуващ автомобилен път
- технологична просека
- Площ предвидена за сеч
- Място за временно събиране
- пр. тракторни вр. извозни пътища
- временен склад
- трасе на въжена линия
- проектиран автомобилен път
- подотдел
- място за съхранение и зареждане на ГСМ

и съхранение на неорганични и битови отпадъци

На схемата задължително се нанасят контурите на насаждението/имота, съществуващите и проектирани временни горски пътища, технологичните просеки, просеките за въжени линии, извозни пътища, временни складове както и връзката им със съществуващата автомобилна пътна мрежа.

II. Характеристика на насаждението

1. Вид на сечта: гола сеч- 70 %/ интензивност%

Втори вид сеч

2. Площ на подотдела 5,4 ха Размер на сечището 4,0 ха

3. Състав по план/програма глд7,плас3,срлп,мх,ак,дж

действителен глд7,плас3,срлп,мх,ак,дж

4. Запас на 1 ха: с клони -138 куб.м/ха , без клони -125 куб. м/ха.

5. Среден наклон на терена 5 градус.

6. Очакван добив от маркираната дървесина - 289 лежаща маса, куб.м.

дърв. вид категория	ГЛД				дърв. вид категория	ГЛД		ПЛАС		МХ		вършина
едра	28				дребна	14						
средна	16				дърва	224		5		2		

6.Наличие и характеристика на подраства преди сечта (състав, възраст, средна височина, % на покритие) ;:

7. Средно извозно разстояние ...20... м. ;

8. Други характеристики на насаждението (токовища, сватбовища, надлесни дървета, сервитути, защитени територии, Natura 2000, защитени видове описани в доклада за гори с висока консервационна стойност, мъртва дървесина, вододайни зони, биологично разнообразие и др.) - **Защитена зона .ГВКС**

III. Технологични указания

1. Дървесината в насаждението да се добива при спазване на технологичната схема по т. I

2. Сечта ще се извършва с (моторен трион, ръчно, машини; кастренето на отсечените стъбла се извършва: в сечище, на временен склад) бензиномоторен верижен трион, ръчно, кастренето и разкриването на отсечените стъбла ще се извършва в сечището.

3. Извозът от сечището до временните складове ще се осъществява с : ръчно на сортименти (цели стъбла, дълги/къси секции, сортименти, чипс и др.; с влачене по терена, изцяло натоварени).....

.....

4. Проектирани нови горски автомобилни пътища съгласно Наредба 5 за строителството в горските територии без промяна на предназначението им: дължинам. широчинам.

5. Изграждане и ремонт на временни извозни горски пътища:

5.1 Тракторни – допустимо разстояние между тяхМ (не по-малко от 40 м), дължинаМ, широчина 4 м.

5.2 Коларски - разстояние между тях.....М (не по-малко от 40 м), дължинаМ, широчина ... М

6. Просеки за въжени линии: бр.

допустимо разстояние между просеките м., дължина м., широчина м.

7. Направа на технологични просеки бр.

допустимо разстояние между тях м., с дължина общо м., брой – м. и брой -м., широчина м.

8. Изграждане на нови временни складове (бр., площ в ха) –временни складове няма да се формират, като дървесината ще се натрупва ръчно както следва: за дървата и технологичната дървесина-на фигури с височина 110 см.

9. Мерки за опазване на оставащите на корен дървета, подраства, младияка и почвата : сечта и извоза ще се извърши по начини и със средства, които не увреждат оставащите на корен дървета, подраства, младияка и почвата.

10. Начини за почистване на сечището – – чрез разпръскване на остатъците от сечта равномерно по цялата площ на сечището така че да не се засягат съседните поземлени имоти и/или подотдели.

11. Други указания: при извършването на сечта и извоза до временен склад да се спазват изискванията на Закона за горите и подзаконовите актове и документи.

Да се изнасят битовите отпадъци от сечището извън горските територии на определените за това места.

12. Всички операции по подготвителните и основните работи да се извършват съгласно изискванията на Правилника за здравословни и безопасни условия на труд в горите и правилата за противопожарна безопасност в горите.

ЗАПОЗНАТ с технологичния план:/попълва се след издаването на разрешителното за сеч/
Лицето по чл. 108, ал. 2 от ЗГ, на което е издадено разрешително за сеч №

.....

/ трите имена, подпис, дата - /

№ и дата на удостоверение за упражняване на лесовъдска практика:

Изготвил:

/име, фамилия./ подпис:

дата:Г.,

№ и дата на удостоверението за упражняване на лесовъдска практика:

Одобрил:

име, фамилия./ подпис:

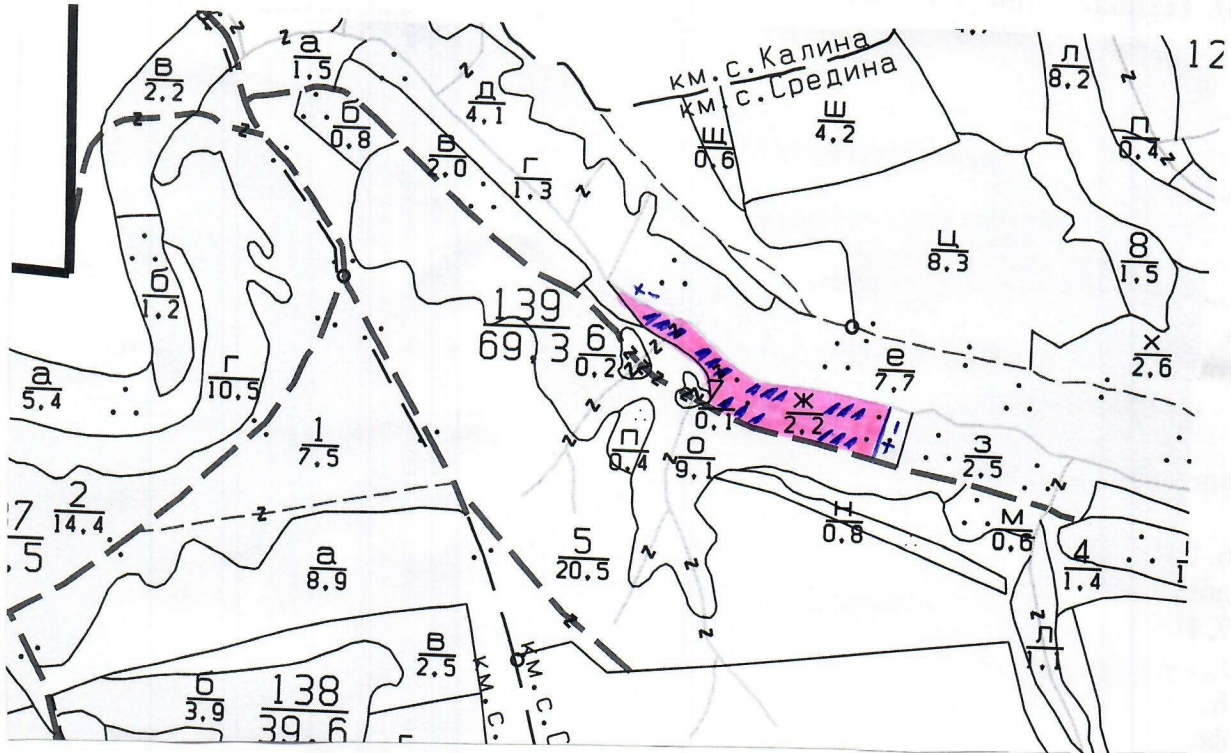
дата:Г.,

№ и дата на удостоверението за упражняване на лесовъдска практика:

ТЕХНОЛОГИЧЕН ПЛАН №

За добив на дървесина от отдел 139 , подотдел - ж
На ТП ДГС/ДЛС Генерал Тошево /потъква се само за държавни гори/
Община Генерал Тошево ; Землище с.Средина;

имот с (кадастрален идентификатор/КВС) №....., /потъква се само за недържавни гори/
I. Схема за добива на дървесина от насаждението



Легенда:

- ±±±± проектирани коларски вр. извозни пътища
- съществуващи извозни пътища
- съществуващ автомобилен път
- технологична просека
- Площ предвидена за сеч
- + Място за временно събиране
- >>>> пр. тракторни вр. извозни пътища
- ▲▲▲ временен склад
- xxxxxx трасе на въжена линия
- =+=+= проектиран автомобилен път
- подотдел
- място за съхранение и зареждане на ГСМ

и съхранение на неорганични и битови отпадъци

На схемата задължително се нанасят контурите на насаждението/имота, съществуващите и проектирани временни горски пътища, технологичните просеки, просеките за въжени линии, извозни пътища, временни складове както и връзката им със съществуващата автомобилна пътна мрежа.

II. Характеристика на насаждението

1. Вид на сечта: гола сеч- 100 % / интензивност%

Втори вид сеч

2. Площ на подотдела 2,2 ха Размер на сечището 2,4 ха

3. Състав по план/програма глд10,пляс,мх действителен глд10,пляс,мх

4. Запас на 1 ха: с клони -200 куб.м/ха , без клони -192 куб. м/ха.

5. Среден наклон на терена 2 градус.

6. Очакван добив от маркираната дървесина - 334 лежаща маса, куб.м.

дърв. вид категория	глд				дърв. вид категория	глд		ак		пляс	
едра	15				дребна	27					
средна	60				дърва	230		1		1	

6.Наличие и характеристика на подраства преди сечта (състав, възраст, средна височина, % на покритие) ::

7. Средно извозно разстояние ...20... м. ;

8. Други характеристики на насаждението (токовища, сватбовища, надлесни дървета, сервитути, защитени територии, Natura 2000, защитени видове описани в доклада за гори с висока консервационна стойност, мъртва дървесина, вододайни зони, биологично разнообразие и др.) - **Защитена зона .ГВКС**

III. Технологични указания

1. Дървесината в насаждението да се добива при спазване на технологичната схема по т. I

2. Сечта ще се извършва с (моторен трион, ръчно, машини; кастренето на отсечените стъбла се извършва: в сечище, на временен склад) бензиномоторен верижен трион, ръчно, кастренето и разкриването на отсечените стъбла ще се извършва в сечището.

3. Извозът от сечището до временните складове ще се осъществява с : ръчно на сортименти (цели стъбла, дълги/къси секции, сортименти, чипс и др.; с влачене по терена, изцяло натоварени).....

4. Проектирани нови горски автомобилни пътища съгласно Наредба 5 за строителството в горските територии без промяна на предназначението им: дължинам. широчинам.

5. Изграждане и ремонт на временни извозни горски пътища:

5.1 Тракторни – допустимо разстояние между тяхм (не по-малко от 40 м), дължинам, широчина 4 м.

5.2 Коларски - разстояние между тях.....м (не по-малко от 40 м), дължинам, широчина ... м

6. Просеки за въжени линии: бр.

допустимо разстояние между просеките м., дължина м., широчина м.

7. Направа на технологични просеки бр.

допустимо разстояние между тях м., с дължина общо м., брой – м. и брой -м., широчина м.

8. Изграждане на нови временни складове (бр., площ в ха) –временни складове няма да се формират, като дървесината ще се натрупва ръчно както следва: за дървата и технологичната дървесина-на фигури с височина 110 см.

9. Мерки за опазване на оставащите на корен дървета, подраства, младияка и почвата : сечта и извоза ще се извърши по начини и със средства, които не увреждат оставащите на корен дървета, подраства, младияка и почвата.

10. Начини за почистване на сечището – чрез нареждане на остатъците от сечта във вид ленти по цялата площ на сечището така, че да не се засягат съседните поземлени имоти и/или подотдели.

11. Други указания: при извършването на сечта и извоза до временен склад да се спазват изискванията на Закона за горите и подзаконовите актове и документи.

Да се изнасят битовите отпадъци от сечището извън горските територии на определените за това места.

12. Всички операции по подготвителните и основните работи да се извършват съгласно изискванията на Правилника за здравословни и безопасни условия на труд в горите и правилата за противопожарна безопасност в горите.

ЗАПОЗНАТ с технологичния план:/попълва се след издаването на разрешителното за сеч/
Лицето по чл. 108, ал. 2 от ЗГ, на което е издадено разрешително за сеч №

..... / трите имена, подпис, дата - /
№ и дата на удостоверение за упражняване на лесовъдска практика: