

Изготвил:

/име, фамилия,/ подпис:

дата:Г.,

№ и дата на удостоверение за упражняване на лесовъдска практика:

Одобрил:

име, фамилия,/ подпис:

дата:Г.,

№ и дата на удостоверение за упражняване на лесовъдска практика:

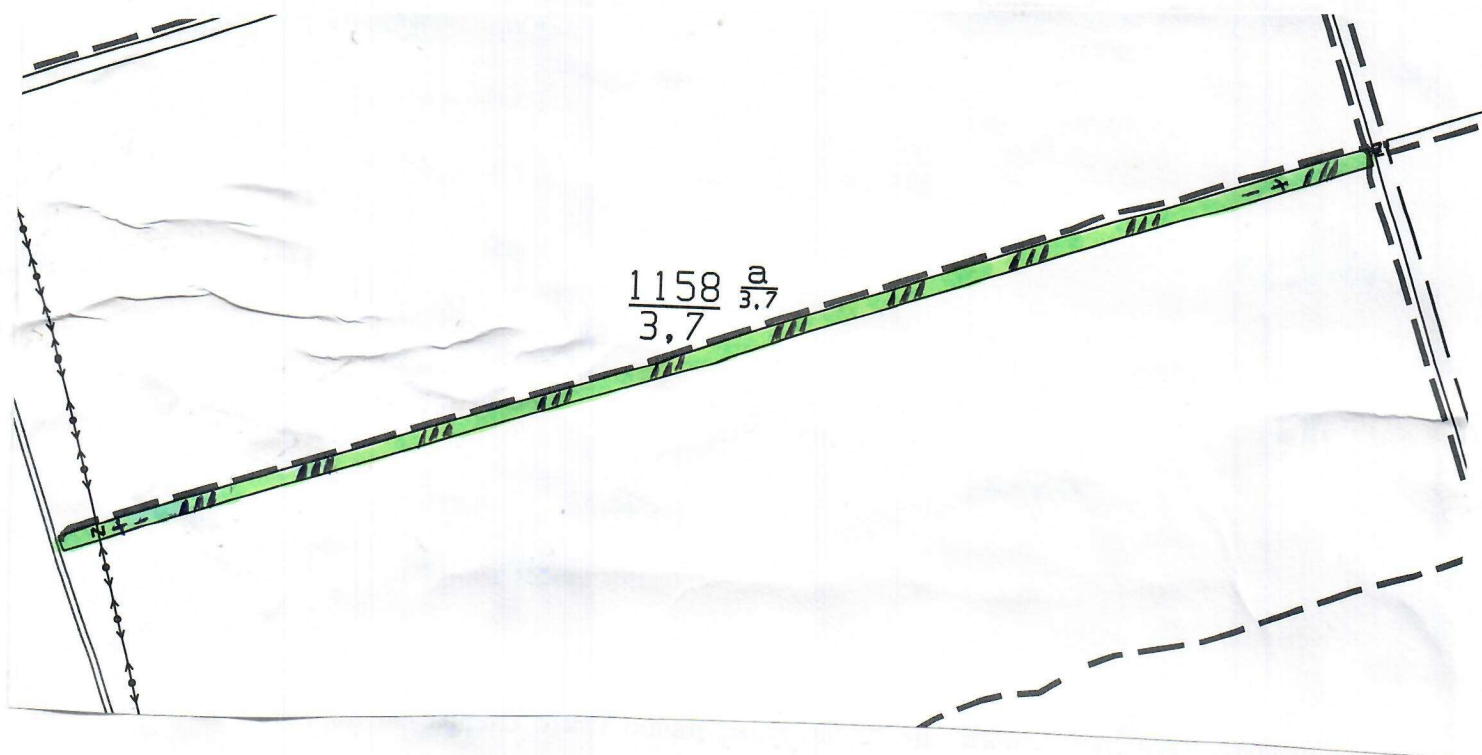
ТЕХНОЛОГИЧЕН ПЛАН №

За добив на дървесина от отдел 1158, подотдел - а

На ТП ДГС/ДЛС Генерал Тошево /попълва се само за държавни гори/

Община Генерал Тошево ; Землище с. Красен;

имот с (кадастрален идентификатор/КВС) №....., /попълва се само за недържавни гори/

I. Схема за добива на дървесина от насаждението**Легенда:**

- | | |
|---|--|
| проектирани коларски вр. извозни пътища | пр. тракторни вр. извозни пътища |
| съществуващи извозни пътища | временен склад |
| съществуващ автомобилен път | трасе на въжена линия |
| технологична просека | проектиран автомобилен път |
| Площ предвидена за сеч | подотдел |
| Място за временно събиране | място за съхранение и зареждане на ГСМ |

и съхранение на неорганични и битови отпадъци

На схемата задължително се нанасят контурите на насаждението/имота, съществуващите и проектирани временни горски пътища, технологичните просеки, просеките за въжени линии, извозни пътища, временни складове както и връзката им със съществуващата автомобилна пътна мрежа.

II. Характеристика на насаждението

1. Вид на сечта: техническа- 60 % / интензивност%

Втори вид сеч

2. Площ на подотдела 3,7 ха Размер на сечището 3,7 ха

3. Състав по план/програма акб,цр2,дж1,кп1,амяс.брс , действителен акб,цр2,дж1,кп1,амяс.брс

4. Запас на 1 ха: с клони - 78 куб.м/ха , без клони - 69 куб. м/ха.

5. Среден наклон на терена 4 градус.

6. Очакван добив от маркираната дървесина - 145 лежаща маса, куб.м.

дърв. вид категория	ак				дърв. вид категория	Ак		цр		дж		вършина
едра	2				дребна	14						
средна	22				дърва	96		1		10		

6.Наличие и характеристика на подраства преди сечта (състав, възраст, средна височина, % на покритие) ::

7. Средно извозно разстояние ...20... м. ;

8. Други характеристики на насаждението (токовица, сватбовица, надлесни дървета, сервитути, защитени територии, Natura 2000, защитени видове описани в доклада за гори с висока консервационна стойност, мъртва дървесина, вододайни зони, биологично разнообразие и др.) - **Защитен горски пояс.ГВКС**

III. Технологични указания

1. Дървесината в насаждението да се добива при спазване на технологичната схема по т. I

2. Сечта ще се извършва с (моторен трион, ръчно, машини; кастренето на отсечените стъбла се извършва: в сечище, на временен склад) бензиномоторен верижен трион, ръчно, кастренето и разкриването на отсечените стъбла ще се извършва в сечището.

3. Извозът от сечището до временните складове ще се осъществява с : ръчно на сортименти (цели стъбла, дълги/къси секции, сортименти, чипс и др.; с влачене по терена, изцяло натоварени).....

.....

4. Проектирани нови горски автомобилни пътища съгласно Наредба 5 за строителството в горските територии без промяна на предназначението им: дължинам. широчинам.

5. Изграждане и ремонт на временни извозни горски пътища:

5.1 Тракторни – допустимо разстояние между тяхм (не по-малко от 40 м), дължинам, широчина 4 м.

5.2 Коларски - разстояние между тях.....м (не по-малко от 40 м), дължинам, широчина ... м

6. Просеки за въжени линии: бр.

допустимо разстояние между просеките м., дължина м., широчина м.

7. Направа на технологични просеки бр.

допустимо разстояние между тях м., с дължина общо м., брой – м. и брой -м., широчина м.

8. Изграждане на нови временни складове (бр., площ в ха) –временни складове няма да се формират, като дървесината ще се натрупва ръчно както следва: за дървата и технологичната дървесина-на фигури с височина 110 см.

9. Мерки за опазване на оставащите на корен дървета, подраства, младияка и почвата : сечта и извоза ще се извърши по начини и със средства, които не увреждат оставащите на корен дървета, подраства, младияка и почвата.

10. Начини за почистване на сечището – чрез разпръскване на остатъците от сечта равномерно по цялата площ на сечището така че да не се засягат съседните поземлени имоти и/или подотдели.

11. Други указания: при извършването на сечта и извоза до временен склад да се спазват изискванията на Закона за горите и подзаконовите актове и документи.

Да се изнасят битовите отпадъци от сечището извън горските територии на определените за това места.

12. Всички операции по подготвителните и основните работи да се извършват съгласно изискванията на Правилника за здравословни и безопасни условия на труд в горите и правилата за противопожарна безопасност в горите.

ЗАПОЗНАТ с технологичния план:/попълва се след издаването на разрешителното за сеч/ Лицето по чл. 108, ал. 2 от ЗГ, на което е издадено разрешително за сеч №

..... / трите имена, подпис, дата - /
№ и дата на удостоверението за упражняване на лесовъдска практика:

Изготвил:

/име, фамилия,/ подпис:

дата:.....Г.,

№ и дата на удостоверение за упражняване на лесовъдска практика:

Одобрил:

име, фамилия,/ подпис:

дата:.....Г.,

№ и дата на удостоверение за упражняване на лесовъдска практика:

ТЕХНОЛОГИЧЕН ПЛАН №

За добив на дървесина от отдел 149 , подотдел - ж

На ТП ДГС/ДЛС Генерал Тошево

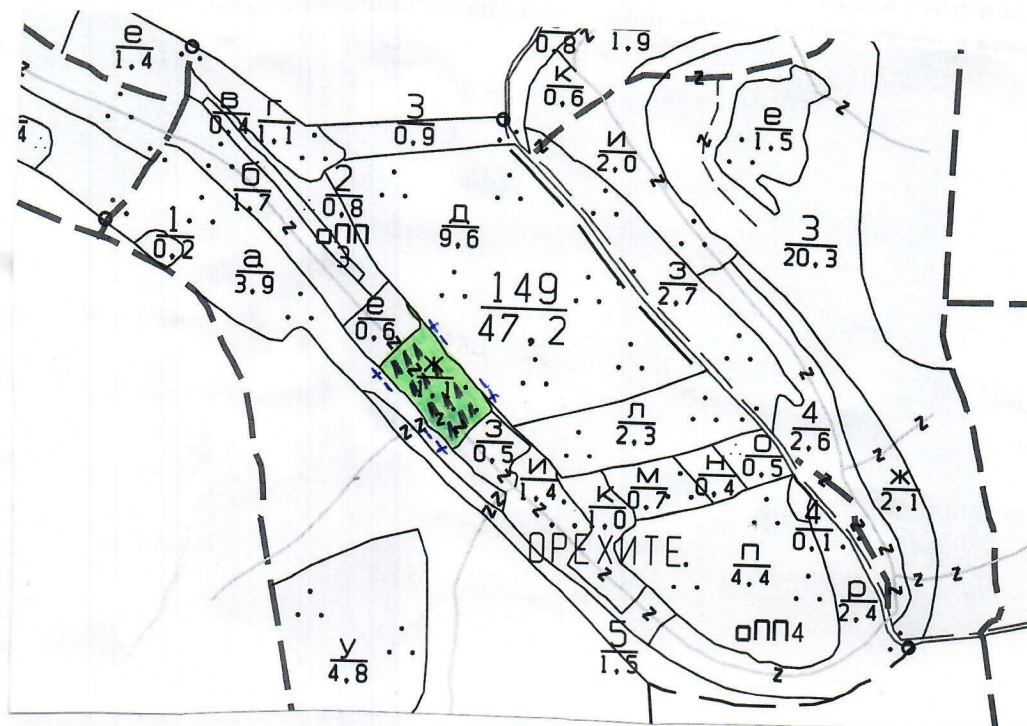
/попълва се само за държавни гори/

Община Генерал Тошево

; Землище с.Сърнино;

имот с (кадастрален идентификатор/КВС) №.....

I. Схема за добива на дървесина от насаждението

**Легенда:**

±±±± проектирани коларски вр. извозни пътища

- - - - - съществуващи извозни пътища

= = = = = съществуващ автомобилен път

~~~~~ технологична просека

[Green hatched box] Площ предвидена за сеч

[Blue cross box] Място за временно събиране

[Wavy line box] пр. тракторни вр. извозни пътища

[Triangle box] временен склад

[xxxxxx box] трасе на въжена линия

[Dashed with cross-ticks box] проектиран автомобилен път

[Solid line box] подотдел

[Blue line box] място за съхранение и зареждане на ГСМ

и съхранение на неорганични и битови отпадъци

На схемата задължително се нанасят контурите на насаждението/имота, съществуващите и проектирани временни горски пътища, технологичните просеки, просеките за въжени линии, извозни пътища, временни складове както и връзката им със съществуващата автомобилна пътна мрежа.

**II. Характеристика на насаждението**

1. Вид на сечта: Гола сеч- 100 %



- Втори вид сеч ..... /интензивна
- Площ на подотдела 1,1 ха    Размер на сечището 1,1 ха
  - Състав по план/програма **глд10** действителен **глд10**
  - Запас на 1 ха: с клони -145 куб.м/ха , без клони -136 куб. м/ха.
  - Среден наклон на терена 1 градус.
  - Очакван добив от маркираната дървесина - 133 лежаща маса, куб.м.

| дърв. вид категория | глд | дърв. вид категория | глд | вър-шина |
|---------------------|-----|---------------------|-----|----------|
| едра                | 6   | дребна              | 11  |          |
| средна              | 24  | дърва               | 92  |          |

- 6.Наличие и характеристика на подраства преди сечта (състав, възраст, средна височина, % на покритие) ::
7. Средно извозно разстояние ...20... м. ;
8. Други характеристики на насаждението (токовища, сватбовища, надлесни дървета, сервитути, защитени територии, Natura 2000, защитени видове описани в доклада за гори с висока консервационна стойност, мъртва дървесина, вододайни зони, биологично разнообразие и др.) - **Защитена зона .ГВКС**

**III. Технологични указания**

- Дървесината в насаждението да се добива при спазване на технологичната схема по т. I
- Сечта ще се извършва с (моторен трион, ръчно, машини; кастренето на отсечените стъбла се извършва: в сечище, на временен склад) бензиномоторен верижен трион, ръчно, кастренето и разкриването на отсечените стъбла ще се извършва в сечището.
- Извозът от сечището до временните складове ще се осъществява с : ръчно на сортименти (цели стъбла, дълги/къси секции, сортименти, чипс и др.; с влачене по терена, изцяло натоварени).....
- Проектирани нови горски автомобилни пътища съгласно Наредба 5 за строителството в горските територии без промяна на предназначението им: дължина .....м. широчина .....м.
- Изграждане и ремонт на временни извозни горски пътища:
  - Тракторни – допустимо разстояние между тях .....м (не по-малко от 40 м), дължина .....м, широчина 4 м.
  - Коларски - разстояние между тях.....м (не по-малко от 40 м), дължина .....м, широчина ... м
- Просеки за въжени линии: ..... бр. допустимо разстояние между просеките ..... м., дължина ..... м., широчина ..... м.
- Направа на технологични просеки бр. допустимо разстояние между тях м., с дължина общо м., брой – м. и брой -м., широчина м.
- Изграждане на нови временни складове (бр., площ в ха) –временни складове няма да се формират, като дървесината ще се натрупва ръчно както следва: за дървата и технологичната дървесина-на фигури с височина 110 см.
- Мерки за опазване на оставащите на корен дървета, подраства, младияка и почвата : сечта и извоза ще се извърши по начини и със средства, които не увреждат оставащите на корен дървета, подраства, младияка и почвата.
- Начини за почистване на сечището – чрез разхвърляне на остатъците от сечта равномерно по площта, така че да не се засягат съседните поземлени имоти и/или подотдели.
- Други указания: при извършването на сечта и извоза до временен склад да се спазват изискванията на Закона за горите и подзаконовите актове и документи. Да се изнасят битовите отпадъци от сечището извън горските територии на определените за това места.
- Всички операции по подготвителните и основните работи да се извършват съгласно изискванията на Правилника за здравословни и безопасни условия на труд в горите и правилата за противопожарна безопасност в горите.

**ЗАПОЗНАТ с технологичния план:** ...../попълва се след издаването на разрешителното за сеч/  
Лицето по чл. 108, ал. 2 от ЗГ, на което е издадено разрешително за сеч № .....

..... / трите имена, подпис, дата - /  
№ и дата на удостоверението за упражняване на лесовъдска практика: .....



**Изготвил:**

/име, фамилия,/ подпис: .....

дата: .....Г.,

№ и дата на удостоверението за упражняване на лесовъдска практика:

**Одобрил:**

име, фамилия,/ подпис: .....

дата: .....Г.,

№ и дата на удостоверението за упражняване на лесовъдска практика:

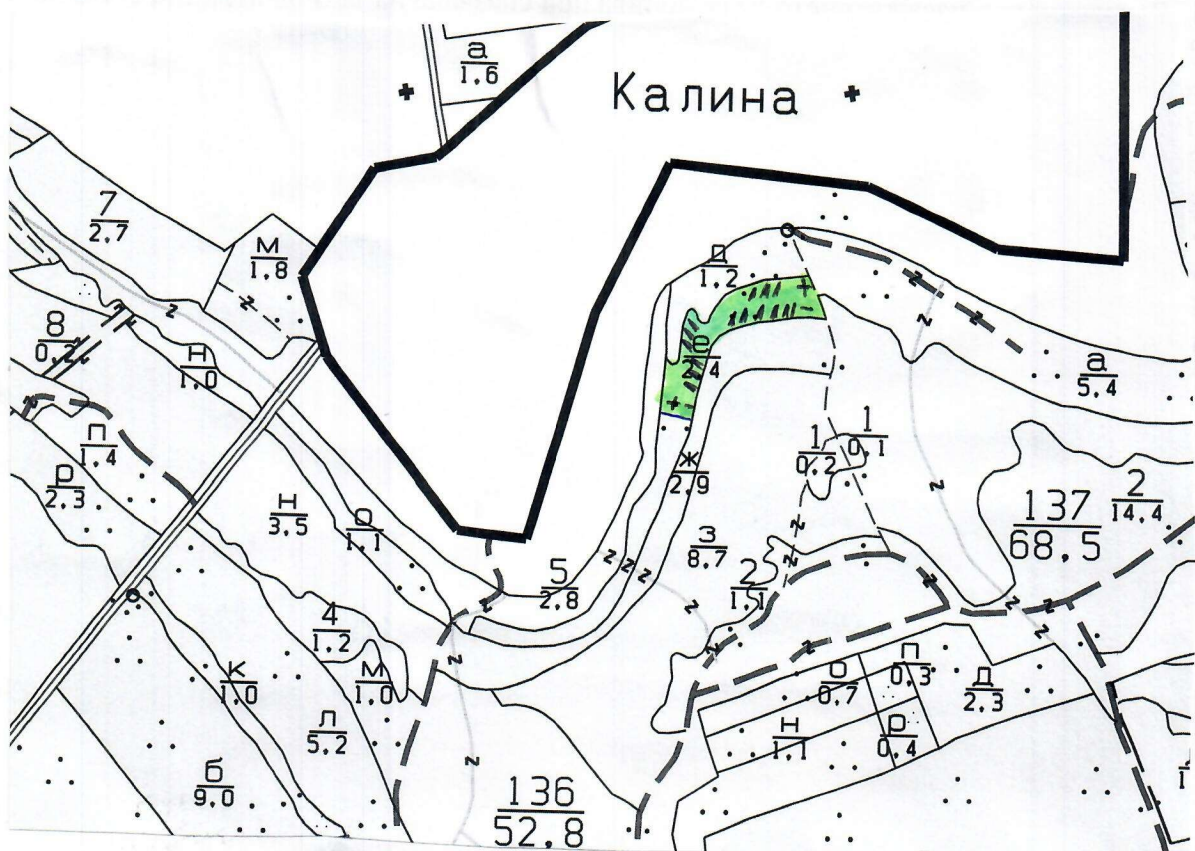
**ТЕХНОЛОГИЧЕН ПЛАН № ....**

За добив на дървесина от отдел 136 , подотдел - е

На ТП ДГС/ДЛС Генерал Тошево /попълва се само за държавни гори/

Община Генерал Тошево ; Землище с.Калина;

имот с (кадастрален идентификатор/КВС) №....., /попълва се само за недържавни гори/

**I. Схема за добив на дървесина от насаждението****Легенда:**

- |                                         |                                        |
|-----------------------------------------|----------------------------------------|
| проектирани коларски вр. извозни пътища | пр. тракторни вр. извозни пътища       |
| съществуващи извозни пътища             | временен склад                         |
| съществуващ автомобилен път             | трасе на въжена линия                  |
| технологична просека                    | проектиран автомобилен път             |
| Площ предвидена за сеч                  | подотдел                               |
| Място за временно събиране              | място за съхранение и зареждане на ГСМ |

и съхранение на неорганични и битови отпадъци

На схемата задължително се нанасят контурите на насаждението/имота, съществуващите и проектирани временни горски пътища, технологичните просеки, просеките за въжени линии, извозни пътища, временни складове както и връзката им със съществуващата автомобилна пътна мрежа.

**II. Характеристика на насаждението**



1. Вид на сечта: гола сеч- 55 %

Втори вид сеч ...../ интензивност .....%

2. Площ на подотдела 2,4 ха Размер на сечището 0,9 ха

3. Състав по план/програма глд5,пляс3,мх2,дж действителен глд5,пляс3,мх2,дж

4. Запас на 1 ха: с клони -138 куб.м/ха , без клони -125 куб. м/ха.

5. Среден наклон на терена 18 градус.

6. Очакван добив от маркираната дървесина - 47 лежаща маса, куб.м.

| дърв. вид категория | ГЛД |  |  |  | дърв. вид категория | ГЛД |  | ПЛЯС |  |  |  | вършина |
|---------------------|-----|--|--|--|---------------------|-----|--|------|--|--|--|---------|
| едра                | 5   |  |  |  | дребна              | 1   |  |      |  |  |  |         |
| средна              | 4   |  |  |  | дърва               | 34  |  | 3    |  |  |  |         |

6.Наличие и характеристика на подраства преди сечта (състав, възраст, средна височина, % на покритие) ::

7. Средно извозно разстояние ...20... м. ;

8. Други характеристики на насаждението (токовища, сватбовища, надлесни дървета, сервитути, защитени територии, Натура 2000, защитени видове описани в доклада за гори с висока консервационна стойност, мъртва дървесина, вододайни зони, биологично разнообразие и др.) - **Защитена зона .ГВКС**

### III. Технологични указания

1. Дървесината в насаждението да се добива при спазване на технологичната схема по т. I

2. Сечта ще се извършва с (моторен трион, ръчно, машини; кастренето на отсечените стъбла се извършва: в сечище, на временен склад) бензиномоторен верижен трион, ръчно, кастренето и разкрийването на отсечените стъбла ще се извършва в сечището.

3. Извозът от сечището до временните складове ще се осъществява с : ръчно на сортименти (цели стъбла, дълги/къси секции, сортименти, чипс и др.; с влачене по терена, изцяло натоварени).....

4. Проектирани нови горски автомобилни пътища съгласно Наредба 5 за строителството в горските територии без промяна на предназначението им: дължина .....м. широчина .....м.

5. Изграждане и ремонт на временни извозни горски пътища:

5.1 Тракторни – допустимо разстояние между тях .....м (не по-малко от 40 м), дължина .....м, широчина 4 м.

5.2 Коларски - разстояние между тях.....м (не по-малко от 40 м), дължина .....м, широчина ... м

6. Просеки за въжени линии: ..... бр.

допустимо разстояние между просеките ..... м., дължина ..... м., широчина ..... м.

7. Направа на технологични просеки бр.

допустимо разстояние между тях м., с дължина общо м., брой – м. и брой -м., широчина м.

8. Изграждане на нови временни складове (бр., площ в ха) –временни складове няма да се формират, като дървесината ще се натрупва ръчно както следва: за дървата и технологичната дървесина-на фигури с височина 110 см.

9. Мерки за опазване на оставащите на корен дървета, подраства, младияка и почвата : сечта и извоза ще се извърши по начини и със средства, които не увреждат оставащите на корен дървета, подраства, младияка и почвата.

10. Начини за почистване на сечището – чрез нареждане на остатъците от сечта във вид ленти по цялата площ на сечището така, че да не се засягат съседните поземлени имоти и/или подотдели.

11. Други указания: при извършването на сечта и извоза до временен склад да се спазват изискванията на Закона за горите и подзаконовите актове и документи.

Да се изнасят битовите отпадъци от сечището извън горските територии на определените за това места.

12. Всички операции по подготвителните и основните работи да се извършват съгласно изискванията на Правилника за здравословни и безопасни условия на труд в горите и правилата за противопожарна безопасност в горите.

**ЗАПОЗНАТ с технологичния план:** ...../попълва се след издаването на разрешителното за сеч/

Лицето по чл. 108, ал. 2 от ЗГ, на което е издадено разрешително за сеч № .....

.....

/ трите имена, подпис, дата - /

№ и дата на удостоверението за упражняване на лесовъдска практика: .....



**Изготвил:**

/име, фамилия./ подпис: .....

дата:.....Г.,

№ и дата на удостоверението за упражняване на лесовъдска практика:

**Одобрил:**

име, фамилия./ подпис: .....

дата:.....Г.,

№ и дата на удостоверението за упражняване на лесовъдска практика:

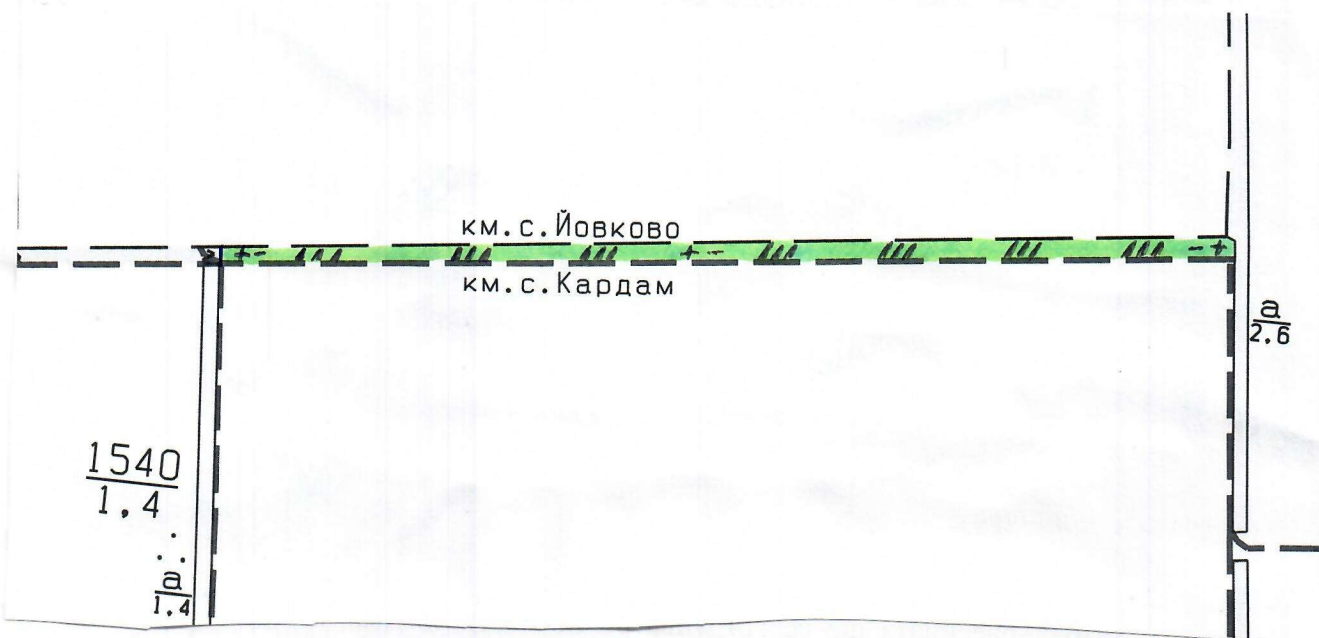
**ТЕХНОЛОГИЧЕН ПЛАН № ....**

За добив на дървесина от отдел 1537 , подотдел - б

На ТП ДГС/ДЛС Генерал Тошево /потъква се само за държавни гори/

Община Генерал Тошево ; Землище с. Кардам;

имот с (кадастрален идентификатор/КВС) №....., /потъква се само за недържавни гори/

**I. Схема за добива на дървесина от насаждението****Легенда:**

- |                                         |                                        |
|-----------------------------------------|----------------------------------------|
| проектирани коларски вр. извозни пътища | пр. тракторни вр. извозни пътища       |
| съществуващи извозни пътища             | временен склад                         |
| съществуващ автомобилен път             | трасе на въжена линия                  |
| технологична просека                    | проектиран автомобилен път             |
| Площ предвидена за сеч                  | подотдел                               |
| Място за временно събиране              | място за съхранение и зареждане на ГСМ |

и съхранение на неорганични и битови отпадъци

На схемата задължително се нанасят контурите на насаждението/имота, съществуващите и проектирани временни горски пътища, технологичните просеки, просеките за въжени линии, извозни пътища, временни складове както и връзката им със съществуващата автомобилна пътна мрежа.

**II. Характеристика на насаждението**



1. Вид на сечта: техническа- 100 %

Втори вид сеч ..... / интензивност .....%

- Площ на подотдела 6,4ха Размер на сечището 3,2 ха
- Състав по план/програма **ак 10 ,мх** , действителен **ак 10 ,мх**
- Запас на 1 ха: с клони - 39 куб.м/ха , без клони - 38 куб. м/ха.
- Среден наклон на терена 1 градус.
- Очакван добив от маркираната дървесина - 53 лежаща маса, куб.м.

| дърв. вид категория |   |  |  |  | дърв. вид категория | Ак |  |  |  |  |  |  |         |
|---------------------|---|--|--|--|---------------------|----|--|--|--|--|--|--|---------|
| едра                |   |  |  |  | дребна              | 6  |  |  |  |  |  |  | вършина |
| средна              | 5 |  |  |  | дърва               | 42 |  |  |  |  |  |  |         |

6.Наличие и характеристика на подраства преди сечта (състав, възраст, средна височина, % на покритие) ;;

7. Средно извозно разстояние ...20... м. ;

8. Други характеристики на насаждението (*токовица, сватбовица, надлесни дървета, сервитути, защитени територии, Натура 2000, защитени видове описани в доклада за гори с висока консервационна стойност, мъртва дървесина, вододайни зони, биологично разнообразие и др.*) - **Защитен горски пояс.ГВКС**

### III. Технологични указания

- Дървесината в насаждението да се добива при спазване на технологичната схема по т. I
- Сечта ще се извършва с (моторен трион, ръчно, машини; кастренето на отсечените стъбла се извършва: в сечище, на временен склад) бензиномоторен верижен трион, ръчно, кастренето и разкриването на отсечените стъбла ще се извършва в сечището.
- Извозът от сечището до временните складове ще се осъществява с : ръчно на сортименти (цели стъбла, дълги/къси секции, сортименти, чипс и др.; с влачене по терена, изцяло натоварени).....
- Проектирани нови горски автомобилни пътища съгласно Наредба 5 за строителството в горските територии без промяна на предназначението им: дължина .....м. широчина .....м.
- Изграждане и ремонт на временни извозни горски пътища:
  - Тракторни – допустимо разстояние между тях .....м (не по-малко от 40 м), дължина .....м, широчина 4 м.
  - Коларски - разстояние между тях.....м (не по-малко от 40 м), дължина .....м, широчина ... м
- Просеки за въжени линии: ..... бр.  
допустимо разстояние между просеките ..... м., дължина ..... м., широчина ..... м.
- Направа на технологични просеки бр.  
допустимо разстояние между тях м., с дължина общо м., брой – м. и брой -м., широчина м.
- Изграждане на нови временни складове (бр., площ в ха) –временни складове няма да се формират, като дървесината ще се натрупва ръчно както следва: за дървата и технологичната дървесина-на фигури с височина 110 см.
- Мерки за опазване на оставащите на корен дървета, подраства, младиняка и почвата : сечта и извоза ще се извърши по начини и със средства, които не увреждат оставащите на корен дървета, подраства, младиняка и почвата.
- Начини за почистване на сечището – чрез нареждане на остатъците от сечта на ленти по периферията на сечището така че да не се засягат съседните поземлени имоти и/или подотдели.
- Други указания: при извършването на сечта и извоза до временен склад да се спазват изискванията на Закона за горите и подзаконовите актове и документи.  
Да се изнасят битовите отпадъци от сечището извън горските територии на определените за това места.
- Всички операции по подготвителните и основните работи да се извършват съгласно изискванията на Правилника за здравословни и безопасни условия на труд в горите и правилата за противопожарна безопасност в горите.

**ЗАПОЗНАТ с технологичния план:** ...../попълва се след издаването на разрешителното за сеч/  
Лицето по чл. 108, ал. 2 от ЗГ, на което е издадено разрешително за сеч № .....

/ трите имена, подпис, дата - /

№ и дата на удостоверение за упражняване на лесовъдска практика: .....