

II. Характеристика на насаждението

1. Вид на сечта: гола сеч- 100 % / интензивност%

Втори вид сеч

2. Площ на подотдела 4,7 ха Размер на сечището 4,7 ха

3. Състав по план/програма **ак10,кл** , действителен **ак10,кл**

4. Запас на 1 ха: с клони - 46 куб.м/ха , без клони -44 куб. м/ха.

5. Среден наклон на терена 2 градус.

6. Очакван добив от маркираната дървесина - 183 лежача маса, куб.м.

дърв. вид категория	ак	дърв. вид категория	ак	вършина
едра	2	дребна	19	
средна	30	дърва	132	

6.Наличие и характеристика на подраства преди сечта (състав, възраст, средна височина, % на покритие) :

7. Средно извозно разстояние ...20... м. ;

8. Други характеристики на насаждението (токовища, сватбовища, надлесни дървета, сервитути, защитени територии, Natura 2000, защитени видове описани в доклада за гори с висока консервационна стойност, мъртва дървесина, вододайни зони, биологично разнообразие и др.) - **Защитена зона .ГВКС**

III. Технологични указания

1. Дървесината в насаждението да се добива при спазване на технологичната схема по т. I

2. Сечта ще се извършва с (моторен трион, ръчно, машини; кастренето на отсечените стъбла се извършва: в сечище, на временен склад) бензиномоторен верижен трион, ръчно, кастренето и разкриването на отсечените стъбла ще се извършва в сечището.

3. Извозът от сечището до временните складове ще се осъществява с : ръчно на сортименти (цели стъбла, дълги/къси секции, сортименти, чипс и др.; с влачене по терена, изцяло натоварени).....

4. Проектирани нови горски автомобилни пътища съгласно Наредба 5 за строителството в горските територии без промяна на предназначението им: дължинам. широчинам.

5. Изграждане и ремонт на временни извозни горски пътища:

5.1 Тракторни – допустимо разстояние между тяхм (не по-малко от 40 м), дължинам, широчина 4 м.

5.2 Коларски - разстояние между тях.....м (не по-малко от 40 м), дължинам, широчина ... м

6. Просеки за въжени линии: бр.

допустимо разстояние между просеките м., дължина м., широчина м.

7. Направа на технологични просеки бр.

допустимо разстояние между тях м., с дължина общо м., брой – м. и брой -м., широчина м.

8. Изграждане на нови временни складове (бр., площ в ха) –временни складове няма да се формират, като дървесината ще се натрупва ръчно както следва: за дървата и технологичната дървесина-на фигури с височина 110 см.

9. Мерки за опазване на оставащите на корен дървета, подраства, младиняка и почвата : сечта и извоза ще се извърши по начини и със средства, които не увреждат оставащите на корен дървета, подраства, младиняка и почвата.

10. Начини за почистване на сечището – чрез нареждане на остатъците от сечта на ленти по площта на сечището и върху извозните пътища така че да не се засягат съседните поземлени имоти.

11. Други указания: при извършването на сечта и извоза до временен склад да се спазват изискванията на Закона за горите и подзаконовите актове и документи.

Да се изнасят битовите отпадъци от сечището извън горските територии на определените за това места.

12. Всички операции по подготвителните и основните работи да се извършват съгласно изискванията на Правилника за здравословни и безопасни условия на труд в горите и правилата за противопожарна безопасност в горите.

ЗАПОЗНАТ с технологичния план:/попълва се след издаването на позволителното за сеч/

Лицето по чл. 108, ал. 2 от ЗГ, на което е издадено позволително за сеч №

.....

/ трите имена, подпис, дата - /

№ и дата на удостоверение за упражняване на лесовъдска практика:

Изготвил:

/име, фамилия./ подпис:

дата:.....Г.,

№ и дата на удостоверение за упражняване на лесовъдска практика:

Одобрил:

име, фамилия./ подпис:

дата:.....Г.,

№ и дата на удостоверение за упражняване на лесовъдска практика:

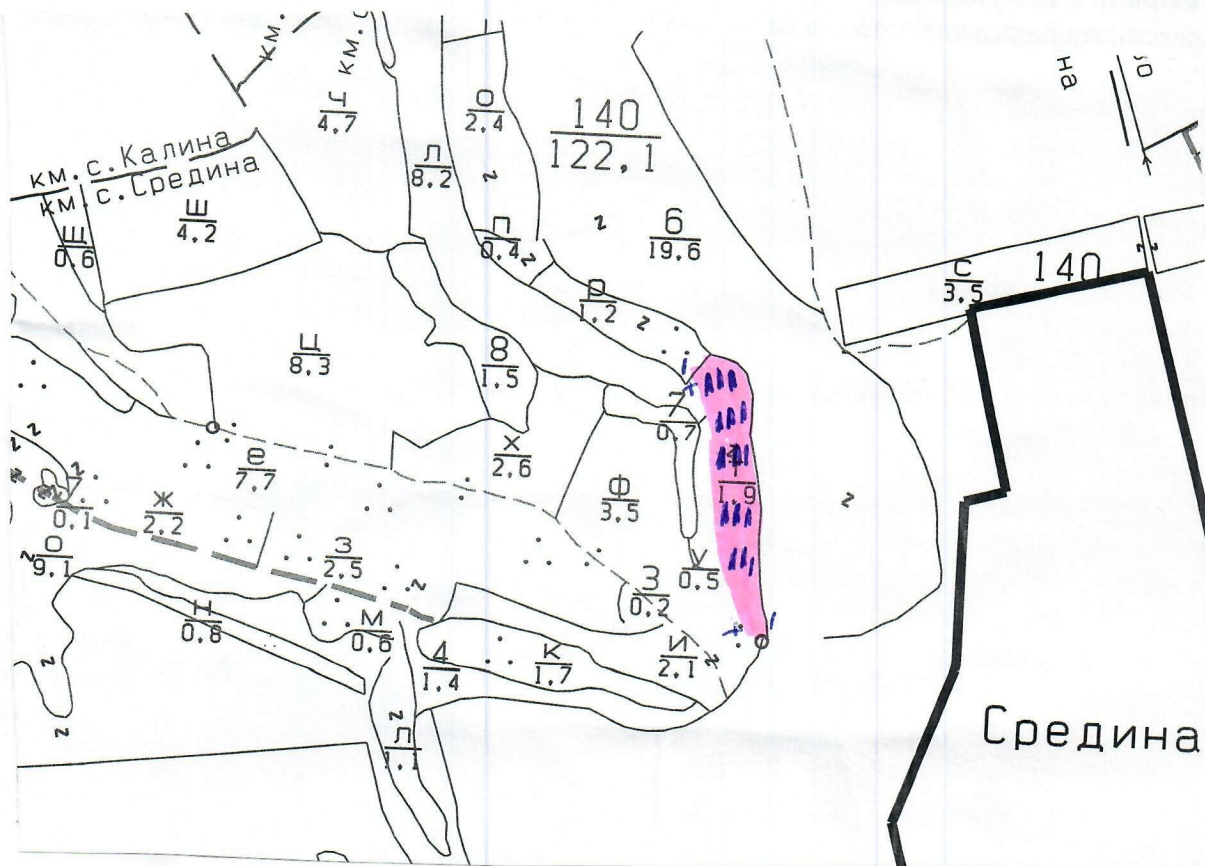
ТЕХНОЛОГИЧЕН ПЛАН № ...

За добив на дървесина от отдел 140, подотдел - т

На ТП ДГС/ДЛС Генерал Тошево /попълва се само за държавни гори/

Община Генерал Тошево ; Землище с. Средина;

имот с (кадастрален идентификатор/КВС) №....., /попълва се само за недържавни гори/

I. Схема за добив на дървесина от насаждението**Легенда:**

- | | |
|---|--|
| проектирани коларски вр. извозни пътища | пр. тракторни вр. извозни пътища |
| съществуващи извозни пътища | временен склад |
| съществуващ автомобилен път | трасе на въжена линия |
| технологична просека | проектиран автомобилен път |
| Площ предвидена за сеч | подотдел |
| Място за временно събиране | място за съхранение и зареждане на ГСМ |

и съхранение на неорганични и битови отпадъци

На схемата задължително се нанасят контурите на насаждението/имота, съществуващите и проектирани временни горски пътища, технологичните просеки, просеките за въжени линии, извозни пътища, временни складове както и връзката им със съществуващата автомобилна пътна мрежа.

II. Характеристика на насаждението

1. Вид на сечта: гола сеч- 100 % / интензивност%

Втори вид сеч

2. Площ на подотдела 1,9 ха Размер на сечището 1,9 ха

3. Състав по план/програма ак10,глд , действителен ак10,глд

4. Запас на 1 ха: с клони - 79 куб.м/ха , без клони -73 куб. м/ха.

5. Среден наклон на терена 1 градус.

6. Очакван добив от маркираната дървесина - 125 лежаща маса, куб.м.

дърв. вид категория	ак					дърв. вид категория	ак							вършина
едра	1					дребна	13							
средна	21					дърва	90							

6.Наличие и характеристика на подраства преди сечта (състав, възраст, средна височина, % на покритие) :

7. Средно извозно разстояние ...20... м. ;

8. Други характеристики на насаждението (токовища, сватбовища, надлесни дървета, сервитути, защитени територии, Natura 2000, защитени видове описани в доклада за гори с висока консервационна стойност, мъртва дървесина, водоопазни зони, биологично разнообразие и др.) - **Защитена зона .ГВКС**

III. Технологични указания

1. Дървесината в насаждението да се добива при спазване на технологичната схема по т. I

2. Сечта ще се извършва с (моторен трион, ръчно, машини; кастренето на отсечените стъбла се извършва: в сечище, на временен склад) бензиномоторен верижен трион, ръчно, кастренето и разкриването на отсечените стъбла ще се извършва в сечището.

3. Извозът от сечището до временните складове ще се осъществява с : ръчно на сортименти (цели стъбла, дълги/къси секции, сортименти, чипс и др.; с влачене по терена, изцяло натоварени).....

4. Проектирани нови горски автомобилни пътища съгласно Наредба 5 за строителството в горските територии без промяна на предназначението им: дължинам. широчинам.

5. Изграждане и ремонт на временни извозни горски пътища:

5.1 Тракторни – допустимо разстояние между тяхм (не по-малко от 40 м), дължинам, широчина 4 м.

5.2 Коларски - разстояние между тях.....м (не по-малко от 40 м), дължинам, широчина ... м

6. Просеки за въжени линии: бр.

допустимо разстояние между просеките м., дължина м., широчина м.

7. Направа на технологични просеки бр.

допустимо разстояние между тях м., с дължина общо м..., брой – м. и брой -м., широчина м.

8. Изграждане на нови временни складове (бр., площ в ха) –временни складове няма да се формират, като дървесината ще се натрупва ръчно както следва: за дървата и технологичната дървесина-на фигури с височина 110 см.

9. Мерки за опазване на оставащите на корен дървета, подраства, младияка и почвата : сечта и извоза ще се извърши по начини и със средства, които не увреждат оставащите на корен дървета, подраства, младияка и почвата.

10. Начини за почистване на сечището – чрез нареждане на остатъците от сечта на ленти по площта на сечището и върху извозните пътища така че да не се засягат съседните поземлени имоти.

11. Други указания: при извършването на сечта и извоза до временен склад да се спазват изискванията на Закона за горите и подзаконовите актове и документи.

Да се изнасят битовите отпадъци от сечището извън горските територии на определените за това места.

12. Всички операции по подготвителните и основните работи да се извършват съгласно изискванията на Правилника за здравословни и безопасни условия на труд в горите и правилата за противопожарна безопасност в горите.

ЗАПОЗНАТ с технологичния план:/попълва се след издаването на разрешителното за сеч/

Лицето по чл. 108, ал. 2 от ЗГ, на което е издадено разрешително за сеч №

.....

/ трите имена, подпис, дата - /

№ и дата на удостоверение за упражняване на лесовъдска практика:

Изготвил:

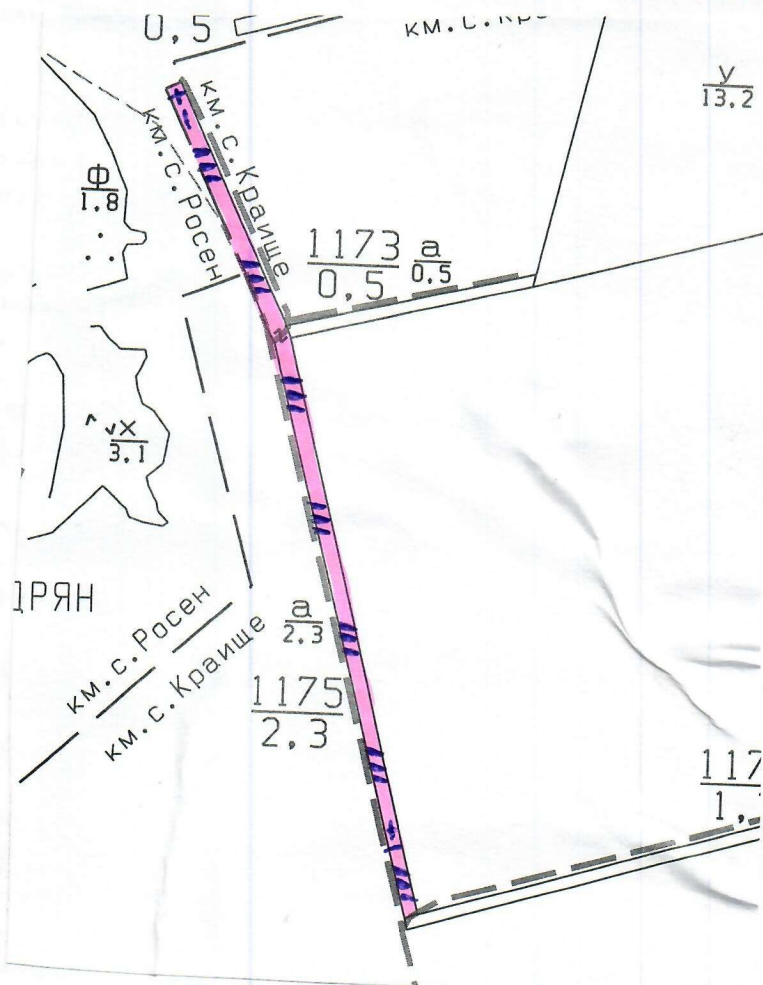
/име, фамилия./ подпис:
 дата:Г.,
 № и дата на удостоверението за упражняване на
 лесовъдска практика:

Одобрил:

име, фамилия./ подпис:
 дата:Г.,
 № и дата на удостоверението за упражняване на
 лесовъдска практика:

ТЕХНОЛОГИЧЕН ПЛАН №

За добив на дървесина от отдел 1175, подотдел - а
 На ТП ДГС/ДЛС Генерал Тошево /попълва се само за държавни гори/
 Община Генерал Тошево ; Землище с. Краище;
 имот с (кадастрален идентификатор/КВС) №..... /попълва се само за недържавни гори/

I. Схема за добив на дървесина от насаждението**Легенда:**

- | | |
|---|--|
| проектирани коларски вр. извозни пътища | пр. тракторни вр. извозни пътища |
| съществуващи извозни пътища | временен склад |
| съществуващ автомобилен път | трасе на въжена линия |
| технологична просека | проектиран автомобилен път |
| Площ предвидена за сеч | подотдел |
| Място за временно събиране | място за съхранение и зареждане на ГСМ |

и съхранение на неорганични и битови отпадъци

На схемата задължително се нанасят контурите на насаждението/имота, съществуващите и проектирани временни горски пътища, технологичните просеки, просеките за въжени линии, извозни пътища, временни складове както и връзката им със съществуващата автомобилна пътна мрежа.

II. Характеристика на насаждението

1. Вид на сечта: техническа 100% / интензивност%
- Втори вид сеч
2. Площ на подотдела 2,3 ха Размер на сечището 2,3 ха
3. Състав по план/програма **ак 10** действителен **ак 10, дж**
4. Запас на 1 ха: с клони 75 куб.м/ха , без клони -63 куб. м/ха.
5. Среден наклон на терена 5 градус.
6. Очакван добив от маркираната дървесина - 93 лежаща маса, куб.м.

дърв. вид категория	ак		дърв. вид категория	ак	дж				
едра	2		дребна	9					вършина
средна	15		дърва	66	1				

6. Наличие и характеристика на подраста преди сечта (състав, възраст, средна височина, % на покритие) :.

7. Средно извозно разстояние ...20... м. ;
8. Други характеристики на насаждението (*токовица, сватбовица, надлесни дървета, сервитути, защитени територии, Natura 2000, защитени видове описани в доклада за гори с висока консервационна стойност, мъртва дървесина, вододайни зони, биологично разнообразие и др.*) - **Защитен горски пояс.ГВКС**

III. Технологични указания

1. Дървесината в насаждението да се добива при спазване на технологичната схема по т. I
2. Сечта ще се извършва с (моторен трион, ръчно, машини; кастренето на отсечените стъбла се извършва: в сечище, на временен склад) бензиномоторен верижен трион, ръчно, кастренето и разкриването на отсечените стъбла ще се извършва в сечището.
3. Извозът от сечището до временните складове ще се осъществява с : ръчно на сортименти (цели стъбла, дълги/къси секции, сортименти, чипс и др.; с влачене по терена, изцяло натоварени).....
4. Проектирани нови горски автомобилни пътища съгласно Наредба 5 за строителството в горските територии без промяна на предназначението им: дължинам. широчинам.
5. Изграждане и ремонт на временни извозни горски пътища:
- 5.1 Тракторни – допустимо разстояние между тяхм (не по-малко от 40 м), дължинам, широчина 4 м.
- 5.2 Коларски - разстояние между тях.....м (не по-малко от 40 м), дължинам, широчина ... м
6. Просеки за въжени линии: бр.
допустимо разстояние между просеките м., дължина м., широчина м.
7. Направа на технологични просеки бр.
допустимо разстояние между тях м., с дължина общо от До.... м..., брой – м. и брой -м., широчина 2-3 м.
8. Изграждане на нови временни складове (бр., площ в ха) –временни складове няма да се формират, като дървесината ще се натрупва ръчно в площта определена за сеч, както следва: за дървата и технологичната дървесина-на фигури с височина 110 см.
9. Мерки за опазване на оставащите на корен дървета, подраста, младиняка и почвата : сечта и извоза ще се извърши по начини и със средства, които не увреждат оставащите на корен дървета, подраста, младиняка и почвата.
10. Начини за почистване на сечището – чрез нареждане на остатъците от сечта във вид на ленти по периферията на сечището така че да не се засягат съседните поземлени имоти и/или подотдели.
11. Други указания: при извършването на сечта и извоза до временен склад да се спазват изискванията на Закона за горите и подзаконовите актове и документи.
Да се изнасят битовите отпадъци от сечището извън горските територии на определените за това места.
12. Всички операции по подготвителните и основните работи да се извършват съгласно изискванията на Правилника за здравословни и безопасни условия на труд в горите и правилата за противопожарна безопасност в горите.

ЗАПОЗНАТ с технологичния план:/попълва се след издаването на позволителното за сеч/
Лицето по чл. 108, ал. 2 от ЗГ, на което е издадено позволително за сеч №

/ трите имена, подпис, дата - /

№ и дата на удостоверение за упражняване на лесовъдска практика:

Изготвил:

/име, фамилия./ подпис:

дата:.....Г.,

№ и дата на удостоверението за упражняване на лесовъдска практика:

Одобрил:

име, фамилия./ подпис:

дата:.....Г.,

№ и дата на удостоверението за упражняване на лесовъдска практика:

ТЕХНОЛОГИЧЕН ПЛАН №

За добив на дървесина от отдел 1794 , подотдел - а

На ТП ДГС/ДЛС Генерал Тошево /потъква се само за държавни гори/

Община Генерал Тошево ; Землище с.Василево;

имот с (кадастрален идентификатор/КВС) №....., /потъква се само за недържавни гори/

I.Схема за добив на дървесина от насаждението**Легенда:**

±±±±± проектирани коларски вр. извозни пътища

- - - - - съществуващи извозни пътища

= = = = = съществуващ автомобилен път

~ ~ ~ ~ ~ технологична просека

[Pink hatched box] Площ предвидена за сеч

[Box with cross] Място за временно събиране

[Box with arrows] пр. тракторни вр. извозни пътища

[Box with triangles] временен склад

[Box with x's] трасе на въжена линия

[Box with + signs] проектиран автомобилен път

[Box with dashed line] подотдел

[Box with solid line] място за съхранение и зареждане на ГСМ

и съхранение на неорганични и битови отпадъци

На схемата задължително се нанасят контурите на насаждението/имота, съществуващите и проектирани временни горски пътища, технологичните просеки, просеките за въжени линии, извозни пътища, временни складове както и връзката им със съществуващата автомобилна пътна мрежа.

II. Характеристика на насаждението

1. Вид на сечта: техническа 100% / интензивност%
- Втори вид сеч
2. Площ на подотдела 2,0 ха Размер на сечището 2,0 ха
3. Състав по план/програма **ак10;мх5,дж4,дрш1,чрн** действителен **ак10;мх5,дж4,дрш1,чрн**
4. Запас на 1 ха: с клони 80 куб.м/ха , без клони -72 куб. м/ха.
5. Среден наклон на терена 2 градус.
6. Очакван добив от маркираната дървесина - 95 лежаща маса, куб.м.

дърв. вид категория	ак		дърв. вид категория	ак	дж	мх	чрн	
едра	2		дребна	9				вършина
средна	15		дърва	66	1	1	1	

6. Наличие и характеристика на подраства преди сечта (състав, възраст, средна височина, % на покритие) :-
7. Средно извозно разстояние ...20... м. ;
8. Други характеристики на насаждението (*токовища, сватбовища, надлесни дървета, сервитути, защитени територии, Natura 2000, защитени видове описани в доклада за гори с висока консервационна стойност, мъртва дървесина, вододайни зони, биологично разнообразие и др.*) - **Защитен горски пояс.ГВКС**

III. Технологични указания

1. Дървесината в насаждението да се добива при спазване на технологичната схема по т. I
2. Сечта ще се извършва с (моторен трион, ръчно, машини; кастренето на отсечените стъбла се извършва: в сечище, на временен склад) бензиномоторен верижен трион, ръчно, кастренето и разкриването на отсечените стъбла ще се извършва в сечището.
3. Извозът от сечището до временните складове ще се осъществява с : ръчно на сортименти (цели стъбла, дълги/къси секции, сортименти, чипс и др.; с влачене по терена, изцяло натоварени).....
4. Проектирани нови горски автомобилни пътища съгласно Наредба 5 за строителството в горските територии без промяна на предназначението им: дължинам. широчинам.
5. Изграждане и ремонт на временни извозни горски пътища:
- 5.1 Тракторни – допустимо разстояние между тяхм (не по-малко от 40 м), дължинам, широчина 4 м.
- 5.2 Коларски - разстояние между тях.....м (не по-малко от 40 м), дължинам, широчина ... м
6. Просеки за въжени линии: бр.
допустимо разстояние между просеките м., дължина м., широчина м.
7. Направа на технологични просеки бр.
допустимо разстояние между тях м., с дължина общо от До.... м., брой – м. и брой -м., широчина 2-3 м.
8. Изграждане на нови временни складове (бр., площ в ха) –временни складове няма да се формират, като дървесината ще се натрупва ръчно в площта определена за сеч, както следва: за дървата и технологичната дървесина-на фигури с височина 110 см.
9. Мерки за опазване на оставащите на корен дървета, подраства, младияка и почвата : сечта и извоза ще се извърши по начини и със средства, които не увреждат оставащите на корен дървета, подраства, младияка и почвата.
10. Начини за почистване на сечището – чрез нареждане на остатъците от сечта във вид на ленти по периферията на сечището така че да не се засягат съседните поземлени имоти и/или подотдели.
11. Други указания: при извършването на сечта и извоза до временен склад да се спазват изискванията на Закона за горите и подзаконовите актове и документи.
Да се изнасят битовите отпадъци от сечището извън горските територии на определените за това места.
12. Всички операции по подготвителните и основните работи да се извършват съгласно изискванията на Правилника за здравословни и безопасни условия на труд в горите и правилата за противопожарна безопасност в горите.

ЗАПОЗНАТ с технологичния план:/попълва се след издаването на разрешителното за сеч/
Лицето по чл. 108, ал. 2 от ЗГ, на което е издадено разрешително за сеч №

/ трите имена, подпис, дата - /

№ и дата на удостоверение за упражняване на лесовъдска практика:

1. Вид на сечта: гола сеч 100 % / интензивност%
- Втори вид сеч
2. Площ на подотдела 2,8 ха Размер на сечището 2,8 ха
3. Състав по план/програма **ак10,дж,ор,чрн,глд**, действителен **ак10,дж,ор,чрн,глд**
4. Запас на 1 ха: с клони -71 куб.м/ха, без клони -67 куб. м/ха.
5. Среден наклон на терена 4 градуса.
6. Очакван добив от маркираната дървесина - 166 лежаща маса, куб.м.

дърв. вид категория	ак				дърв. вид категория	ак														
едра					дребна	18														вършина
средна	28				дърва	120														

6. Наличие и характеристика на подраства преди сечта (състав, възраст, средна височина, % на покритие) :

7. Средно извозно разстояние ...20... м. ;

8. Други характеристики на насаждението (токовища, сватбовища, надлесни дървета, сервитути, защитени територии, Natura 2000, защитени видове описани в доклада за гори с висока консервационна стойност, мъртва дървесина, водоопазни зони, биологично разнообразие и др.) - **Защитена зона местообитания.ГВКС**

III. Технологични указания

- Дървесината в насаждението да се добива при спазване на технологичната схема по т. I
- Сечта ще се извършва с (моторен трион, ръчно, машини; кастренето на отсечените стъбла се извършва: в сечище, на временен склад) бензиномоторен верижен трион, ръчно, кастренето и разкриването на отсечените стъбла ще се извършва в сечището.
- Извозът от сечището до временните складове ще се осъществява с : ръчно на сортименти (цели стъбла, дълги/къси секции, сортименти, чипс и др.; с влачене по терена, изцяло натоварени).....
- Проектирани нови горски автомобилни пътища съгласно Наредба 5 за строителството в горските територии без промяна на предназначението им: дължинам. широчинам.
- Изграждане и ремонт на временни извозни горски пътища:
 - Тракторни – допустимо разстояние между тяхм (не по-малко от 40 м), дължинам, широчина 4 м.
 - Коларски - разстояние между тях.....м (не по-малко от 40 м), дължинам, широчина ... м
- Просеки за въжени линии: бр.
допустимо разстояние между просеките м., дължина м., широчина м.
- Направа на технологични просеки бр.
допустимо разстояние между тях м., с дължина общо, брой – м. и брой -м., широчина м.
- Изграждане на нови временни складове (бр., площ в ха) – временни складове няма да се формират, като дървесината ще се натрупва ръчно в площта определена за сеч, както следва: за дървата и технологичната дървесина-на фигури с височина 110 см.
- Мерки за опазване на оставащите на корен дървета, подраства, младияка и почвата : сечта и извоза ще се извърши по начини и със средства, които не увреждат оставащите на корен дървета, подраства, младияка и почвата.
- Начини за почистване на сечището – чрез разпърскване на остатъците от сечта равномерно по цялата площ на сечището така че да не се засягат съседните поземлени имоти и/или подотдели.
- Други указания: при извършването на сечта и извоза до временен склад да се спазват изискванията на Закона за горите и подзаконовите актове и документи.
Да се изнасят битовите отпадъци от сечището извън горските територии на определените за това места.
- Всички операции по подготвителните и основните работи да се извършват съгласно изискванията на Правилника за здравословни и безопасни условия на труд в горите и правилата за противопожарна безопасност в горите.

ЗАПОЗНАТ с технологичния план:/попълва се след издаването на разрешителното за сеч/
Лицето по чл. 108, ал. 2 от ЗГ, на което е издадено разрешително за сеч №

/ трите имена, подпис, дата - /

№ и дата на удостоверение за упражняване на лесовъдска практика:

Изготвил:

/име, фамилия./ подпис:

дата:.....Г.,

№ и дата на удостоверението за упражняване на лесовъдска практика:

Одобрил:

име, фамилия./ подпис:

дата:.....Г.,

№ и дата на удостоверението за упражняване на лесовъдска практика:

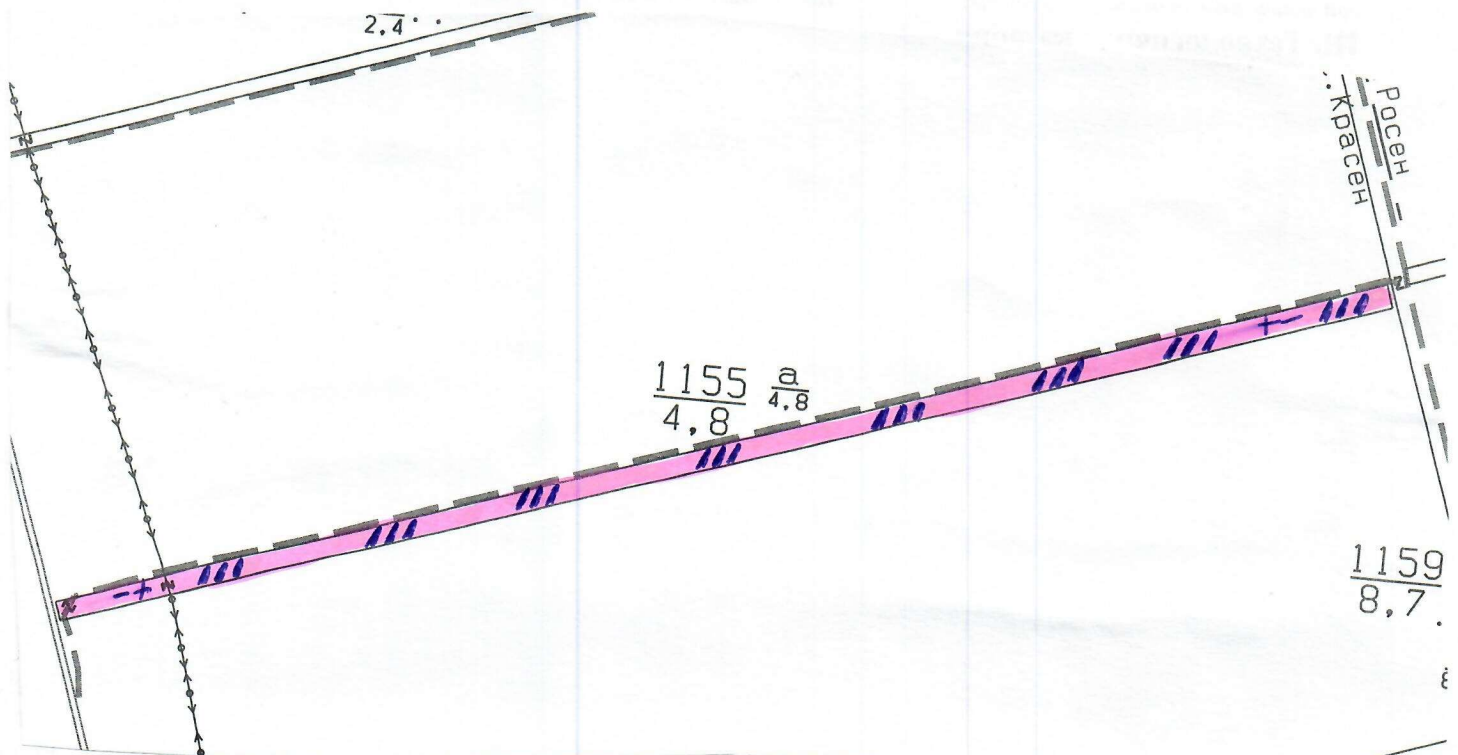
ТЕХНОЛОГИЧЕН ПЛАН №

За добив на дървесина от отдел 1155, подотдел - а

На ТП ДГС/ДЛС Генерал Тошево /потъва се само за държавни гори/

Община Генерал Тошево; Землище с.Красен;

имот с (кадастрален идентификатор/КВС) №....., /потъва се само за недържавни гори/

I. Схема за добив на дървесина от насаждението**Легенда:**

± ± ± ± проектирани коларски вр. извозни пътища

»»»» пр. тракторни вр. извозни пътища

- - - - - съществуващи извозни пътища

▲ ▲ ▲ временен склад

= = = = = съществуващ автомобилен път

xxxxxx трасе на въжена линия

~ ~ ~ ~ ~ технологична просека

= + = + = проектиран автомобилен път

[Pink shaded area] Площ предвидена за сеч

[Dashed line] подотдел

[Cross symbol] Място за временно събиране

[Blue line] място за съхранение и зареждане на ГСМ

и съхранение на неорганични и битови отпадъци

На схемата задължително се нанасят контурите на насаждението/имота, съществуващите и проектирани временни горски пътища, технологичните просеки, просеките за въжени линии, извозни пътища, временни складове както и връзката им със съществуващата автомобилна пътна мрежа.

II. Характеристика на насаждението

1. Вид на сечта: техническа 75% / интензивност%

Втори вид сеч

2. Площ на подотдела 4,8 ха Размер на сечището 4,8 ха

3. Състав по план/програма ак8,глд1,амяс1,кп,чрш,дж,мх
действителен ак8,глд1,амяс1,кп,чрш,дж,мх

4. Запас на 1 ха: с клони -95 куб.м/ха, без клони -86 куб. м/ха.

5. Среден наклон на терена 4 градус.

6. Очакван добив от маркираната дървесина - 260 лежаща маса, куб.м.

дърв. вид категория	Ак		дърв. вид категория	ак	Глд	амяс	мх	Цр	дж
едра	2		дребна	24	1	2			
средна	37		дърва	162	25		4	1	2

6.Наличие и характеристика на подраства преди сечта (състав, възраст, средна височина, % на покритие) :.

7. Средно извозно разстояние ...20... м. ;

8. Други характеристики на насаждението (токовица, сватбовица, надлесни дървета, сервитути, защитени територии, Natura 2000, защитени видове описани в доклада за гори с висока консервационна стойност, мъртва дървесина, вододайни зони, биологично разнообразие и др.) - **Защитен горски пояс.ГВКС**

III. Технологични указания

1. Дървесината в насаждението да се добива при спазване на технологичната схема по т. I

2. Сечта ще се извършва с (моторен трион, ръчно, машини; кастренето на отсечените стъбла се извършва: в сечище, на временен склад) бензиномоторен верижен трион, ръчно, кастренето и разкриването на отсечените стъбла ще се извършва в сечището.

3. Извозът от сечището до временните складове ще се осъществява с : ръчно на сортименти (цели стъбла, дълги/къси секции, сортименти, чипс и др.; с влачене по терена, изцяло натоварени).....

4. Проектирани нови горски автомобилни пътища съгласно Наредба 5 за строителството в горските територии без промяна на предназначението им: дължинам. широчинам.

5. Изграждане и ремонт на временни извозни горски пътища:

5.1 Тракторни – допустимо разстояние между тяхм (не по-малко от 40 м), дължинам, широчина 4 м.

5.2 Коларски - разстояние между тях.....м (не по-малко от 40 м), дължинам, широчина ... м

6. Просеки за въжени линии: бр.

допустимо разстояние между просеките м., дължина м., широчина м.

7. Направа на технологични просеки бр.

допустимо разстояние между тях м., с дължина общо от До.... м., брой – м. и брой -м., широчина 2-3 м.

8. Изграждане на нови временни складове (бр., площ в ха) –временни складове няма да се формират, като дървесината ще се натрупва ръчно в площта определена за сеч, както следва: за дървата и технологичната дървесина-на фигури с височина 110 см.

9. Мерки за опазване на оставащите на корен дървета, подраства, младияка и почвата : сечта и извоза ще се извърши по начини и със средства, които не увреждат оставащите на корен дървета, подраства, младияка и почвата.

10. Начини за почистване на сечището – чрез разпръскване на остатъците от сечта равномерно по цялата площ на сечището така че да не се засягат съседните поземлени имоти и/или подотдели

11. Други указания: при извършването на сечта и извоза до временен склад да се спазват изискванията на Закона за горите и подзаконовите актове и документи.

Да се изнасят битовите отпадъци от сечището извън горските територии на определените за това места.

12. Всички операции по подготвителните и основните работи да се извършват съгласно изискванията на Правилника за здравословни и безопасни условия на труд в горите и правилата за противопожарна безопасност в горите.

ЗАПОЗНАТ с технологичния план:/попълва се след издаването на разрешителното за сеч/
Лицето по чл. 108, ал. 2 от ЗГ, на което е издадено разрешително за сеч №

/ трите имена, подпис, дата -/

№ и дата на удостоверение за упражняване на лесовъдска практика:

Изготвил:

/име, фамилия./ подпис:

дата:Г.,

№ и дата на удостоверението за упражняване на лесовъдска практика:

Одобрил:

име, фамилия./ подпис:

дата:Г.,

№ и дата на удостоверението за упражняване на лесовъдска практика:

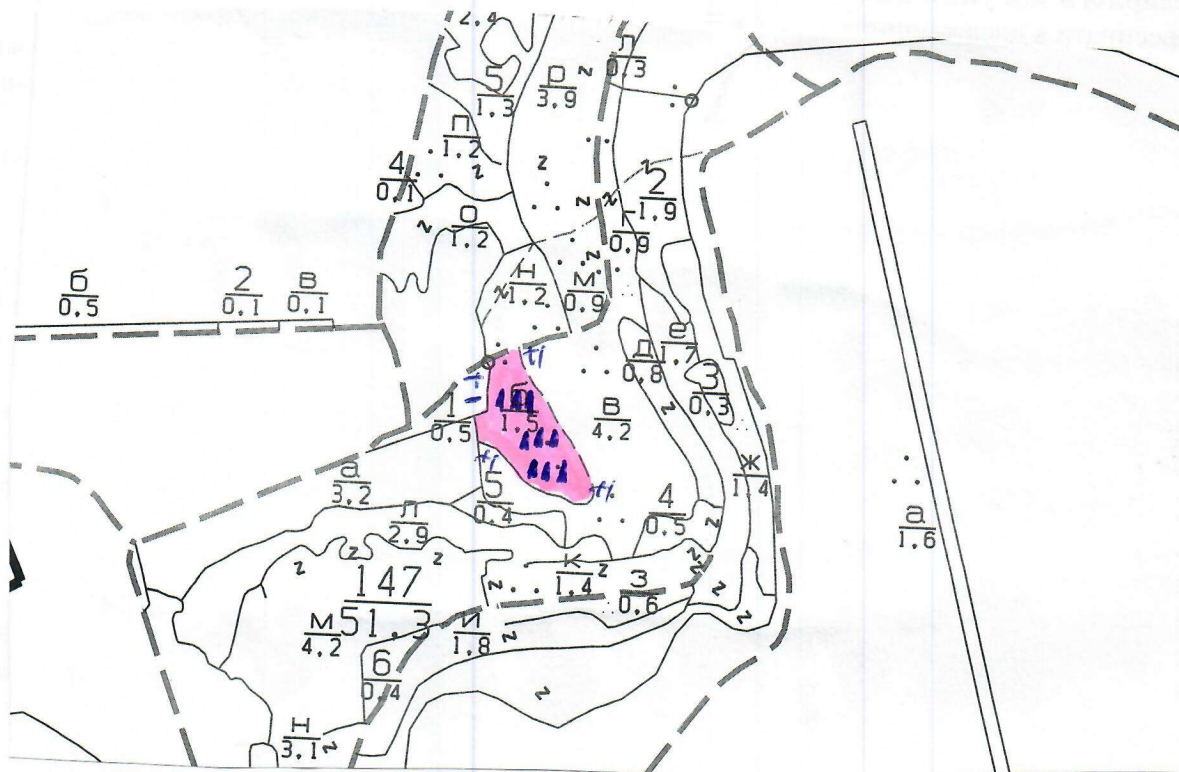
ТЕХНОЛОГИЧЕН ПЛАН № ...

За добив на дървесина от отдел 147, подотдел - б

На ТП ДГС/ДЛС Генерал Тошево /попълва се само за държавни гори/

Община Генерал Тошево ; Землище с.Сърнино

имот с (кадастрален идентификатор/КВС) №..... /попълва се само за недържавни гори/

I. Схема за добива на дървесина от насаждението**Легенда:**

- | | |
|---|--|
| проектирани коларски вр. извозни пътища | пр. тракторни вр. извозни пътища |
| съществуващи извозни пътища | временен склад |
| съществуващ автомобилен път | трасе на въжена линия |
| технологична просека | проектиран автомобилен път |
| Площ предвидена за сеч | подотдел |
| Място за временно събиране | място за съхранение и зареждане на ГСМ |

и съхранение на неорганични и битови отпадъци

На схемата задължително се нанасят контурите на насаждението/имота, съществуващите и проектирани временни горски пътища, технологичните просеки, просеките за въжени линии, извозни пътища, временни складове както и връзката им със съществуващата автомобилна пътна мрежа.

II. Характеристика на насаждението

1. Вид на сечта: гола- 80 %/ интензивност%

- Втори вид сеч
2. Площ на подотдела 1,5 ха Размер на сечището 1,5 ха
3. Състав по план/програма глд8,пляс2;кр4,мх4,мк2 действителен глд8,пляс2;кр4,мх4,мк2
4. Запас на 1 ха: с клони - 193 куб.м/ха , без клони -172 куб. м/ха.
5. Среден наклон на терена 4 градуса.
6. Очакван добив от маркираната дървесина - 236 лежаща маса, куб.м.

дърв. вид категория	Глд				дърв. вид категория	Глд	мх	пляс	Кр	мк		вършина
едра	8				дребна	14						
средна	30				дърва	114	7	50	7	6		

6.Наличие и характеристика на подраства преди сечта (състав, възраст, средна височина, % на покритие) ::

7. Средно извозно разстояние ...20... м. ;
8. Други характеристики на насаждението (токовища, сватбовища, надлесни дървета, сервитути, защитени територии, Natura 2000, защитени видове описани в доклада за гори с висока консервационна стойност, мъртва дървесина, вододайни зони, биологично разнообразие и др.) -

III. Технологични указания

1. Дървесината в насаждението да се добива при спазване на технологичната схема по т. I
2. Сечта ще се извършва с (моторен трион, ръчно, машини; кастренето на отсечените стъбла се извършва: в сечище, на временен склад) бензиномоторен верижен трион, ръчно, кастренето и разкрийването на отсечените стъбла ще се извършва в сечището.
3. Извозът от сечището до временните складове ще се осъществява с : ръчно на сортименти (цели стъбла, дълги/къси секции, сортименти, чипс и др.; с влачене по терена, изцяло натоварени).....
4. Проектирани нови горски автомобилни пътища съгласно Наредба 5 за строителството в горските територии без промяна на предназначението им: дължинам. широчинам.
5. Изграждане и ремонт на временни извозни горски пътища:
- 5.1 Тракторни – допустимо разстояние между тяхм (не по-малко от 40 м), дължинам, широчина 4 м.
- 5.2 Коларски - разстояние между тях.....м (не по-малко от 40 м), дължинам, широчина ... м
6. Просеки за въжени линии: бр.
допустимо разстояние между просеките м., дължина м., широчина м.
7. Направа на технологични просеки бр.
допустимо разстояние между тях м., с дължина общо м., брой – м. и брой -м., широчина м.
8. Изграждане на нови временни складове (бр., площ в ха) –временни складове няма да се формират, като дървесината ще се натрупва ръчно както следва: за дървата и технологичната дървесина-на фигури с височина 110 см.
9. Мерки за опазване на оставащите на корен дървета, подраства, младияка и почвата : сечта и извоза ще се извърши по начини и със средства, които не увреждат оставащите на корен дървета, подраства, младияка и почвата.
10. Начини за почистване на сечището – чрез разпръскване на остатъците от сечта равномерно по цялата площ на сечището така че да не се засягат съседните поземлени имоти.
11. Други указания: при извършването на сечта и извоза до временен склад да се спазват изискванията на Закона за горите и подзаконовите актове и документи.
Да се изнасят битовите отпадъци от сечището извън горските територии на определените за това места.
12. Всички операции по подготвителните и основните работи да се извършват съгласно изискванията на Правилника за здравословни и безопасни условия на труд в горите и правилата за противопожарна безопасност в горите.

ЗАПОЗНАТ с технологичния план:/попълва се след издаването на позволителното за сеч/
Лицето по чл. 108, ал. 2 от ЗГ, на което е издадено позволително за сеч №

/ трите имена, подпис, дата - /

№ и дата на удостоверението за упражняване на лесовъдска практика:

Изготвил:

/име, фамилия./ подпис:

дата:.....Г.,

№ и дата на удостоверението за упражняване на лесовъдска практика:

Одобрил:

име, фамилия./ подпис:

дата:.....Г.,

№ и дата на удостоверението за упражняване на лесовъдска практика:

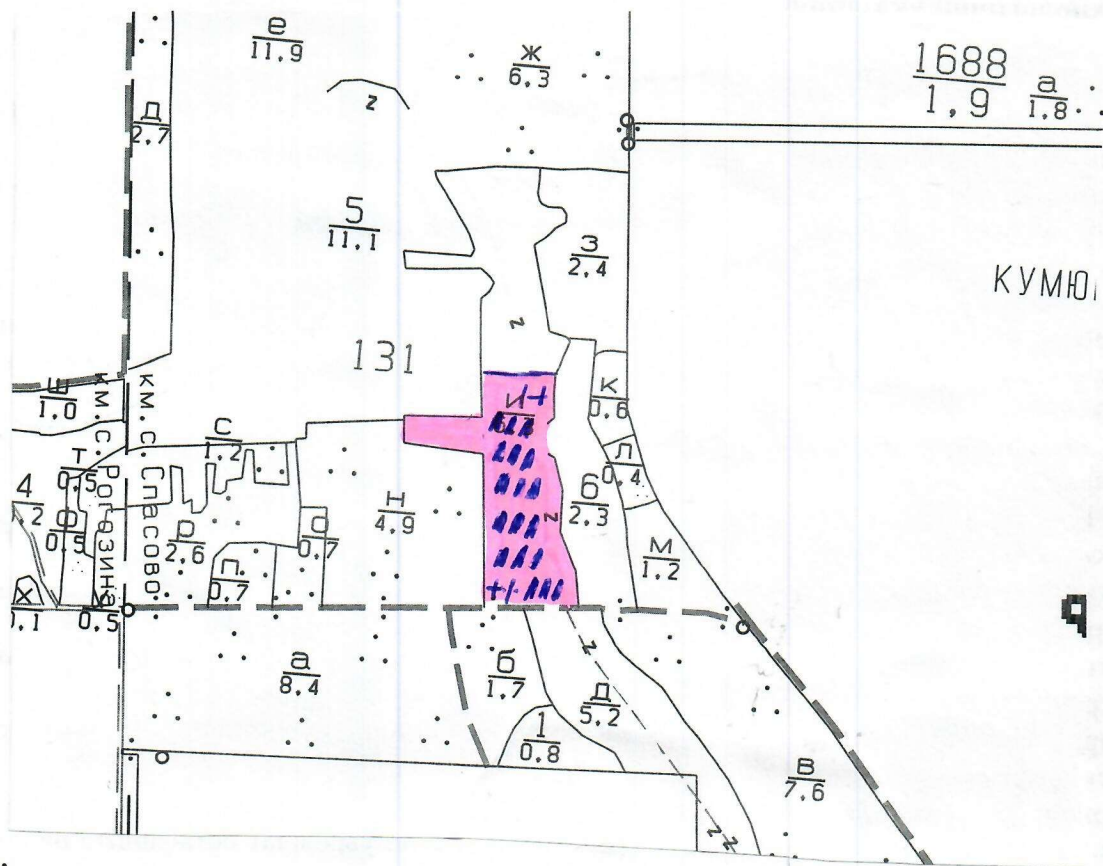
ТЕХНОЛОГИЧЕН ПЛАН №

За добив на дървесина от отдел 131, подотдел - и

На ТП ДГС/ДЛС Генерал Тошево /попълва се само за държавни гори/

Община Генерал Тошево ; Землище с. Спасово;

имот с (кадастрален идентификатор/КВС) №....., /попълва се само за недържавни гори/

I. Схема за добив на дървесина от насаждението**Легенда:**

$\pm \pm \pm \pm$	проектирани коларски вр. извозни пътища	$\Rightarrow \Rightarrow \Rightarrow \Rightarrow$	пр. тракторни вр. извозни пътища
-----	съществуващи извозни пътища	▲ ▲ ▲	временен склад
=====	съществуващ автомобилен път	xxxxxx	трасе на въжена линия
~~~~~	технологична просека	==+==+==	проектиран автомобилен път
	Площ предвидена за сеч		подотдел
	Място за временно събиране		място за съхранение и зареждане на ГСМ

и съхранение на неорганични и битови отпадъци

На схемата задължително се нанасят контурите на насаждението/имота, съществуващите и проектирани временни горски пътища, технологичните просеки, просеките за въжени линии, извозни пътища, временни складове както и връзката им със съществуващата автомобилна пътна мрежа.

**II. Характеристика на насаждението**

1. Вид на сечта: гола сеч- 100 %



Втори вид сеч ...../ интензивност .....%

2. Площ на подотдела 6.3 ха Размер на сечището 3.3 ха
3. Състав по план/програма **ак10,дж,чрн,мх,брс,глд,тпI214** , действителен **ак10,дж,чрн,мх,брс,глд,тпI214**
4. Запас на 1 ха: с клони - 51 куб.м/ха , без клони -48 куб. м/ха.
5. Среден наклон на терена 6 градус.
6. Очакван добив от маркираната дървесина - 139 лежаща маса, куб.м.

дърв. вид категория	ак				дърв. вид категория	ак	мх	Кр	глд	чрн	дж	Брс
едра	1				дребна	14						
средна	22				дърва	96	1	1	1	1	1	1

6.Наличие и характеристика на подраства преди сечта (състав, възраст, средна височина, % на покритие) ::

7. Средно извозно разстояние ...20... м. ;

8. Други характеристики на насаждението (*токовица, сватбовица, надлесни дървета, сервитути, защитени територии, Natura 2000, защитени видове описани в доклада за гори с висока консервационна стойност, мъртва дървесина, вододайни зони, биологично разнообразие и др.*) - **Защитена зона .ГВКС**

### III. Технологични указания

1. Дървесината в насаждението да се добива при спазване на технологичната схема по т. I

2. Сечта ще се извършва с (моторен трион, ръчно, машини; кастренето на отсечените стъбла се извършва: в сечище, на временен склад) бензиномоторен верижен трион, ръчно, кастренето и разкриването на отсечените стъбла ще се извършва в сечището.

3. Извозът от сечището до временните складове ще се осъществява с : ръчно на сортименти (цели стъбла, дълги/къси секции, сортименти, чипс и др.; с влачене по терена, изцяло натоварени).....

4. Проектирани нови горски автомобилни пътища съгласно Наредба 5 за строителството в горските територии без промяна на предназначението им: дължина .....м. широчина .....м.

5. Изграждане и ремонт на временни извозни горски пътища:

5.1 Тракторни – допустимо разстояние между тях .....м (не по-малко от 40 м), дължина .....м, широчина 4 м.

5.2 Коларски - разстояние между тях.....м (не по-малко от 40 м), дължина .....м, широчина ... м

6. Просеки за въжени линии: ..... бр.

допустимо разстояние между просеките ..... м., дължина ..... м., широчина ..... м.

7. Направа на технологични просеки бр.

допустимо разстояние между тях м., с дължина общо м., брой – м. и брой -м., широчина м.

8. Изграждане на нови временни складове (бр., площ в ха) –временни складове няма да се формират, като дървесината ще се натрупва ръчно както следва: за дървата и технологичната дървесина-на фигури с височина 110 см.

9. Мерки за опазване на оставащите на корен дървета, подраства, младиняка и почвата : сечта и извоза ще се извърши по начини и със средства, които не увреждат оставащите на корен дървета, подраства, младиняка и почвата.

10. Начини за почистване на сечището – чрез разпръскване на остатъците от сечта равномерно по цялата площ на сечището така, че да не се засягат съседните поземлени имоти и/или подотдели.

11. Други указания: при извършването на сечта и извоза до временен склад да се спазват изискванията на Закона за горите и подзаконовите актове и документи.

Да се изнасят битовите отпадъци от сечището извън горските територии на определените за това места.

12. Всички операции по подготвителните и основните работи да се извършват съгласно изискванията на Правилника за здравословни и безопасни условия на труд в горите и правилата за противопожарна безопасност в горите.

**ЗАПОЗНАТ с технологичния план:** ...../попълва се след издаването на позволителното за сеч/  
Лицето по чл. 108, ал. 2 от ЗГ, на което е издадено позволително за сеч № .....

/ трите имена, подпис, дата - /

№ и дата на удостоверение за упражняване на лесовъдска практика: .....











**Изготвил:**

/име, фамилия./ подпис: .....

дата:.....Г.,

№ и дата на удостоверението за упражняване на лесовъдска практика:

**Одобрил:**

име, фамилия./ подпис: .....

дата:.....Г.,

№ и дата на удостоверението за упражняване на лесовъдска практика:

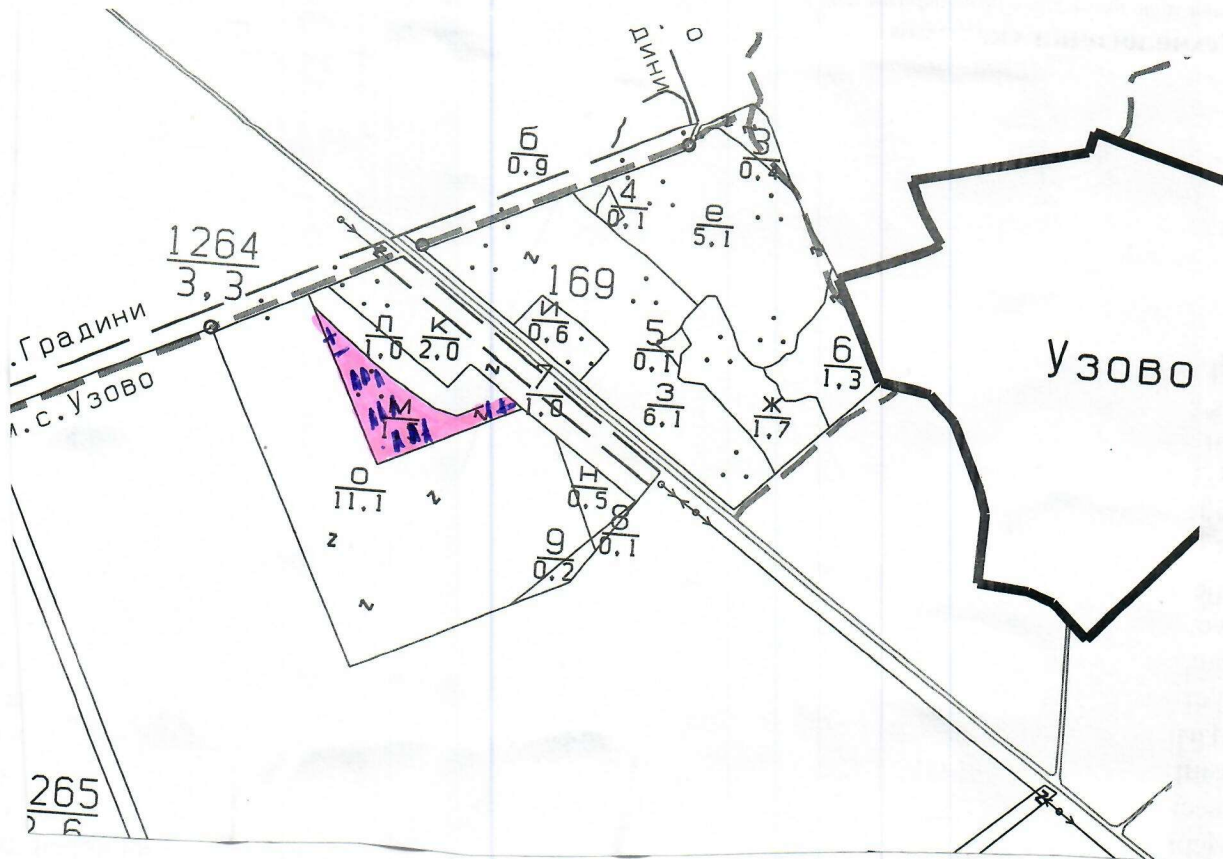
**ТЕХНОЛОГИЧЕН ПЛАН № ....**

За добив на дървесина от отдел 169, подотдел - м

На ТП ДГС/ДЛС Генерал Тошево /потъква се само за държавни гори/

Община Генерал Тошево ; Землище с.Узово;

имот с (кадастрален идентификатор/КВС) №..... /потъква се само за недържавни гори/

**I. Схема за добива на дървесина от насаждението****Легенда:**

- |                                         |                                        |
|-----------------------------------------|----------------------------------------|
| проектирани коларски вр. извозни пътища | пр. тракторни вр. извозни пътища       |
| съществуващи извозни пътища             | временен склад                         |
| съществуващ автомобилен път             | трасе на въжена линия                  |
| технологична просека                    | проектиран автомобилен път             |
| Площ предвидена за сеч                  | подотдел                               |
| Място за временно събиране              | място за съхранение и зареждане на ГСМ |

и съхранение на неорганични и битови отпадъци

На схемата задължително се нанасят контурите на насаждението/имота, съществуващите и проектирани временни горски пътища, технологичните просеки, просеките за въжени линии, извозни пътища, временни складове както и връзката им със съществуващата автомобилна пътна мрежа.

**II. Характеристика на насаждението**

1. Вид на сечта: гола сеч- 100 %



Втори вид сеч ...../ интензивност .....%

2. Площ на подотдела 1,5 ха    Размер на сечището 1,5 ха
3. Състав по план/програма **ак10,брс,ор** действителен **ак10,брс,ор**
4. 4. Запас на 1 ха: с клони - 80 куб.м/ха , без клони -75 куб. м/ха.
5. Среден наклон на терена 4 градус.
6. Очакван добив от маркираната дървесина - 100 лежаща маса, куб.м.

дърв. вид категория	ак				дърв. вид категория	ак						вършина
едра	2				дребна	10						
средна	16				дърва	72						

6.Наличие и характеристика на подраства преди сечта (състав, възраст, средна височина, % на покритие) ::

7. Средно извозно разстояние ...20... м. ;
8. Други характеристики на насаждението (*токовица, сватбовица, надлесни дървета, сервитути, защитени територии, Натура 2000, защитени видове описани в доклада за гори с висока консервационна стойност, мъртва дървесина, вододайни зони, биологично разнообразие и др.*) -

### III. Технологични указания

1. Дървесината в насаждението да се добива при спазване на технологичната схема по т. I
2. Сечта ще се извършва с (моторен трион, ръчно, машини; кастренето на отсечените стъбла се извършва: в сечище, на временен склад) бензиномоторен верижен трион, ръчно, кастренето и разкрийването на отсечените стъбла ще се извършва в сечището.
3. Извозът от сечището до временните складове ще се осъществява с : ръчно на сортименти (цели стъбла, дълги/къси секции, сортименти, чипс и др.; с влачене по терена, изцяло натоварени).....
4. Проектирани нови горски автомобилни пътища съгласно Наредба 5 за строителството в горските територии без промяна на предназначението им: дължина .....м. широчина .....м.
5. Изграждане и ремонт на временни извозни горски пътища:
  - 5.1 Тракторни – допустимо разстояние между тях .....м (не по-малко от 40 м), дължина .....м, широчина 4 м.
  - 5.2 Коларски - разстояние между тях.....м (не по-малко от 40 м), дължина .....м, широчина ... м
6. Просеки за въжени линии: ..... бр.  
допустимо разстояние между просеките ..... м., дължина ..... м., широчина ..... м.
7. Направа на технологични просеки бр.  
допустимо разстояние между тях м., с дължина общо м., брой – м. и брой -м., широчина м.
8. Изграждане на нови временни складове (бр., площ в ха) –временни складове няма да се формират, като дървесината ще се натрупва ръчно както следва: за дървата и технологичната дървесина-на фигури с височина 110 см.
9. Мерки за опазване на оставащите на корен дървета, подраства, младияка и почвата : сечта и извоза ще се извърши по начини и със средства, които не увреждат оставащите на корен дървета, подраства, младияка и почвата.
10. Начини за почистване на сечището – чрез разпръскване на остатъците от сечта равномерно по цялата площ на сечището така, че да не се засягат съседните поземлени имоти и/или подотдели.
11. Други указания: при извършването на сечта и извоза до временен склад да се спазват изискванията на Закона за горите и подзаконовите актове и документи.  
Да се изнасят битовите отпадъци от сечището извън горските територии на определените за това места.
12. Всички операции по подготвителните и основните работи да се извършват съгласно изискванията на Правилника за здравословни и безопасни условия на труд в горите и правилата за противопожарна безопасност в горите.

**ЗАПОЗНАТ с технологичния план:** ...../попълва се след издаването на разрешителното за сеч/  
Лицето по чл. 108, ал. 2 от ЗГ, на което е издадено разрешително за сеч № .....

/ трите имена, подпис, дата -/

№ и дата на удостоверение за упражняване на лесовъдска практика: .....







1. Вид на сечта: **Неравномерно-постепенна 20%** / интензивност .....%

Втори вид сеч

2. Площ на подотдела 29,1 ха Размер на сечището 29,1 ха

3. Състав по план/програма **цр10,кдб,бл,лдб** действителен **цр10,кдб,бл,лдб**

4. Запас на 1 ха: с клони -127 куб.м/ха , без клони -116 куб. м/ха.

5. Среден наклон на терена 7 градуса.

6. Очакван добив от маркираната дървесина - 696 лежаща маса, куб.м.

дърв. вид категория					дърв. вид категория	цр	бл					вършина
едра					дребна	7						
средна					дърва	685	4					

6. Наличие и характеристика на подраства преди сечта (състав, възраст, средна височина, % на покритие) : цр10, ест., сем. ,пълн-0,4 ,въз. 5 год., вис. 0,3 м.

7. Средно извозно разстояние ...20... м. ;

8. Други характеристики на насаждението (токовица, сватбовица, надлесни дървета, сервитутни, защитени територии, Natura 2000, защитени видове описани в доклада за гори с висока консервационна стойност, мъртва дървесина, вододайни зони, биологично разнообразие и др.) - **Защитена зона.ГВКС**

### III. Технологични указания

1. Дървесината в насаждението да се добива при спазване на технологичната схема по т. I

2. Сечта ще се извършва с (моторен трион, ръчно, машини; кастренето на отсечените стъбла се извършва: в сечище, на временен склад) бензиномоторен верижен трион, ръчно, кастренето и разкриването на отсечените стъбла ще се извършва в сечището.

3. Извозът от сечището до временните складове ще се осъществява с : ръчно на сортименти (цели стъбла, дълги/къси секции, сортименти, чипс и др.; с влачене по терена, изцяло натоварени).....

4. Проектирани нови горски автомобилни пътища съгласно Наредба 5 за строителството в горските територии без промяна на предназначението им: дължина .....м. широчина .....м.

5. Изграждане и ремонт на временни извозни горски пътища:

5.1 Тракторни – допустимо разстояние между тях .....м (не по-малко от 40 м), дължина .....м, широчина 4 м.

5.2 Коларски - разстояние между тях.....м (не по-малко от 40 м), дължина .....м, широчина ... м

6. Просеки за въжени линии: ..... бр.

допустимо разстояние между просеките ..... м., дължина ..... м., широчина ..... м.

7. Направа на технологични просеки бр.

допустимо разстояние между тях м., с дължина м. общо., брой – м. и брой -м., широчина- м.

8. Изграждане на нови временни складове (бр., площ в ха) – временни складове няма да се формират, като дървесината ще се натрупва ръчно по извозните пътища и периферията на насаждението, извън котлите както следва: за дървата и технологичната дървесина-на фигури с височина 110 см.

9. Мерки за опазване на оставащите на корен дървета, подраства, младияка и почвата : сечта и извоза ще се извърши по начини и със средства, които не увреждат оставащите на корен дървета, подраства, младияка и почвата.

10. Начини за почистване на сечището – чрез разхвърляне на остатъците от сечта равномерно по площта, на места без наличие на подраст, така че да не се засягат съседните поземлени имоти и/или подотдели.

11. Други указания: при извършването на сечта и извоза до временен склад да се спазват изискванията на Закона за горите и подзаконовите актове и документи.

Да се изнасят битовите отпадъци от сечището извън горските територии на определените за това места.

12. Всички операции по подготвителните и основните работи да се извършват съгласно изискванията на Правилника за здравословни и безопасни условия на труд в горите и правилата за противопожарна безопасност в горите.

**ЗАПОЗНАТ с технологичния план:** ...../попълва се след издаването на разрешителното за сеч/

Лицето по чл. 108, ал. 2 от ЗГ, на което е издадено разрешително за сеч № .....

.....

/ трите имена, подпис, дата - /

№ и дата на удостоверение за упражняване на лесовъдска практика: .....