

Одобрил: инж.

/име, фамилия и подпис:/ .....

дата:

№ и дата на удостоверение за упражняване на лесовъдска практика:

Утвърдил: .....

име, фамилия, /подпис: .....

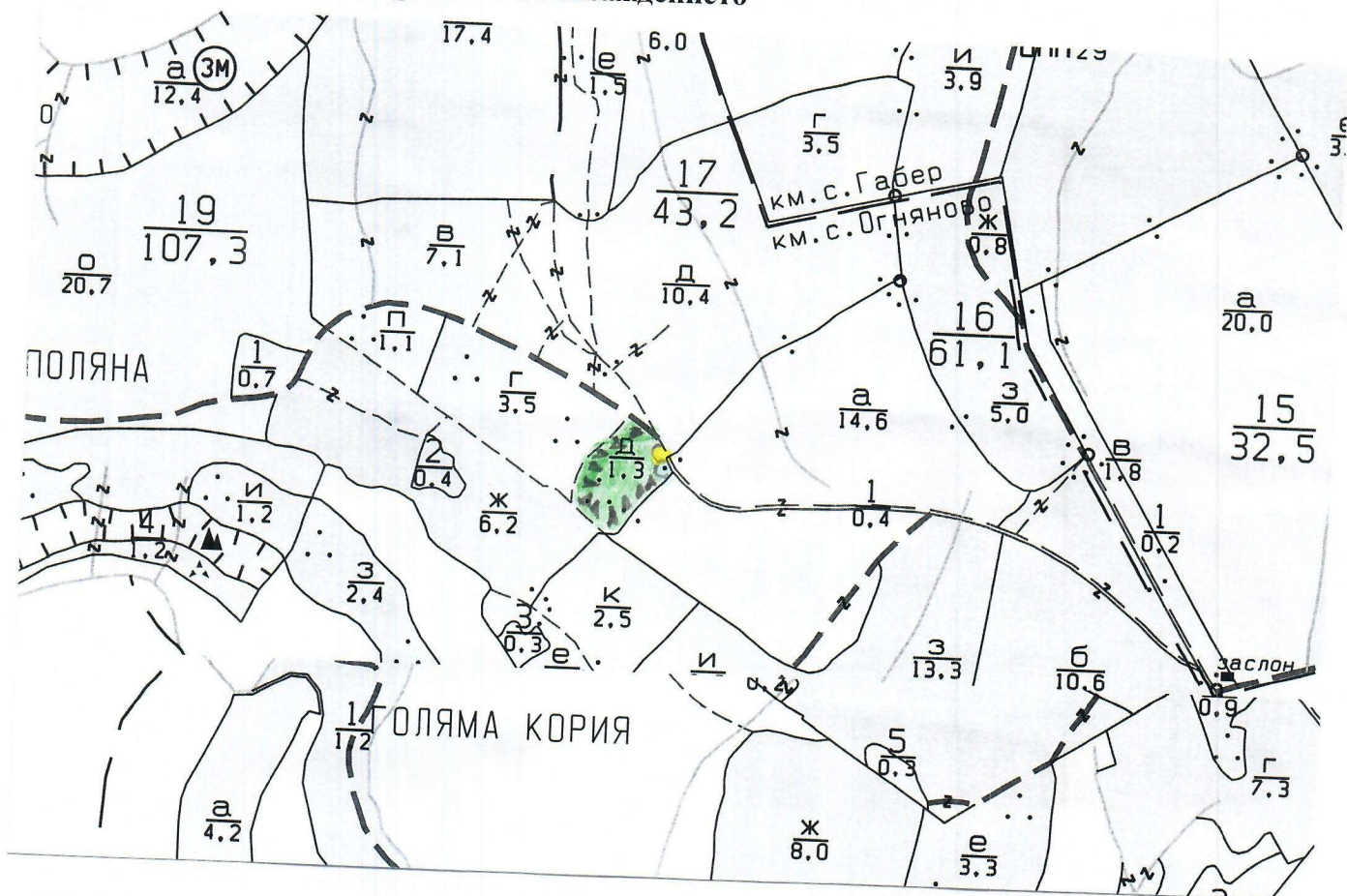
/попълва се само в случаите на чл. 53, ал. 4 от НСГ/  
дата: .....Г.,

№ и дата на удостоверение за упражняване на лесовъдска практика: .....

## ТЕХНОЛОГИЧЕН ПЛАН № 1

За добив на дървесина от отдел 19 подотдел – д  
На ТП ДГС Генерал Тошево /попълва се само за държавни гори/  
Община Крушари; Землище с.Огняново;

имот с (кадастрален идентификатор/КВС) №....., /попълва се само за недържавни гори/  
**I. Схема за добива на дървесина от насаждението**



### Легенда:

±±±± проектирани коларски вр. извозни пътища

----- съществуващи извозни пътища

===== съществуващ автомобилен път

~~~~~ просека

■ Място за временно събиране

и съхранение на неорганични и битови отпадъци

»»»» проектирани тракторни вр. извозни пътища

▲▲▲▲ временен склад

xxxxxx трасе на въжена линия

==== проектиран автомобилен път

■ място за съхранение и зареждане на ГСМ

■ Площ предвидена за сеч

На схемата задължително се нанасят контурите на насаждението/имота, съществуващите и проектирани временни горски пътища, просеките, просеките за въжени линии, извозни пътища, временни складове както и връзката им със съществуващата автомобилна пътна мрежа.

### II. Характеристика на насаждението

5. Вид на сечта Гола 100 %

Втори вид сеч ..... /интензивност .....%

6. Площ на подотдела 1.3 ха Размер на сечището 1.3 ха

7. Състав по план/програма ак10

8. Запас на 1 ха: с клони 107 куб.м/ха, без клони 115 куб. м/ха.

5. Среден наклон на терена 4 градуса.

6. Очакван добив от маркираната дървесина 125 лежача маса, куб.м.

| дърв. вид категория | Ак |  |  |  | дърв. вид категория | ПЛЯС |  |  |  |  |  | вършина |
|---------------------|----|--|--|--|---------------------|------|--|--|--|--|--|---------|
| едра                | 1  |  |  |  | дребна              | 13   |  |  |  |  |  |         |
| средна              | 21 |  |  |  | дърва               | 90   |  |  |  |  |  |         |

7.Наличие и характеристика на подраста преди сечта (състав, възраст, средна височина, % на покритие)

8. Средно извозно разстояние .....20 м.....;

9. Други характеристики на насаждението (токовища, сватбовища, надлесни дървета, сервитути, защитени територии, Натура 2000, защитени видове описани в доклада за гори с висока консервационна стойност, мъртва дървесина, вододайни зони, биологично разнообразие и др.) **Защитен горски пояс.ГВКС**  
**Зелена зона извън натура 2000**

### III. Технологични указания и параметри на технологичната инфраструктура

1. Дървесината в насаждението да се добива при спазване на технологичната схема по т. I

2. Сечта ще се извършва с (моторен трион, ръчно, машини; кастренето на отсечените стъбла се извършва: в сечище, на временен склад) бензиномоторен верижен трион, ръчно, кастренето и разкрийването на отсечените стъбла ще се извършва в сечището.

3. Извозът от сечището до временните складове ще се осъществява с : ръчно на сортименти (цели стъбла, дълги/къси секции, сортименти, чипс и др.; с влачене по терена, изцяло натоварени)

4. Проектирани нови горски автомобилни пътища съгласно Наредба 5 за строителството в горските територии без промяна на предназначението им: дължина .....м. широчина .....м.

5. Изграждане/ремонт на временни извозни горски пътища (вярното се подчертава):

5.1. Тракторни – допустимо разстояние между тях .....м (не по-малко от 40 м), дължина .....м, широчина 4 м.

5.2. Коларски - разстояние между тях.....м (не по-малко от 40 м), дължина .....м, широчина ... м

6. Просеки за въжени линии: ..... бр.

допустимо разстояние между просеките ..... м., дължина ..... м., широчина ..... м.

7. Направа на просеки .....бр.

допустимо разстояние между тях .....м., дължина .....м., широчина ..... м.

8. Изграждане на нови временни складове (бр., площ в ха) –временни складове ще се формират, като дървесината ще се натрупва ръчно както следва: за дървата и технологичната дървесина-на фигури с височина 110 см.

9. Мерки за опазване на оставащите на корен дървета, подраста, младияка и почвата : сечта и извоза ще се извърши по начини и със средства, които не увреждат оставащите на корен дървета, подраста, младияка и почвата.

10. Начини за почистване на сечището – чрез разхвърляне на остатъците от сечта равномерно по площта, така че да не се засягат съседните поземлени имоти и/или подотдели.

11. Материалите ще се извозят до временен склад. .... когато мястото на временния склад няма данни, позволяващи точното му определяне или попада извън мащаба на схемата по т. I, се посочват географските му координати в градуси, минути и секунди.

12. Други указания: при извършването на сечта и извоза до временен склад да се спазват изискванията на Закона за горите и подзаконовите актове и документи.

Да се изнасят битовите отпадъци от сечището извън горските територии на определените за това места.

13. Всички операции по подготвителните и основните работи да се извършват съгласно изискванията на Правилника за здравословни и безопасни условия на труд в горите и правилата за противопожарна безопасност в горите.

**Изготвил:** ...../подпис, име и фамилия/

дата:

Място на издаване:

№ и дата на удостоверението за упражняване на лесовъдска практика:

**ЗАПОЗНАТ с технологичния план:** ...../попълва се след издаването на разрешителното за сеч/  
Лицето по чл. 108, ал. 2 от ЗГ, на което е издадено разрешително за сеч № .....

..... /трите имена, подпис, дата -/

№ и дата на удостоверението за упражняване на лесовъдска практика: .....

Одобрил: инж.

/име, фамилия и подпис:/ .....

дата:

№ и дата на удостоверението за упражняване на лесовъдска практика:

Утвърдил: .....

име, фамилия, /подпис: .....

/попълва се само в случаите на чл. 53, ал. 4 от НСГ/

дата: .....г.,

№ и дата на удостоверението за упражняване на лесовъдска практика: .....

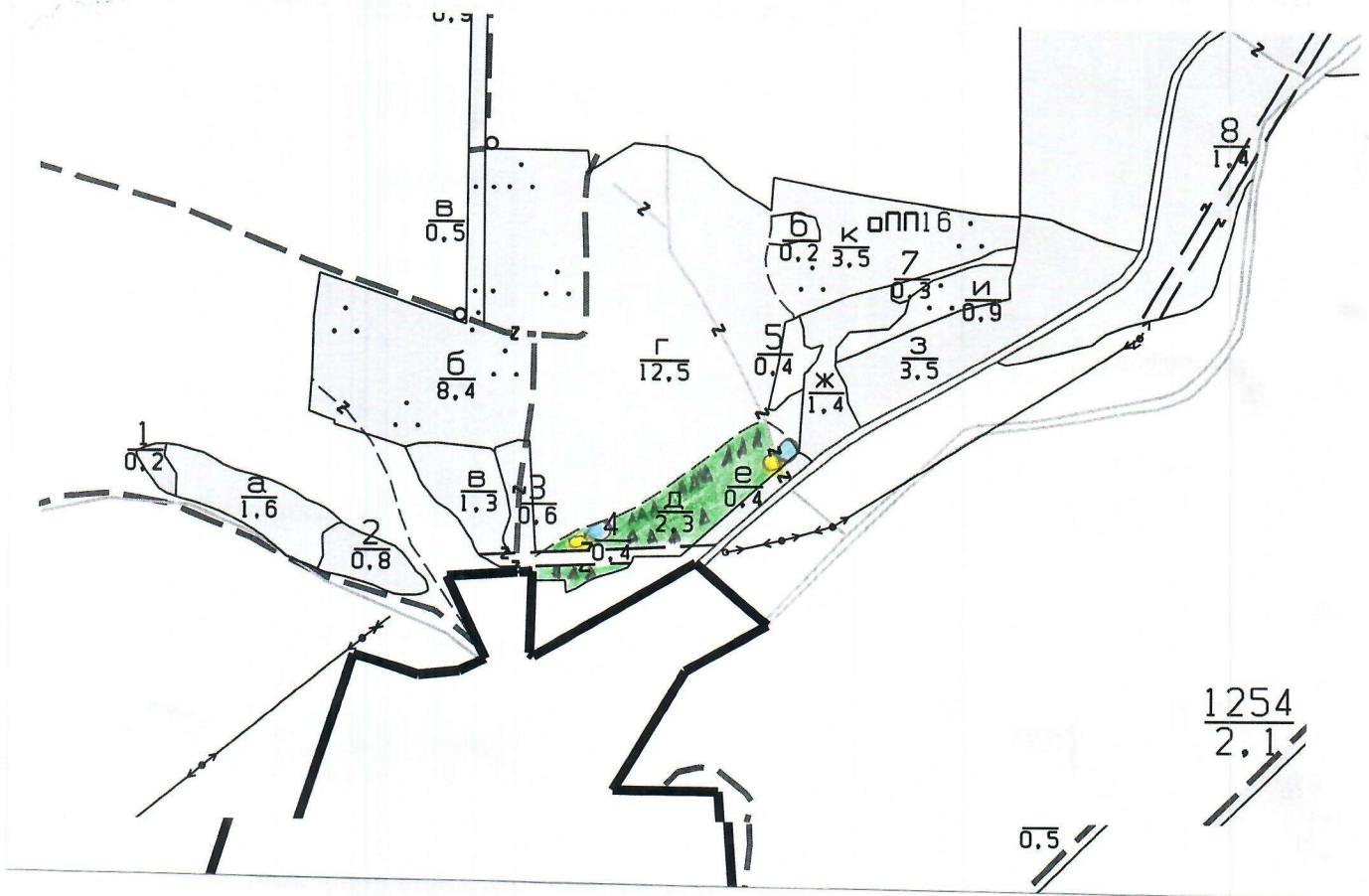
## ТЕХНОЛОГИЧЕН ПЛАН № 1

За добив на дървесина от отдел 114 подотдел – д  
На ТП ДГС Генерал Тошево /попълва се само за държавни гори/

Община Генерал Тошево; Землище с.Житен;

имот с (кадастрален идентификатор/КВС) №....., /попълва се само за недържавни гори/

### I. Схема за добива на дървесина от насаждението



### Легенда:

± ± ± ± проектирани коларски вр. извозни пътища

- - - - - съществуващи извозни пътища

==== съществуващ автомобилен път

~~~~~ просека

▭ Място за временно събиране

и съхранение на неорганични и битови отпадъци

»»»» проектирани тракторни вр. извозни пътища

▲▲▲ временен склад

XXXXXX трасе на въжена линия

- + - + - проектиран автомобилен път

▭ място за съхранение и зареждане на ГСМ

▭ Площ предвидена за сеч

На схемата задължително се нанасят контурите на насаждението/имота, съществуващите и проектирани временни горски пътища, просеките, просеките за въжени линии, извозни пътища, временни складове както и връзката им със съществуващата автомобилна пътна мрежа.

### II. Характеристика на насаждението

1. Вид на сечта Гола 100 %

Втори вид сеч ..... / интензивност .....%

2. Площ на подотдела 2.3 ха Размер на сечището 2.3 ха

3. Състав по план/програма: ак10, чрн, дж, мх, глд, брс действителен: ак10, чрн, дж, мх, глд, брс

4. Запас на 1 ха: с клони 34 куб.м/ха, без клони 34 куб. м/ха.

5. Среден наклон на терена 9 градуса.

6. Очакван добив от маркираната дървесина 66 лежача маса, куб.м.

| дърв. вид<br>категория | Ак |  |  |  | дърв. вид<br>категория | ПЛЯС |  |  |  |  |  |  |  |  | вър-<br>шина |
|------------------------|----|--|--|--|------------------------|------|--|--|--|--|--|--|--|--|--------------|
| едра                   | 0  |  |  |  | дребна                 | 7    |  |  |  |  |  |  |  |  |              |
| средна                 | 11 |  |  |  | дърва                  | 48   |  |  |  |  |  |  |  |  |              |

7.Наличие и характеристика на подраста преди сечта (състав, възраст, средна височина, % на покритие)

8. Средно извозно разстояние .....20 м.....;

9. Други характеристики на насаждението (токовища, сватбовища, надлесни дървета, сервитути, защитени територии, Натура 2000, защитени видове описани в доклада за гори с висока консервационна стойност, мъртва дървесина, вододайни зони, биологично разнообразие и др.) **Защитен горски пояс.ГВКС**

**Зелена зона извън натура 2000**

### III. Технологични указания и параметри на технологичната инфраструктура

1. Дървесината в насаждението да се добива при спазване на технологичната схема по т. I

2. Сечта ще се извършва с (моторен трион, ръчно, машини; кастренето на отсечените стъбла се извършва: в сечище, на временен склад) бензиномоторен верижен трион, ръчно, кастренето и разкриването на отсечените стъбла ще се извършва в сечището.

3. Извозът от сечището до временните складове ще се осъществява с : ръчно на сортименти (цели стъбла, дълги/къси секции, сортименти, чипс и др.: с влачене по терена, изцяло натоварени)

4. Проектирани нови горски автомобилни пътища съгласно Наредба 5 за строителството в горските територии без промяна на предназначението им: дължина .....м. широчина .....м.

5. Изграждане/ремонт на временни извозни горски пътища (вярното се подчертава):

5.1. Тракторни – допустимо разстояние между тях .....м (не по-малко от 40 м), дължина .....м, широчина 4 м.

5.2. Коларски - разстояние между тях.....м (не по-малко от 40 м), дължина .....м, широчина ... м

6. Просеки за въжени линии: ..... бр.

допустимо разстояние между просеките ..... м., дължина ..... м., широчина ..... м.

7. Направа на просеки .....бр.

допустимо разстояние между тях .....м., дължина ..... м., широчина ..... м.

8. Изграждане на нови временни складове (бр., площ в ха) –временни складове ще се формират, като дървесината ще се натрупва ръчно както следва: за дървата и технологичната дървесина-на фигури с височина 110 см.

9. Мерки за опазване на оставащите на корен дървета, подраста, младияка и почвата : сечта и извоза ще се извърши по начини и със средства, които не увреждат оставащите на корен дървета, подраста, младияка и почвата.

10. Начини за почистване на сечището – чрез разхвърляне на остатъците от сечта равномерно по площта, така че да не се засягат съседните поземлени имоти и/или подотдели.

11. Материалите ще се извозят до временен склад..... когато мястото на временния склад няма данни, позволяващи точното му определяне или попада извън мащаба на схемата по т. I, се посочват географските му координати в градуси, минути и секунди.

12. Други указания: при извършването на сечта и извоза до временен склад да се спазват изискванията на Закона за горите и подзаконовите актове и документи.

Да се изнасят битовите отпадъци от сечището извън горските територии на определените за това места.

13. Всички операции по подготвителните и основните работи да се извършват съгласно изискванията на Правилника за здравословни и безопасни условия на труд в горите и правилата за противопожарна безопасност в горите.

**Изготвил:** ...../подпис, име и фамилия/

дата:

Място на издаване:

№ и дата на удостоверение за упражняване на лесовъдска практика:

**ЗАПОЗНАТ с технологичния план:** ...../попълва се след издаването на позвoлителното за сеч/  
Лицето по чл. 108, ал. 2 от ЗГ, на което е издадено позвoлително за сеч № .....

..... / трите имена, подпис, дата - /

№ и дата на удостоверение за упражняване на лесовъдска практика: .....

Одобрил: инж.

/име, фамилия и подпис:/ .....

дата:

№ и дата на удостоверение за упражняване на лесовъдска практика:

Утвърдил: .....

име, фамилия, /подпис: .....

/попълва се само в случаите на чл. 53, ал. 4 от НСГ/

дата: .....Г.,

№ и дата на удостоверение за упражняване на лесовъдска практика: .....

### ТЕХНОЛОГИЧЕН ПЛАН № 1

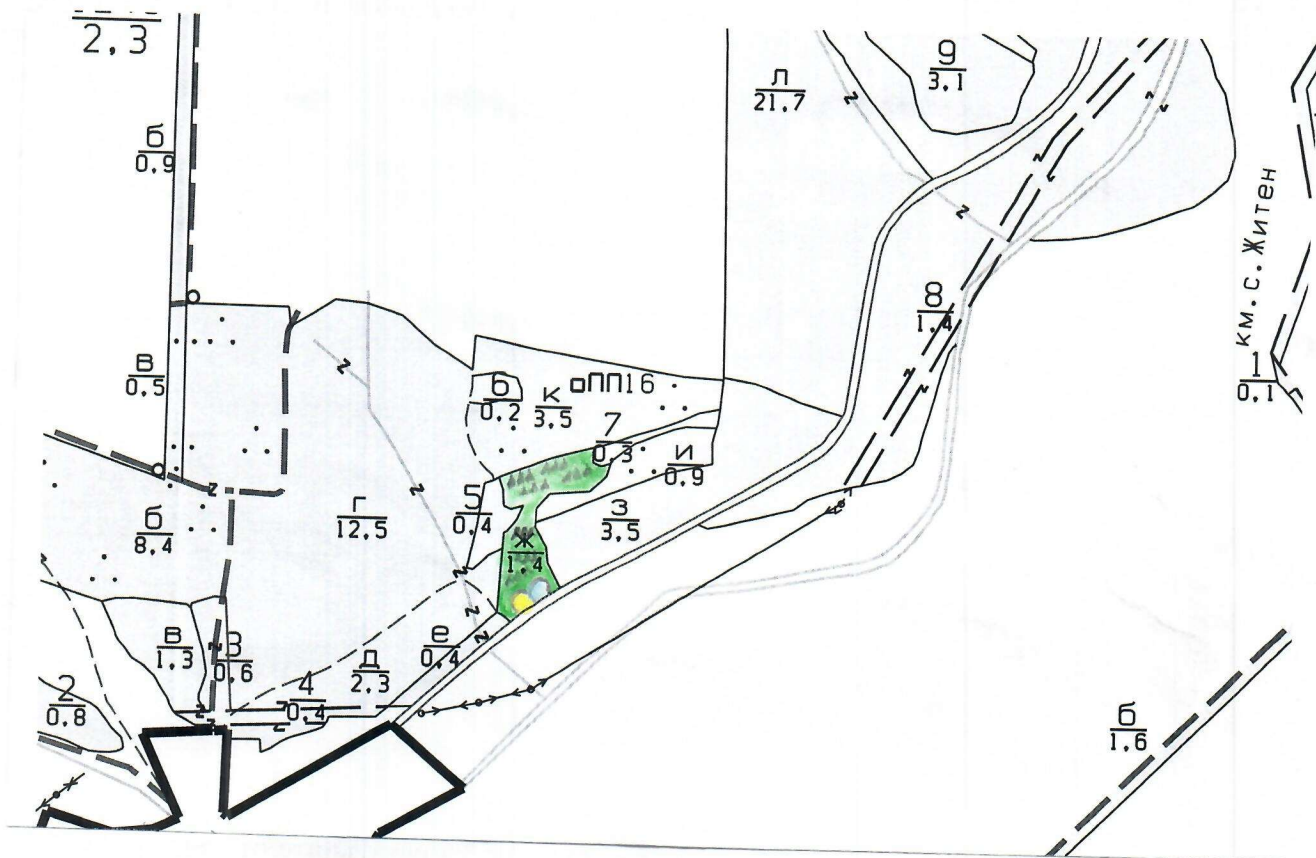
За добив на дървесина от отдел 114 подотдел – ж

На ТП ДГС Генерал Тошево /попълва се само за държавни гори/

Община Генерал Тошево; Землище с.Житен;

имот с (кадастрален идентификатор/КВС) №....., /попълва се само за недържавни гори/

#### I. Схема за добива на дървесина от насаждението



#### Легенда:

- ±±±±± проектирани коларски вр. извозни пътища
- съществуващи извозни пътища
- ===== съществуващ автомобилен път
- ~~~~~ просека
- Място за временно събиране и съхранение на неорганични и битови отпадъци
- »»»»» проектирани тракторни вр. извозни пътища
- ▲▲▲▲▲ временен склад
- xxxxxxx трасе на въжена линия
- ==+==+== проектиран автомобилен път
- място за съхранение и зареждане на ГСМ
- Площ предвидена за сеч

На схемата задължително се нанасят контурите на насаждението/имота, съществуващите и проектирани временни горски пътища, просеките, просеките за въжени линии, извозни пътища, временни складове както и връзката им със съществуващата автомобилна пътна мрежа.

#### II. Характеристика на насаждението

1. Вид на сечта Гола 100 %
- Втори вид сеч .....
2. Площ на подотдела 1.4 ха    Размер на сечицето 1.4 ха    / интензивност .....%
3. Състав по план/програма: ак10, дж, чрн    действителен: ак10, дж, чрн
4. Запас на 1 ха: с клони 35 куб.м/ха , без клони 35 куб. м/ха.
5. Среден наклон на терена 8 градуса.

6. Очакван добив от маркираната дървесина 41 лежаща маса, куб.м.

| дърв. вид категория | Ак |  |  |  | дърв. вид категория | пляс |  |  |  |  |  | вършина |
|---------------------|----|--|--|--|---------------------|------|--|--|--|--|--|---------|
| едра                | 0  |  |  |  | дребна              | 4    |  |  |  |  |  |         |
| средна              | 7  |  |  |  | дърва               | 30   |  |  |  |  |  |         |

7. Наличие и характеристика на подраства преди сечта (състав, възраст, средна височина, % на покритие)

8. Средно извозно разстояние .....20 м.....;

9. Други характеристики на насаждението (токовица, сватбовица, надлесни дървета, сервитути, защитени територии, Натура 2000, защитени видове описани в доклада за гори с висока консервационна стойност, мъртва дървесина, вододайни зони, биологично разнообразие и др.) **Защитен горски пояс.ГВКС**  
**Зелена зона извън натура 2000**

### III. Технологични указания и параметри на технологичната инфраструктура

1. Дървесината в насаждението да се добива при спазване на технологичната схема по т. I

2. Сечта ще се извършва с (моторен трион, ръчно, машини; кастренето на отсечените стъбла се извършва: в сечище, на временен склад) бензиномоторен верижен трион, ръчно, кастренето и разкрийването на отсечените стъбла ще се извършва в сечището.

3. Извозът от сечището до временните складове ще се осъществява с : ръчно на сортименти (цели стъбла, дълги/къси секции, сортименти, чипс и др.; с влачене по терена, изцяло натоварени)

4. Проектирани нови горски автомобилни пътища съгласно Наредба 5 за строителството в горските територии без промяна на предназначението им: дължина .....м. широчина .....м.

5. Изграждане/ремонт на временни извозни горски пътища (вярното се подчертава):

5.1. Тракторни – допустимо разстояние между тях .....м (не по-малко от 40 м), дължина .....м, широчина 4 м.

5.2. Коларски - разстояние между тях.....м (не по-малко от 40 м), дължина .....м, широчина ... м

6. Просеки за въжени линии: ..... бр.

допустимо разстояние между просеките ..... м., дължина ..... м., широчина ..... м.

7. Направа на просеки .....бр.

допустимо разстояние между тях .....м., дължина .....м., широчина ..... м.

8. Изграждане на нови временни складове (бр., площ в ха) –временни складове ще се формират, като дървесината ще се натрупва ръчно както следва: за дървата и технологичната дървесина-на фигури с височина 110 см.

9. Мерки за опазване на оставащите на корен дървета, подраства, младияка и почвата : сечта и извоза ще се извърши по начини и със средства, които не увреждат оставащите на корен дървета, подраства, младияка и почвата.

10. Начини за почистване на сечището – чрез разхвърляне на остатъците от сечта равномерно по площта, така че да не се засягат съседните поземлени имоти и/или подотдели.

11. Материалите ще се извозят до временен склад.....  
 когато мястото на временния склад няма данни, позволяващи точното му определяне или попада извън мащаба на схемата по т. I, се посочват географските му координати в градуси, минути и секунди.

12. Други указания: при извършването на сечта и извоза до временен склад да се спазват изискванията на Закона за горите и подзаконовите актове и документи.

Да се изнасят битовите отпадъци от сечището извън горските територии на определените за това места.

13. Всички операции по подготвителните и основните работи да се извършват съгласно изискванията на Правилника за здравословни и безопасни условия на труд в горите и правилата за противопожарна безопасност в горите.

**Изготвил:** ...../подпис, име и фамилия/

дата:

Място на издаване:

№ и дата на удостоверение за упражняване на лесовъдска практика:

**ЗАПОЗНАТ с технологичния план:** ...../попълва се след издаването на позволителното за сеч/  
 Лицето по чл. 108, ал. 2 от ЗГ, на което е издадено позволително за сеч № .....

/ трите имена, подпис, дата - /

№ и дата на удостоверение за упражняване на лесовъдска практика: .....

Одобрил: инж.

/име, фамилия и подпис:/ .....

дата:

№ и дата на удостоверение за упражняване на лесовъдска практика:

Утвърдил: .....

име, фамилия, /подпис: .....

/попълва се само в случаите на чл. 53, ал. 4 от НСГ/

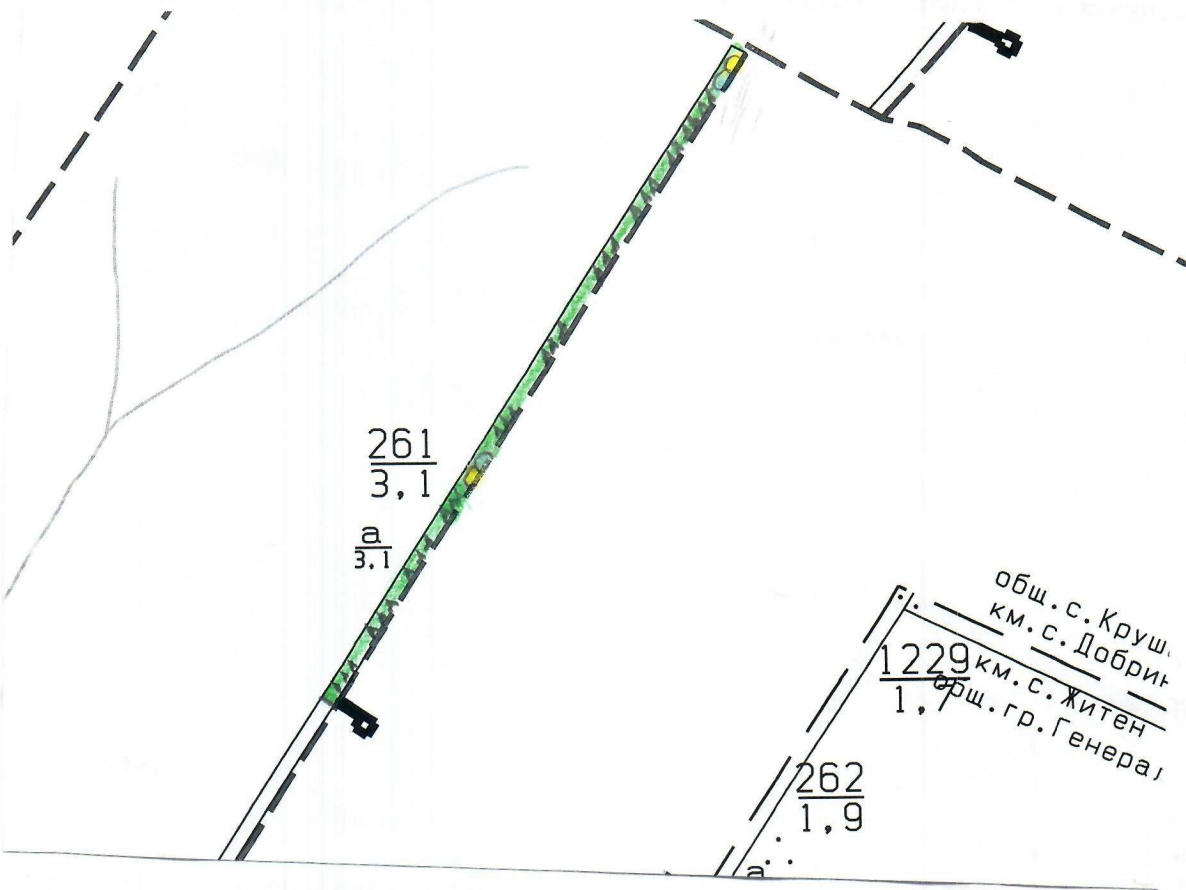
дата: .....Г.,

№ и дата на удостоверение за упражняване на лесовъдска практика: .....

## ТЕХНОЛОГИЧЕН ПЛАН № 1

За добив на дървесина от отдел 261 подотдел – а  
На ТП ДГС Генерал Тошево /попълва се само за държавни гори/  
Община Крушари; Землище с. Добрин;

имот с (кадастрален идентификатор/КВС) №....., /попълва се само за недържавни гори/  
**I. Схема за добива на дървесина от насаждението**



### Легенда:

± ± ± ± проектирани коларски вр. извозни пътища

--- съществуващи извозни пътища

== съществуващ автомобилен път

~~~~ просека

■ Място за временно събиране

и съхранение на неорганични и битови отпадъци

»»»» проектирани тракторни вр. извозни пътища

▲ ▲ ▲ временен склад

xxxxxx трасе на въжена линия

==+==+== проектиран автомобилен път

■ място за съхранение и зареждане на ГСМ

■ Площ предвидена за сеч

На схемата задължително се нанасят контурите на насаждението/имота, съществуващите и проектирани временни горски пътища, просеките, просеките за въжени линии, извозни пътища, временни складове както и връзката им със съществуващата автомобилна пътна мрежа.

### II. Характеристика на насаждението

1. Вид на сечта Техническа 100 %

Втори вид сеч ..... / интензивност .....%

2. Площ на подотдела 3.1 ха Размер на сечището 2.3 ха

3. Състав по план/програма: ак10, действителен: ак10,

4. Запас на 1 ха: с клони 84 куб.м/ха, без клони 81 куб. м/ха.

5. Среден наклон на терена 4 градуса.

6. Очакван добив от маркираната дървесина 160 лежаща маса, куб.м.

| дърв. вид категория | Ак |  |  |  | дърв. вид категория | пляс |  |  |  |  |  | вършина |
|---------------------|----|--|--|--|---------------------|------|--|--|--|--|--|---------|
| едра                | 2  |  |  |  | дребна              |      |  |  |  |  |  |         |
| средна              | 37 |  |  |  | дърва               | 121  |  |  |  |  |  |         |

7.Наличие и характеристика на подраста преди сечта (състав, възраст, средна височина, % на покритие)

8. Средно извозно разстояние .....20 м.....;

9. Други характеристики на насаждението (токовища, сватбовища, надлесни дървета, сервитути, защитени територии, Natura 2000, защитени видове описани в доклада за гори с висока консервационна стойност, мъртва дървесина, вододайни зони, биологично разнообразие и др.) **Защитен горски пояс.ГВКС**  
**Зелена зона извън натура 2000**

### III. Технологични указания и параметри на технологичната инфраструктура

1. Дървесината в насаждението да се добива при спазване на технологичната схема по т. I

2. Сечта ще се извършва с (моторен трион, ръчно, машини; кастренето на отсечените стъбла се извършва: в сечище, на временен склад) бензиномоторен верижен трион, ръчно, кастренето и разкрийването на отсечените стъбла ще се извършва в сечището.

3. Извозът от сечището до временните складове ще се осъществява с : ръчно на сортименти (цели стъбла, дълги/къси секции, сортименти, чипс и др.; с влачене по терена, изцяло натоварени)

4. Проектирани нови горски автомобилни пътища съгласно Наредба 5 за строителството в горските територии без промяна на предназначението им: дължина .....м. широчина .....м.

5. Изграждане/ремонт на временни извозни горски пътища (вярното се подчертава):

5.1. Тракторни – допустимо разстояние между тях .....М (не по-малко от 40 м), дължина .....М, широчина 4 м.

5.2. Коларски - разстояние между тях.....М (не по-малко от 40 м), дължина .....М, широчина ... м

6. Просеки за въжени линии: ..... бр.

допустимо разстояние между просеките ..... м., дължина ..... м., широчина ..... м.

7. Направа на просеки .....бр.

допустимо разстояние между тях .....м., дължина .....м., широчина ..... м.

8. Изграждане на нови временни складове (бр., площ в ха) –временни складове ще се формират, на ленти по хоризонталите на площта определена за сеч.

9. Мерки за опазване на оставащите на корен дървета, подраста, младияка и почвата : сечта и извоза ще се извърши по начини и със средства, които не увреждат оставащите на корен дървета, подраста, младияка и почвата.

10. Начини за почистване на сечището – чрез разхвърляне на остатъците от сечта равномерно по площта, така че да не се засягат съседните поземлени имоти и/или подотдели.

11. Материалите ще се извозят до временен склад.....  
 когато мястото на временния склад няма данни, позволяващи точното му определяне или попада извън мащаба на схемата по т. I, се посочват географските му координати в градуси, минути и секунди.

12. Други указания: при извършването на сечта и извоза до временен склад да се спазват изискванията на Закона за горите и подзаконовите актове и документи.

Да се изнасят битовите отпадъци от сечището извън горските територии на определените за това места.

13. Всички операции по подготвителните и основните работи да се извършват съгласно изискванията на Правилника за здравословни и безопасни условия на труд в горите и правилата за противопожарна безопасност в горите.

**Изготвил:** ...../подпис, име и фамилия/

дата:

Място на издаване:

№ и дата на удостоверение за упражняване на лесовъдска практика:

**ЗАПОЗНАТ с технологичния план:** ...../попълва се след издаването на позволителното за сеч/  
 Лицето по чл. 108, ал. 2 от ЗГ, на което е издадено позволително за сеч № .....

.....  
 / трите имена, подпис, дата - /

№ и дата на удостоверение за упражняване на лесовъдска практика: .....



Одобрил: инж.

/име, фамилия и подпис:/.....

дата:

№ и дата на удостоверение за упражняване на лесовъдска практика:

Утвърдил:.....  
име, фамилия,/ подпис:.....

/попълва се само в случаите на чл. 53, ал. 4 от НСГ/

дата:.....Г.,

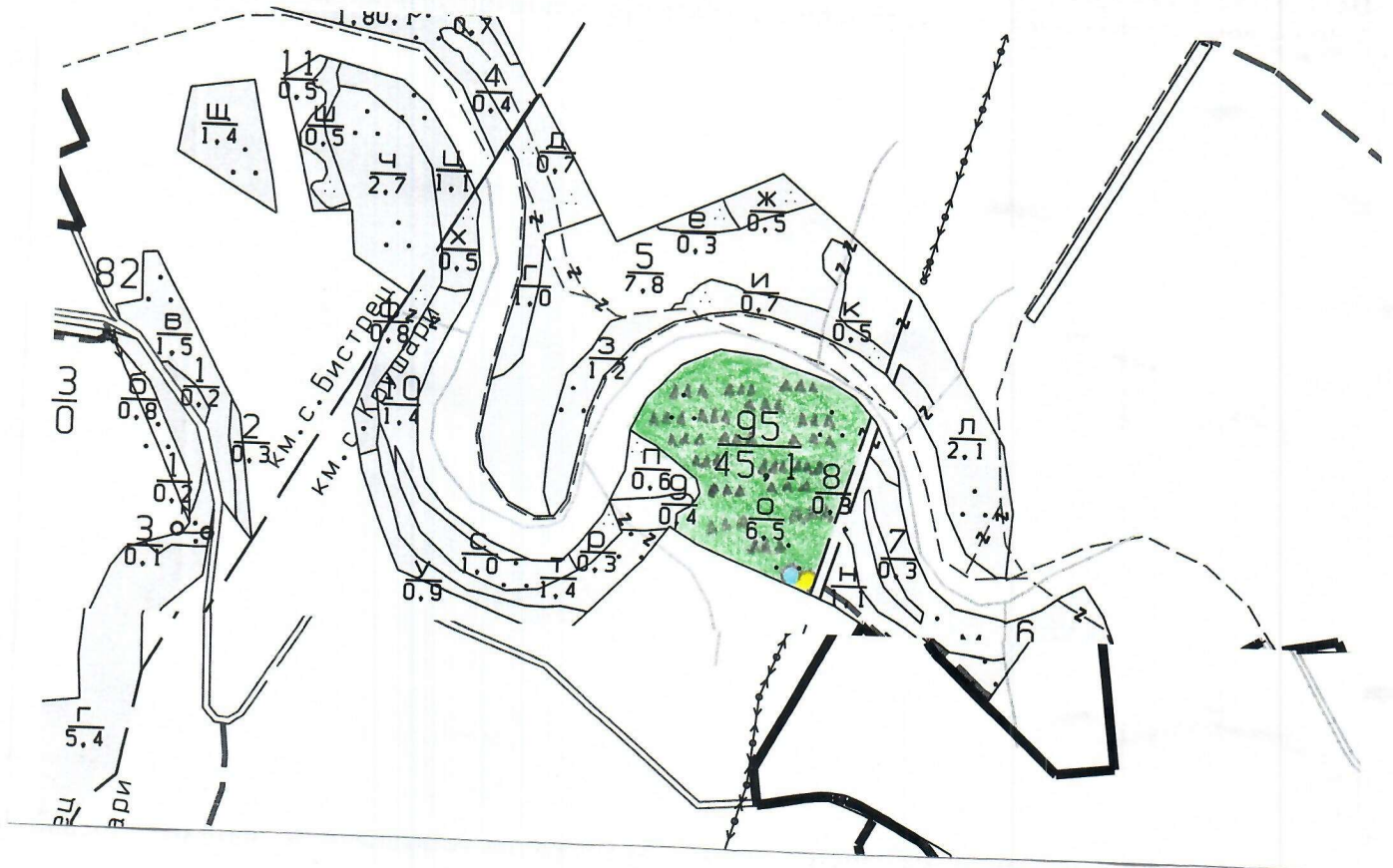
№ и дата на удостоверение за упражняване на лесовъдска практика:.....

## ТЕХНОЛОГИЧЕН ПЛАН № 1

За добив на дървесина от отдел 95 подотдел – о  
На ТП ДГС Генерал Тошево /попълва се само за държавни гори/  
Община Крушари; Землище с. Крушари;

имот с (кадастрален идентификатор/КВС) №....., /попълва се само за недържавни гори/

### I. Схема за добив на дървесина от насаждението



### Легенда:

±±±±± проектирани коларски вр. извозни пътища

----- съществуващи извозни пътища

==== съществуващ автомобилен път

~~~~~ просека

■ Място за временно събиране

и съхранение на неорганични и битови отпадъци

»»»» проектирани тракторни вр. извозни пътища

▲▲▲ временен склад

xxxxxx трасе на въжена линия

==+==+ проектиран автомобилен път

■ място за съхранение и зареждане на ГСМ

■ Площ предвидена за сеч

На схемата задължително се нанасят контурите на насаждението/имота, съществуващите и проектирани временни горски пътища, просеките, просеките за въжени линии, извозни пътища, временни складове както и връзката им със съществуващата автомобилна пътна мрежа.

### II. Характеристика на насаждението

1. Вид на сечта Санитарна в млади 30 %

Втори вид сеч ..... / интензивност .....%

2. Площ на подотдела 6.5 ха Размер на сечището 4.6 ха

3. Състав по план/програма: пляс 7 глд 3, кр действителен: пляс 7 глд 3, кр

4. Запас на 1 ха: с клони 101 куб. м/ха, без клони 90 куб. м/ха.

5. Среден наклон на терена 8 градуса.

6. Очакван добив от маркираната дървесина 190 лежаща маса, куб.м.

| дърв. вид категория | пляс | ГЛД | дърв. вид категория | пляс | ГЛД |  |  |  |  | вършина |
|---------------------|------|-----|---------------------|------|-----|--|--|--|--|---------|
| едра                |      |     | дребна              |      |     |  |  |  |  |         |
| средна              |      |     | дърва               | 25   | 165 |  |  |  |  |         |

7.Наличие и характеристика на подраства преди сечта (състав, възраст, средна височина, % на покритие)

8. Средно извозно разстояние .....20 м.....;

9. Други характеристики на насаждението (токовица, сватбовица, надлесни дървета, сервитути, защитени територии, Natura 2000, защитени видове описани в доклада за гори с висока консервационна стойност, мъртва дървесина, вододайни зони, биологично разнообразие и др.) **Защитен горски пояс.ГВКС**  
**Зелена зона извън натура 2000**

**III. Технологични указания и параметри на технологичната инфраструктура**

1. Дървесината в насаждението да се добива при спазване на технологичната схема по т. I

2. Сечта ще се извършва с (моторен трион, ръчно, машини; кастренето на отсечените стъбла се извършва: в сечище, на временен склад) бензиномоторен верижен трион, ръчно, кастренето и разкрийването на отсечените стъбла ще се извършва в сечището.

3. Извозът от сечището до временните складове ще се осъществява с : ръчно на сортименти (цели стъбла, дълги/къси секции, сортименти, чипс и др.; с влачене по терена, изцяло натоварени)

4. Проектирани нови горски автомобилни пътища съгласно Наредба 5 за строителството в горските територии без промяна на предназначението им: дължина .....м. ширина .....м.

5. Изграждане/ремонт на временни извозни горски пътища (вярното се подчертава):

5.1. Тракторни – допустимо разстояние между тях .....м (не по-малко от 40 м), дължина .....м, ширина 4 м.

5.2. Коларски - разстояние между тях.....м (не по-малко от 40 м), дължина .....м, ширина ... м

6. Просеки за въжени линии: ..... бр.

допустимо разстояние между просеките ..... м., дължина ..... м., ширина ..... м.

7. Направа на просеки .....бр.

допустимо разстояние между тях .....м., дължина .....м., ширина ..... м.

8. Изграждане на нови временни складове (бр., площ в ха) – временни складове ще се формират, като дървесината ще се натрупва ръчно както следва: за дървата и технологичната дървесина-на фигури с височина 110 см.

9. Мерки за опазване на оставащите на корен дървета, подраства, младияка и почвата : сечта и извоза ще се извърши по начини и със средства, които не увреждат оставащите на корен дървета, подраства, младияка и почвата.

10. Начини за почистване на сечището – чрез разхвърляне на остатъците от сечта равномерно по площта, така че да не се засягат съседните поземлени имоти и/или подотдели.

11. Материалите ще се извозят до временен склад..... когато мястото на временния склад няма данни, позволяващи точното му определяне или попада извън мащаба на схемата по т. I, се посочват географските му координати в градуси, минути и секунди.

12. Други указания: при извършването на сечта и извоза до временен склад да се спазват изискванията на Закона за горите и подзаконовите актове и документи.

Да се изнасят битовите отпадъци от сечището извън горските територии на определените за това места.

13. Всички операции по подготвителните и основните работи да се извършват съгласно изискванията на Правилника за здравословни и безопасни условия на труд в горите и правилата за противопожарна безопасност в горите.

**Изготвил:** ...../подпис, име и фамилия/

дата:

Място на издаване:

№ и дата на удостоверение за упражняване на лесовъдска практика:

**ЗАПОЗНАТ с технологичния план:** ...../попълва се след издаването на разрешителното за сеч/

Лицето по чл. 108, ал. 2 от ЗГ, на което е издадено разрешително за сеч № .....

..... / трите имена, подпис, дата - /

№ и дата на удостоверение за упражняване на лесовъдска практика: .....

Одобрил: инж.

/име, фамилия и подпис:/ .....

дата:

№ и дата на удостоверение за упражняване на лесовъдска практика:

Утвърдил: .....

име, фамилия, /подпис: .....

/попълва се само в случаите на чл. 53, ал. 4 от НСГ/

дата: .....Г.,

№ и дата на удостоверение за упражняване на лесовъдска практика: .....

### ТЕХНОЛОГИЧЕН ПЛАН № 1

За добив на дървесина от отдел 134 подотдел – ю  
На ТП ДГС Генерал Тошево /попълва се само за държавни гори/  
Община Генерал Тошево; Землище с. Василево;

имот с (кадастрален идентификатор/КВС) №....., /попълва се само за недържавни гори/

#### I. Схема за добива на дървесина от насаждението



#### Легенда:

± ± ± ± проектирани коларски вр. извозни пътища

--- съществуващи извозни пътища

== съществуващ автомобилен път

~ просека

Жълто поле Място за временно събиране

и съхранение на неорганични и битови отпадъци

»»»» проектирани тракторни вр. извозни пътища

▲▲▲ временен склад

xxxxxx трасе на въжена линия

==+==+ проектиран автомобилен път

Синьо поле място за съхранение и зареждане на ГСМ

Зелено поле Площ предвидена за сеч

На схемата задължително се нанасят контурите на насаждението/имота, съществуващите и проектирани временни горски пътища, просеките, просеките за въжени линии, извозни пътища, временни складове както и връзката им със съществуващата автомобилна пътна мрежа.

#### II. Характеристика на насаждението

1. Вид на сечта: Гола 80 %

Втори вид сеч ..... / интензивност .....%

2. Площ на подотдела 3.4 ха Размер на сечището 2.0 ха

3. Състав по план/програма: глд7пляс3,мх,ак,кр,чрн,айл действителен: глд7пляс3,мх

4. Запас на 1 ха: с клони 158 куб.м/ха, без клони 150 куб. м/ха.

5. Среден наклон на терена 4 градуса.

6. Очакван добив от маркираната дървесина 199 лежаща маса, куб.м.

| дърв. вид категория | Глд |  |  |  | дърв. вид категория | Глд |  |  |  |  |  | вършина |
|---------------------|-----|--|--|--|---------------------|-----|--|--|--|--|--|---------|
| едра                | 9   |  |  |  | дребна              | 16  |  |  |  |  |  |         |
| средна              | 37  |  |  |  | дърва               | 137 |  |  |  |  |  |         |

7.Наличие и характеристика на подраства преди сечта (състав, възраст, средна височина, % на покритие)

8. Средно извозно разстояние .....20 м.....;

9. Други характеристики на насаждението (токовища, сватбовища, надлесни дървета, сервитути, защитени територии, Натура 2000, защитени видове описани в доклада за гори с висока консервационна стойност, мъртва дървесина, вододайни зони, биологично разнообразие и др.) **Защитен горски пояс.ГВКС**  
**Зелена зона извън натура 2000**

### III. Технологични указания и параметри на технологичната инфраструктура

1. Дървесината в насаждението да се добива при спазване на технологичната схема по т. I

2. Сечта ще се извършва с (моторен трион, ръчно, машини; кастренето на отсечените стъбла се извършва: в сечище, на временен склад) бензиномоторен верижен трион, ръчно, кастренето и разкрийването на отсечените стъбла ще се извършва в сечището.

3. Извозът от сечището до временните складове ще се осъществява с : **ръчно** на сортименти (цели стъбла, дълги/къси секции, сортименти, чипс и др.; с влачене по терена, изцяло натоварени)

4. Проектирани нови горски автомобилни пътища съгласно Наредба 5 за строителството в горските територии без промяна на предназначението им: дължина .....м. широчина .....м.

5. Изграждане/ремонт на временни извозни горски пътища (вярното се подчертава):

5.1. Тракторни – допустимо разстояние между тях .....м (не по-малко от 40 м), дължина .....м, широчина 4 м.

5.2. Коларски - разстояние между тях.....м (не по-малко от 40 м), дължина .....м, широчина ... м

6. Просеки за въжени линии: ..... бр.

допустимо разстояние между просеките ..... м., дължина ..... м., широчина ..... м.

7. Направа на просеки .....бр.

допустимо разстояние между тях .....м., дължина .....м., широчина ..... м.

8. Изграждане на нови временни складове (бр., площ в ха) – временни складове ще се формират, като дървесината ще се натрупва ръчно както следва: за дървата и технологичната дървесина-на фигури с височина 110 см.

9. Мерки за опазване на оставащите на корен дървета, подраства, младияка и почвата : сечта и извоза ще се извърши по начини и със средства, които не увреждат оставащите на корен дървета, подраства, младияка и почвата.

10. Начини за почистване на сечището – чрез разхвърляне на остатъците от сечта равномерно по площта, така че да не се засягат съседните поземлени имоти и/или подотдели.

11. Материалите ще се извозят до временен склад..... когато мястото на временния склад няма данни, позволяващи точното му определяне или попада извън мащаба на схемата по т. I, се посочват географските му координати в градуси, минути и секунди.

12. Други указания: при извършването на сечта и извоза до временен склад да се спазват изискванията на Закона за горите и подзаконовите актове и документи.

Да се изнасят битовите отпадъци от сечището извън горските територии на определените за това места.

13. Всички операции по подготвителните и основните работи да се извършват съгласно изискванията на Правилника за здравословни и безопасни условия на труд в горите и правилата за противопожарна безопасност в горите.

**Изготвил:** ...../подпис, име и фамилия/

дата:

Място на издаване:

№ и дата на удостоверението за упражняване на лесовъдска практика:

**ЗАПОЗНАТ с технологичния план:** ...../попълва се след издаването на разрешителното за сеч/

Лицето по чл. 108, ал. 2 от ЗГ, на което е издадено разрешително за сеч № .....

..... /трите имена, подпис, дата -/

№ и дата на удостоверението за упражняване на лесовъдска практика: .....

**Одобрил:**

/име, фамилия и подпис/: .....

дата:

№ и дата на удостоверение за упражняване на лесовъдска практика:

**Утвърдил:** .....

име, фамилия, /подпис: .....

/попълва се само в случаите на чл. 53, ал. 4 от НСГ/

дата: .....Г.,

№ и дата на удостоверение за упражняване на лесовъдска практика: .....

## ТЕХНОЛОГИЧЕН ПЛАН № 1

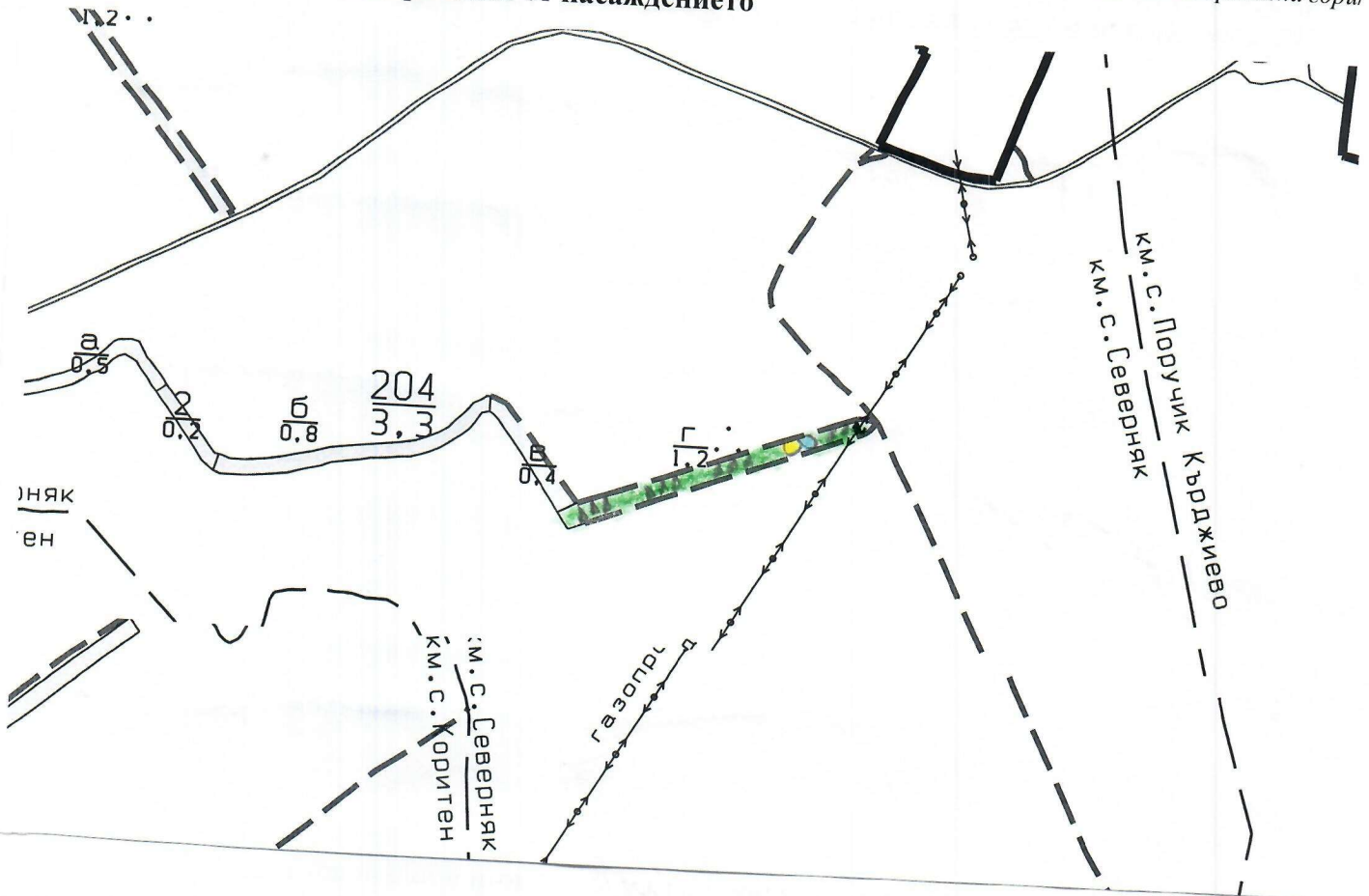
За добив на дървесина от отдел 204 подотдел – Г

На ТП ДГС Генерал Тошево /попълва се само за държавни гори/

Община Крушари; Землище с. Северняк;

Имот с (кадастрален идентификатор/КВС) №....., /попълва се само за недържавни гори/

### I. Схема за добива на дървесина от насаждението



### Легенда:

± ± ± ± проектирани коларски вр. извозни пътища

----- съществуващи извозни пътища

===== съществуващ автомобилен път

~~~~~ просека

■ Място за временно събиране

и съхранение на неорганични и битови отпадъци

→ → → → проектирани тракторни вр. извозни пътища

▲ ▲ ▲ временен склад

xxxxxx трасе на въжена линия

==+==+== проектиран автомобилен път

■ място за съхранение и зареждане на ГСМ

■ Площ предвидена за сеч

На схемата задължително се нанасят контурите на насаждението/имота, съществуващите и проектирани временни горски пътища, просеките, просеките за въжени линии, извозни пътища, временни складове както и връзката им със съществуващата автомобилна пътна мрежа.

### II. Характеристика на насаждението

1. Вид на сечта: Техническа 90% /100% за глд/

Втори вид сеч ..... / интензивност .....%

2. Площ на подотдела 1.2 ха Размер на сечището 1.2 ха

3. Състав по план/програма: глд10,зрз действителен: глд10,зрз

4. Запас на 1 ха: с клони 154 куб.м/ха, без клони 146 куб. м/ха.

5. Среден наклон на терена 5 градуса.

6. Очакван добив от маркираната дървесина 148 лежаща маса, куб.м.

| дърв. вид категория | глд | дърв. вид категория | глд |  |  |  |  |  |  | вършина |
|---------------------|-----|---------------------|-----|--|--|--|--|--|--|---------|
| едра                | 10  | дребна              | 10  |  |  |  |  |  |  |         |
| средна              | 25  | дърва               | 103 |  |  |  |  |  |  |         |

7. Наличие и характеристика на подраста преди сечта (състав, възраст, средна височина, % на покритие)

8. Средно извозно разстояние .....20 м.....;

9. Други характеристики на насаждението (токовица, сватбовица, надлесни дървета, сервитути, защитени територии, Натура 2000, защитени видове описани в доклада за гори с висока консервационна стойност, мъртва дървесина, вододайни зони, биологично разнообразие и др.) **Защитен горски пояс.ГВКС Зелена зона извън натура 2000**

**III. Технологични указания и параметри на технологичната инфраструктура**

1. Дървесината в насаждението да се добива при спазване на технологичната схема по т. I
2. Сечта ще се извършва с (моторен трион, ръчно, машини; кастренето на отсечените стъбла се извършва: в сечище, на временен склад) бензиномоторен верижен трион, ръчно, кастренето и разкрийването на отсечените стъбла ще се извършва в сечището.
3. Извозът от сечището до временните складове ще се осъществява с : ръчно на сортименти (цели стъбла, дълги/къси секции, сортименти, чипс и др.; с влачене по терена, изцяло натоварени)
4. Проектирани нови горски автомобилни пътища съгласно Наредба 5 за строителството в горските територии без промяна на предназначението им: дължина .....м. широчина .....м.
5. Изграждане/ремонт на временни извозни горски пътища (вярното се подчертава):
  - 5.1. Тракторни – допустимо разстояние между тях .....м (не по-малко от 40 м), дължина .....м, широчина 4 м.
  - 5.2. Коларски - разстояние между тях.....м (не по-малко от 40 м), дължина .....м, широчина ... м
6. Просеки за въжени линии: ..... бр. допустимо разстояние между просеките ..... м., дължина ..... м., широчина ..... м.
7. Направа на просеки .....бр. допустимо разстояние между тях .....м., дължина .....м., широчина ..... м.
8. Изграждане на нови временни складове (бр., площ в ха) – временни складове ще се формират, като дървесината ще се натрупва ръчно както следва: за дървата и технологичната дървесина-на фигури с височина 110 см.
9. Мерки за опазване на оставащите на корен дървета, подраста, младияка и почвата : сечта и извоза ще се извърши по начини и със средства, които не увреждат оставащите на корен дървета, подраста, младияка и почвата.
10. Начини за почистване на сечището – чрез разхвърляне на остатъците от сечта равномерно по площта, така че да не се засягат съседните поземлени имоти и/или подотдели.
11. Материалите ще се извозят до временен склад..... когато мястото на временния склад няма данни, позволяващи точното му определяне или попада извън машаба на схемата по т. I, се посочват географските му координати в градуси, минути и секунди.
12. Други указания: при извършването на сечта и извоза до временен склад да се спазват изискванията на Закона за горите и подзаконовите актове и документи. Да се изнасят битовите отпадъци от сечището извън горските територии на определените за това места.
13. Всички операции по подготвителните и основните работи да се извършват съгласно изискванията на Правилника за здравословни и безопасни условия на труд в горите и правилата за противопожарна безопасност в горите.

**Изготвил:** ...../подпис, име и фамилия/

дата:  
 Место на издаване:  
 № и дата на удостоверението за упражняване на лесовъдска практика:

**ЗАПОЗНАТ с технологичния план:** ...../попълва се след издаването на позволителното за сеч/  
 Лицето по чл. 108, ал. 2 от ЗГ, на което е издадено позволително за сеч № .....  
 ..... /трите имена, подпис, дата - /  
 № и дата на удостоверението за упражняване на лесовъдска практика: .....

**Одобрил:**

/име, фамилия и подпис:/ .....

дата:

№ и дата на удостоверение за упражняване на лесовъдска практика:

**Утвърдил:** .....

име, фамилия, /подпис: .....

/попълва се само в случаите на чл. 53, ал. 4 от НСГ/

дата: .....Г.,

№ и дата на удостоверение за упражняване на лесовъдска практика: .....

## ТЕХНОЛОГИЧЕН ПЛАН № 1

За добив на дървесина от отдел 1166 подотдел – а

На ТП ДГС Генерал Тошево /попълва се само за държавни гори/

Община Генерал Тошево; Землище с. Росен;

имот с (кадастрален идентификатор/КВС) №....., /попълва се само за недържавни гори/

### I. Схема за добива на дървесина от насаждението



### Легенда:

± ± ± ± проектирани коларски вр. извозни пътища

----- съществуващи извозни пътища

==== съществуващ автомобилен път

~~~~ просека

■ Място за временно събиране

и съхранение на неорганични и битови отпадъци

»»»» проектирани тракторни вр. извозни пътища

▲▲▲ временен склад

xxxxxx трасе на въжена линия

==+==+== проектиран автомобилен път

■ място за съхранение и зареждане на ГСМ

■ Площ предвидена за сеч

На схемата задължително се нанасят контурите на насаждението/имота, съществуващите и проектирани временни горски пътища, просеките, просеките за въжени линии, извозни пътища, временни складове както и връзката им със съществуващата автомобилна пътна мрежа.

### II. Характеристика на насаждението

1. Вид на сечта: Санитарна 100%

Втори вид сеч ..... / интензивност .....%

2. Площ на подотдела 1.2 ха Размер на сечището 1.2 ха

3. Състав по план/програма: плясбглд3,кр1дж действителен: плясбглд3,кр1дж

4. Запас на 1 ха: с клони 209 куб.м/ха , без клони 190 куб. м/ха.

5. Среден наклон на терена 2 градуса.

6. Очакван добив от маркираната дървесина 279 лежаща маса, куб.м.

| дърв. вид категория | плас | глд | кр | дърв. вид категория | плас | глд | кр | вършина |
|---------------------|------|-----|----|---------------------|------|-----|----|---------|
| едра                |      |     |    | дребна              |      |     |    |         |
| средна              |      |     |    | дърва               | 258  | 4   | 17 |         |

7. Наличие и характеристика на подраства преди сечта (състав, възраст, средна височина, % на покритие)

8. Средно извозно разстояние .....20 м.....;

9. Други характеристики на насаждението (токовица, сватбовица, надлесни дървета, сервитути, защитени територии, Natura 2000, защитени видове описани в доклада за гори с висока консервационна стойност, мъртва дървесина, вододайни зони, биологично разнообразие и др.) **Защитен горски пояс.ГВКС Зелена зона извън натура 2000**

### III. Технологични указания и параметри на технологичната инфраструктура

1. Дървесината в насаждението да се добива при спазване на технологичната схема по т. I

2. Сечта ще се извършва с (моторен трион, ръчно, машини; кастренето на отсечените стъбла се извършва: в сечище, на временен склад) бензиномоторен верижен трион, ръчно, кастренето и разкрийването на отсечените стъбла ще се извършва в сечището.

3. Извозът от сечището до временните складове ще се осъществява с : ръчно на сортименти (цели стъбла, дълги/къси секции, сортименти, чипс и др.; с влачене по терена, изцяло натоварени)

4. Проектирани нови горски автомобилни пътища съгласно Наредба 5 за строителството в горските територии без промяна на предназначението им: дължина .....м. широчина .....м.

5. Изграждане/ремонт на временни извозни горски пътища (вярното се подчертава):

5.1. Тракторни – допустимо разстояние между тях .....м (не по-малко от 40 м), дължина .....м, широчина 4 м.

5.2. Коларски - разстояние между тях.....м (не по-малко от 40 м), дължина .....м, широчина ... м

6. Просеки за въжени линии: ..... бр.

допустимо разстояние между просеките ..... м., дължина ..... м., широчина ..... м.

7. Направа на просеки .....бр.

допустимо разстояние между тях .....м., дължина .....м., широчина ..... м.

8. Изграждане на нови временни складове (бр., площ в ха) – временни складове ще се формират, като дървесината ще се натрупва ръчно както следва: за дървата и технологичната дървесина-на фигури с височина 110 см.

9. Мерки за опазване на оставащите на корен дървета, подраства, младияка и почвата : сечта и извоза ще се извърши по начини и със средства, които не увреждат оставащите на корен дървета, подраства, младияка и почвата.

10. Начини за почистване на сечището – чрез разхвърляне на остатъците от сечта равномерно по площта, така че да не се засягат съседните поземлени имоти и/или подотдели.

11. Материалите ще се извозят до временен склад..... когато мястото на временния склад няма данни, позволяващи точното му определяне или попада извън мащаба на схемата по т. I, се посочват географските му координати в градуси, минути и секунди.

12. Други указания: при извършването на сечта и извоза до временен склад да се спазват изискванията на Закона за горите и подзаконовите актове и документи.

Да се изнасят битовите отпадъци от сечището извън горските територии на определените за това места.

13. Всички операции по подготвителните и основните работи да се извършват съгласно изискванията на Правилника за здравословни и безопасни условия на труд в горите и правилата за противопожарна безопасност в горите.

**Изготвил:** ...../подпис, име и фамилия/

дата:

Място на издаване:

№ и дата на удостоверение за упражняване на лесовъдска практика:

**ЗАПОЗНАТ с технологичния план:** ...../попълва се след издаването на разрешителното за сеч/  
Лицето по чл. 108, ал. 2 от ЗГ, на което е издадено разрешително за сеч № .....

..... /трите имена, подпис, дата -/

№ и дата на удостоверение за упражняване на лесовъдска практика: .....



**Одобрил:**

/име, фамилия и подпис:/

дата:

№ и дата на удостоверение за упражняване на лесовъдска практика:

**Утвърдил:**

име, фамилия, /подпис/

/попълва се само в случаите на чл. 53, ал. 4 от НСГ/

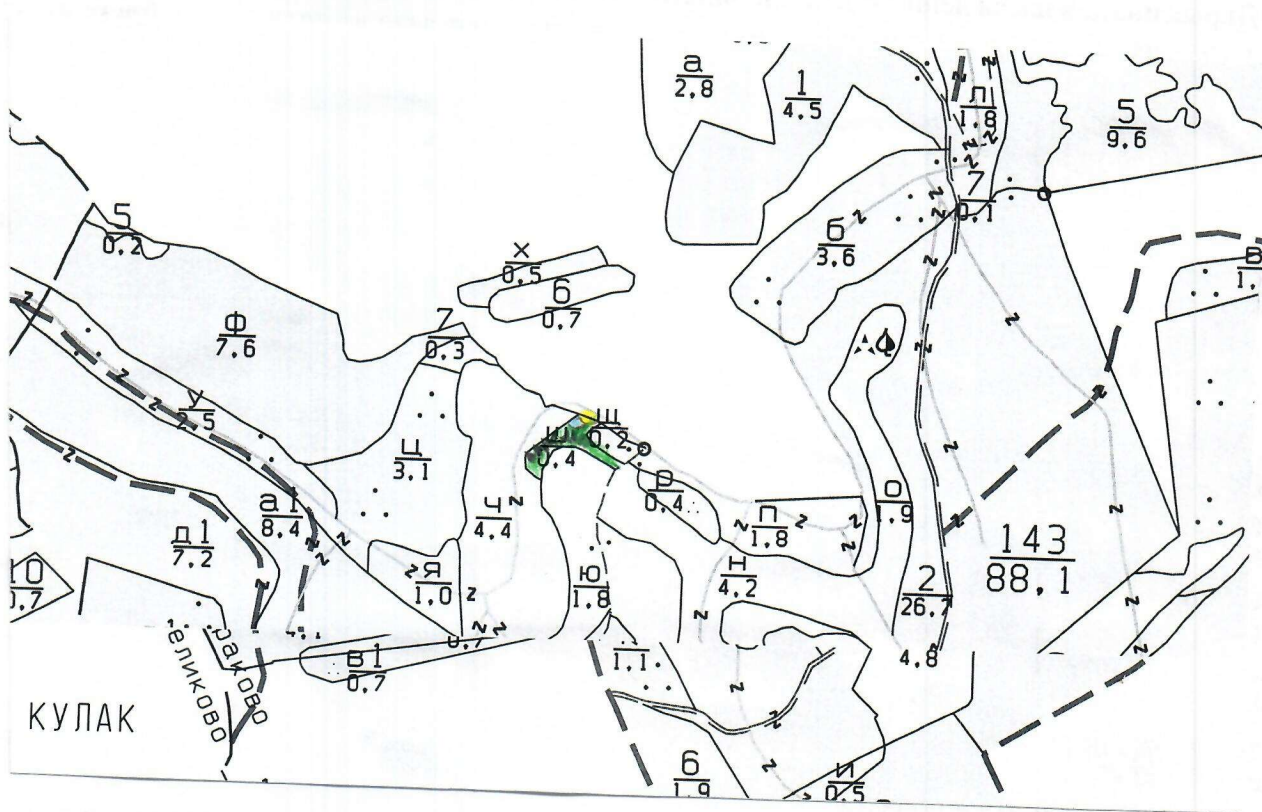
дата: .....Г.,

№ и дата на удостоверение за упражняване на лесовъдска практика: .....

## ТЕХНОЛОГИЧЕН ПЛАН № 1

За добив на дървесина от отдел 142 подотдел – ш  
На ТП ДГС Генерал Тошево /попълва се само за държавни гори/  
Община Генерал Тошево; Землище с.Сираково;

имот с (кадастрален идентификатор/КВС) №....., /попълва се само за недържавни гори/  
**I. Схема за добива на дървесина от насаждението**



### Легенда:

± ± ± ± ± проектирани коларски вр. извозни пътища

----- съществуващи извозни пътища

==== съществуващ автомобилен път

~~~~ просека

■ Място за временно събиране

и съхранение на неорганични и битови отпадъци

»»»» проектирани тракторни вр. извозни пътища

▲▲▲ временен склад

xxxxxx трасе на въжена линия

==+==+== проектиран автомобилен път

■ място за съхранение и зареждане на ГСМ

■ Площ предвидена за сеч

На схемата задължително се нанасят контурите на насаждението/имота, съществуващите и проектирани временни горски пътища, просеките, просеките за въжени линии, извозни пътища, временни складове както и връзката им със съществуващата автомобилна пътна мрежа.

### II. Характеристика на насаждението

1. Вид на сечта: Гола 100%

Втори вид сеч ..... / интензивност .....%

2. Площ на подотдела 0.4 ха Размер на сечицето 0.4 ха

3. Състав по план/програма: глд8,плас2,дж,мх действителен глд8,плас2,дж,мх

4. Запас на 1 ха: с клоно 111 куб.м/ха , без клоно 111 куб. м/ха.

5. Среден наклон на терена 2 градуса.

6. Очакван добив от маркираната дървесина 41 лежаща маса, куб.м.

| дърв. вид категория | ГЛД |  |  |  |  | дърв. вид категория | ГЛД |  |  |  |  |  | вършина |
|---------------------|-----|--|--|--|--|---------------------|-----|--|--|--|--|--|---------|
| едра                | 3   |  |  |  |  | дребна              |     |  |  |  |  |  |         |
| средна              | 4   |  |  |  |  | дърва               | 34  |  |  |  |  |  |         |

7.Наличие и характеристика на подраства преди сечта (състав, възраст, средна височина, % на покритие)

8. Средно извозно разстояние .....20 м.....;

9. Други характеристики на насаждението (токовица, сватбовица, надлесни дървета, сервитути, защитени територии, Натура 2000, защитени видове описани в доклада за гори с висока консервационна стойност, мъртва дървесина, вододайни зони, биологично разнообразие и др.) **Защитен горски пояс.ГВКС**  
**Зелена зона натура 2000**

### III. Технологични указания и параметри на технологичната инфраструктура

1. Дървесината в насаждението да се добива при спазване на технологичната схема по т. I

2. Сечта ще се извършва с (моторен трион, ръчно, машини; кастренето на отсечените стъбла се извършва: в сечище, на временен склад) бензиномоторен верижен трион, ръчно, кастренето и разкриването на отсечените стъбла ще се извършва в сечището.

3. Извозът от сечището до временните складове ще се осъществява с : ръчно на сортименти (цели стъбла, дълги/къси секции, сортименти, чипс и др.; с влачене по терена, изцяло натоварени)

4. Проектирани нови горски автомобилни пътища съгласно Наредба 5 за строителството в горските територии без промяна на предназначението им: дължина .....м. широчина .....м.

5. Изграждане/ремонт на временни извозни горски пътища (вярното се подчертава):  
5.1. Тракторни – допустимо разстояние между тях .....м (не по-малко от 40 м), дължина .....м, широчина 4 м.

5.2. Коларски - разстояние между тях.....м (не по-малко от 40 м), дължина .....м, широчина ... м

6. Просеки за въжени линии: ..... бр.

допустимо разстояние между просеките ..... м., дължина ..... м., широчина ..... м.

7. Направа на просеки .....бр.

допустимо разстояние между тях .....м., дължина .....м., широчина ..... м.

8. Изграждане на нови временни складове (бр., площ в ха) – временни складове ще се формират, като дървесината ще се натрупва ръчно както следва: за дървата и технологичната дървесина-на фигури с височина 110 см.

9. Мерки за опазване на оставащите на корен дървета, подраства, младияка и почвата : сечта и извоза ще се извърши по начини и със средства, които не увреждат оставащите на корен дървета, подраства, младияка и почвата.

10. Начини за почистване на сечището – чрез нареждане на остатъците от сечта на ленти по площта на сечището и върху извозните пътища така че да не се засягат съседните поземлени имоти и/или подотдели.

11. Материалите ще се извозят до временен склад...../когато мястото на временния склад няма данни, позволяващи точното му определяне или попада извън мащаба на схемата по т. I, се посочват географските му координати в градуси, минути и секунди.

12. Други указания: при извършването на сечта и извоза до временен склад да се спазват изискванията на Закона за горите и подзаконовите актове и документи.  
Да се изнасят битовите отпадъци от сечището извън горските територии на определените за това места.

13. Всички операции по подготвителните и основните работи да се извършват съгласно изискванията на Правилника за здравословни и безопасни условия на труд в горите и правилата за противопожарна безопасност в горите.

**Изготвил:** ...../подпис, име и фамилия/

дата:

Място на издаване:

№ и дата на удостоверение за упражняване на лесовъдска практика:

**ЗАПОЗНАТ с технологичния план:** ...../попълва се след издаването на разрешителното за сеч/  
Лицето по чл. 108, ал. 2 от ЗГ, на което е издадено разрешително за сеч № .....

/трите имена, подпис, дата - /

№ и дата на удостоверение за упражняване на лесовъдска практика: .....

**Одобрил:**

/име, фамилия и подпис/:

дата:

№ и дата на удостоверението за упражняване на лесо̀в̀д̀с̀ка практика:

**Утвърдил:**

име, фамилия, /подпис/:

/попълва се само в случаите на чл. 53, ал. 4 от НСГ/

дата:.....Г.,

№ и дата на удостоверението за упражняване на лесо̀в̀д̀с̀ка практика:

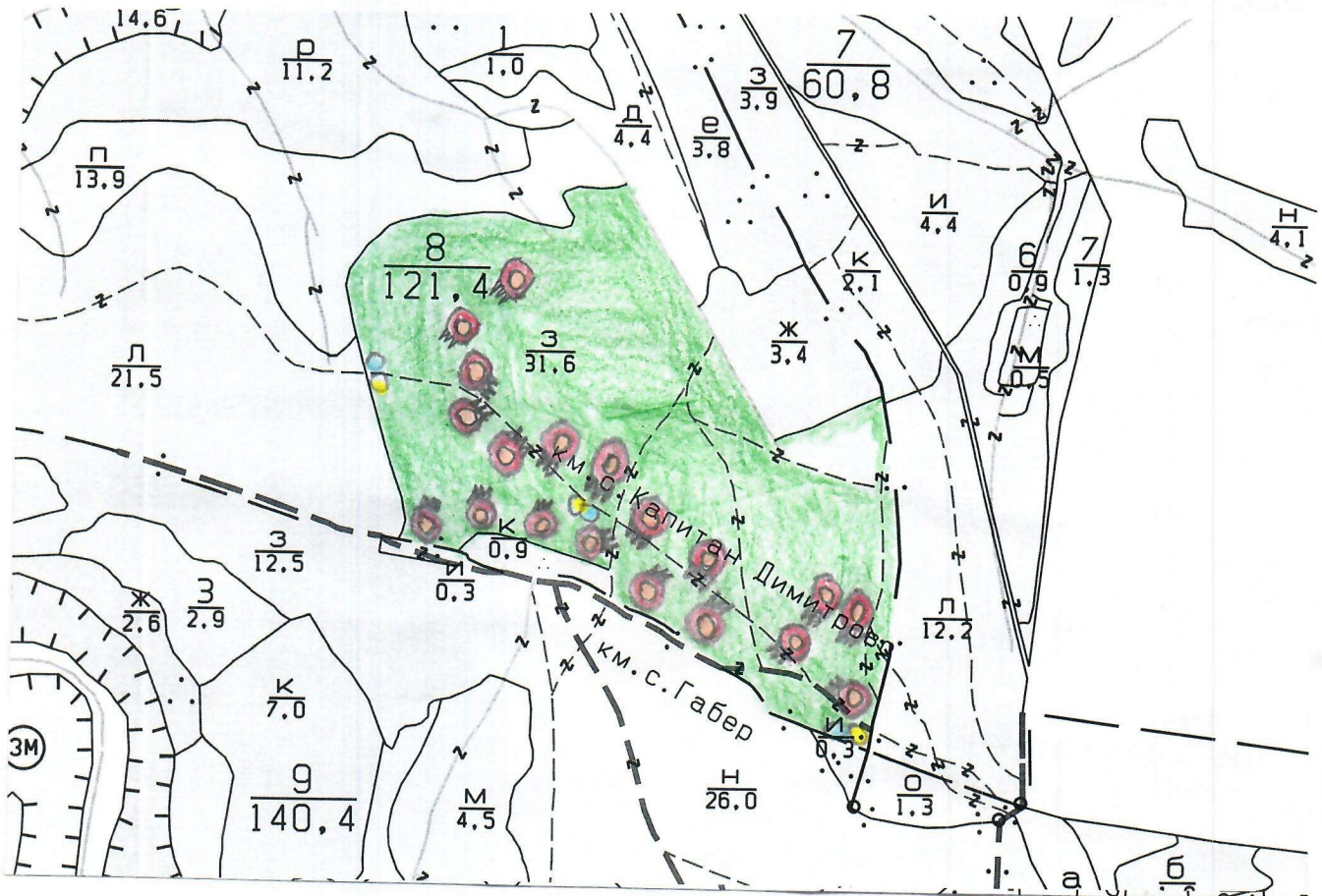
**ТЕХНОЛОГИЧЕН ПЛАН № 1**

За добив на дървесина от отдел 8 подотдел – 3

На ТП ДГС Генерал Тошево /попълва се само за държавни гори/

Община Крушари; Землище с. Капитан Димитрово;

имот с (кадастрален идентификатор/КВС) №....., /попълва се само за недържавни гори/

**I. Схема за добива на дървесина от насаждението****Легенда:**

±±±± проектирани коларски вр. извозни пътища

----- съществуващи извозни пътища

===== съществуващ автомобилен път

~~~~~ просека

[Yellow box] Място за временно събиране

и съхранение на неорганични и битови отпадъци

[Green box] Площ предвидена за сеч

[Dashed with arrows] проектирани тракторни вр. извозни пътища

[Triangles] временен склад

XXXXXX трасе на въжена линия

[Dashed with equals] проектиран автомобилен път

[Blue box] място за съхранение и зареждане на ГСМ

[Circle] съществуващ котел от предходна намеса

[Red box] разширение на котли

На схемата задължително се нанасят контурите на насаждението/имота, съществуващите и проектирани временни горски пътища, просеките, просеките за въжени линии, извозни пътища, временни складове както и връзката им със съществуващата автомобилна пътна мрежа.

**II. Характеристика на насаждението**

1. Вид на сечта: Постепенно котловинна 25%

Втори вид сеч ..... / интензивност .....%

2. Площ на подотдела 31.6 ха Размер на сечището 31.6 ха

3. Състав по план/програма: цр10,кдб,бл действителен: цр10,кдб,бл

4. Запас на 1 ха: с клони 118 куб.м/ха, без клони 107 куб. м/ха.

5. Среден наклон на терена 8 градуса.

6. Очакван добив от маркираната дървесина 744 лежаща маса, куб.м.

| дърв. вид категория | цр | дърв. вид категория | цр  |  |  |  |  |  |  |  | вършина |
|---------------------|----|---------------------|-----|--|--|--|--|--|--|--|---------|
| едра                |    | дребна              |     |  |  |  |  |  |  |  |         |
| средна              |    | дърва               | 744 |  |  |  |  |  |  |  |         |

7.Наличие и характеристика на подраства преди сечта (състав, възраст, средна височина, % на покритие)

8. Средно извозно разстояние .....20 м.....;

9. Други характеристики на насаждението (токовица, сватбовица, надлесни дървета, сервитути, защитени територии, Natura 2000, защитени видове описани в доклада за гори с висока консервационна стойност, мъртва дървесина, вододайни зони, биологично разнообразие и др.) **Защитен горски пояс.ГВКС**

**Зелена зона натура 2000**

### III. Технологични указания и параметри на технологичната инфраструктура

1. Дървесината в насаждението да се добива при спазване на технологичната схема по т. I

2. Сечта ще се извършва с (моторен трион, ръчно, машини; кастренето на отсечените стъбла се извършва: в сечище, на временен склад) бензиномоторен верижен трион, ръчно, кастренето и разкрийването на отсечените стъбла ще се извършва в сечището.

3. Извозът от сечището до временните складове ще се осъществява с : ръчно на сортименти (цели стъбла, дълги/къси секции, сортименти, чипс и др.; с влачене по терена, изцяло натоварени)

4. Проектирани нови горски автомобилни пътища съгласно Наредба 5 за строителството в горските територии без промяна на предназначението им: дължина .....м. широчина .....м.

5. Изграждане/ремонт на временни извозни горски пътища (вярното се подчертава):

5.1. Тракторни – допустимо разстояние между тях .....м (не по-малко от 40 м), дължина .....м, широчина 4 м.

5.2. Коларски - разстояние между тях.....м (не по-малко от 40 м), дължина .....м, широчина ... м

6. Просеки за въжени линии: ..... бр.

допустимо разстояние между просеките ..... м., дължина ..... м., широчина ..... м.

7. Направа на просеки .....бр.

допустимо разстояние между тях .....м., дължина .....м., широчина ..... м.

8. Изграждане на нови временни складове (бр., площ в ха) – временни складове ще се формират, като дървесината ще се натрупва ръчно както следва: за дървата и технологичната дървесина-на фигури с височина 110 см.

9. Мерки за опазване на оставащите на корен дървета, подраства, младияка и почвата : сечта и извоза ще се извърши по начини и със средства, които не увреждат оставащите на корен дървета, подраства, младияка и почвата.

10. Начини за почистване на сечището – чрез разхвърляне на остатъците от сечта равномерно по площта, така че да не се засягат съседните поземлени имоти и/или подотдели.

11. Материалите ще се извозят до временен склад..... когато мястото на временния склад няма данни, позволяващи точното му определяне или попада извън мащаба на схемата по т. I, се посочват географските му координати в градуси, минути и секунди.

12. Други указания: при извършването на сечта и извоза до временен склад да се спазват изискванията на Закона за горите и подзаконовите актове и документи.

Да се изнасят битовите отпадъци от сечището извън горските територии на определените за това места.

13. Всички операции по подготвителните и основните работи да се извършват съгласно изискванията на Правилника за здравословни и безопасни условия на труд в горите и правилата за противопожарна безопасност в горите.

**Изготвил:** ...../подпис, име и фамилия/

дата:

Място на издаване:

№ и дата на удостоверение за упражняване на лесовъдска практика:

**ЗАПОЗНАТ с технологичния план:** ...../попълва се след издаването на разрешителното за сеч/  
Лицето по чл. 108, ал. 2 от ЗГ, на което е издадено разрешително за сеч № .....

..... /трите имена, подпис, дата -/

№ и дата на удостоверение за упражняване на лесовъдска практика: .....